

RAL



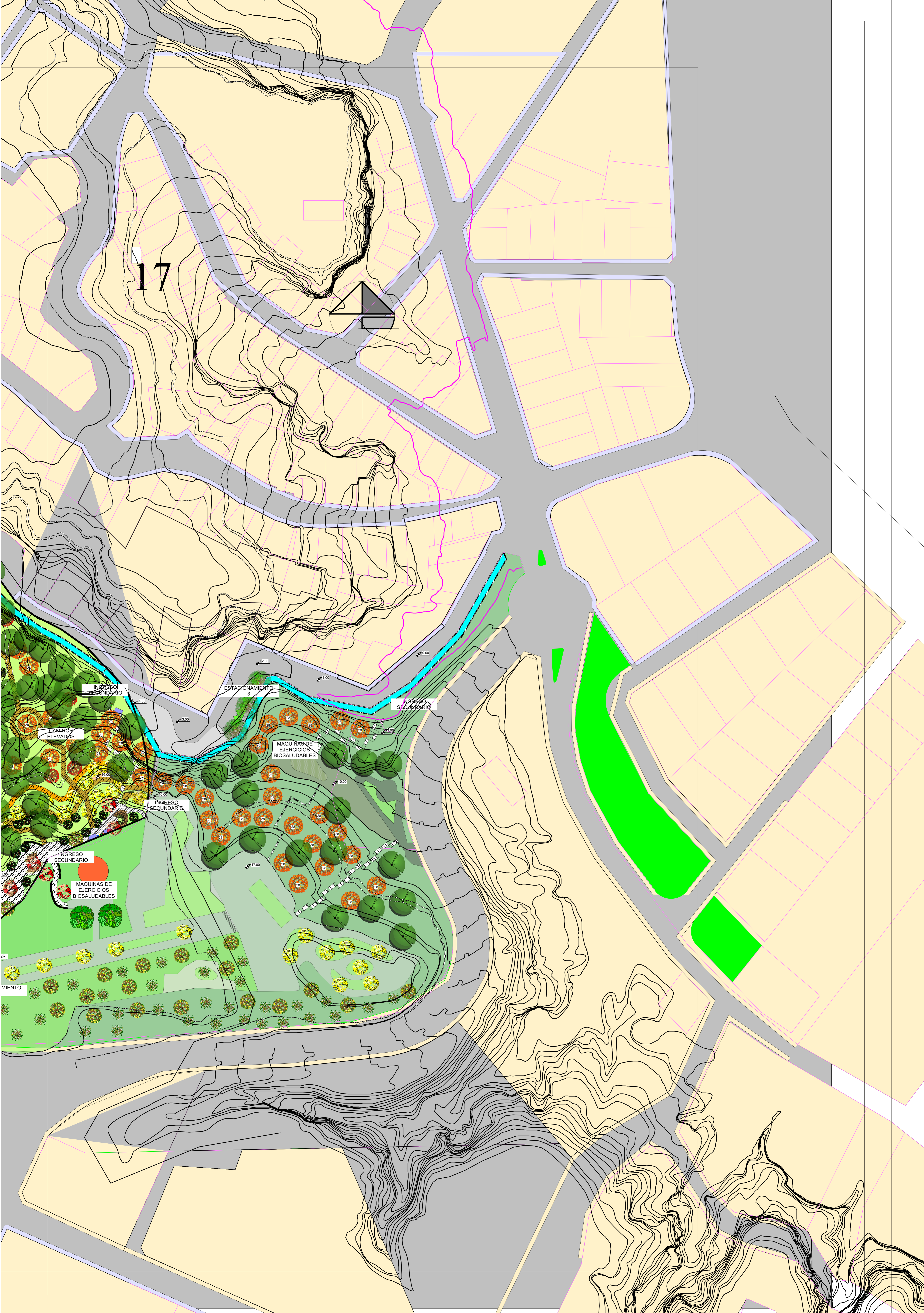
PROYECTO DE GRADO

ARQ. GUIA  
ARQ. SANTOS  
PUMA LEON

ESTUDIANTE:  
CRUZ-VARGAS  
NATALIA GISSELLE



17



INGRESO SECUNDARIO

ESTACIONAMIENTO 3

INGRESO SECUNDARIO

CAMPOS ELEVADOS

MAQUINAS DE EJERCICIOS BIOSALUDABLES

INGRESO SECUNDARIO

INGRESO SECUNDARIO

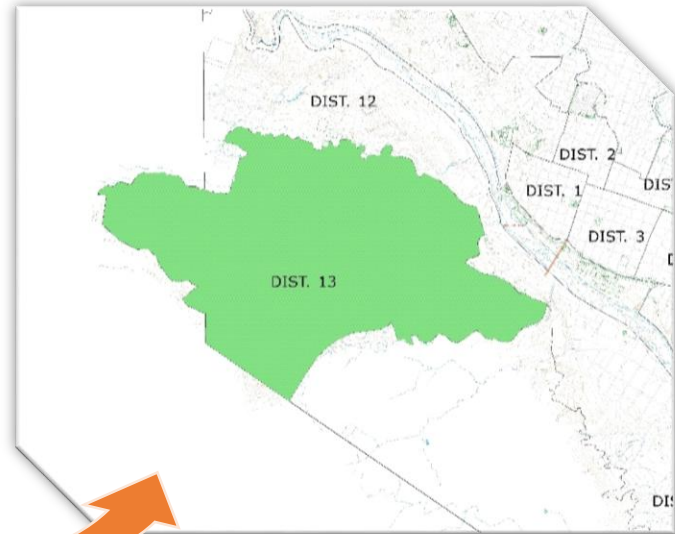
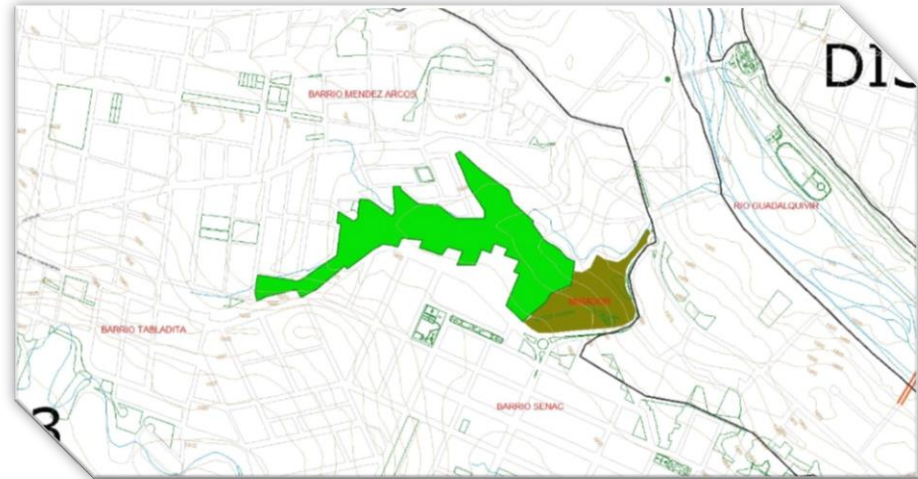
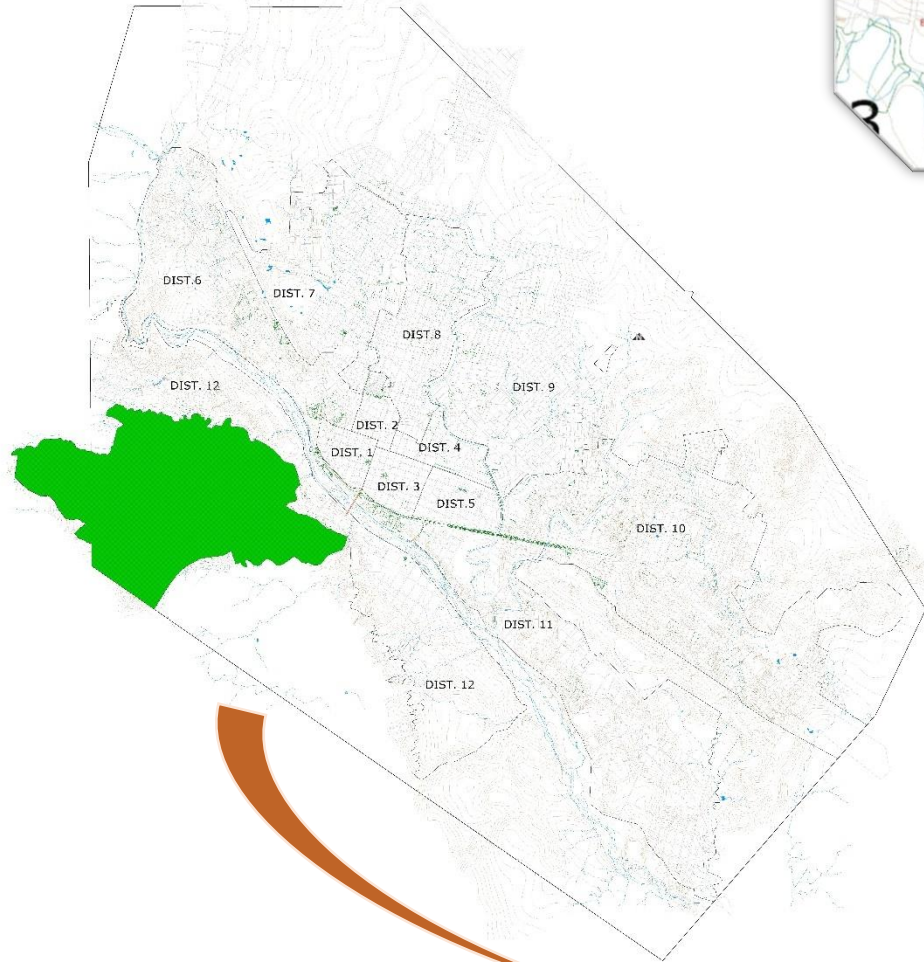
MAQUINAS DE EJERCICIOS BIOSALUDABLES

IS

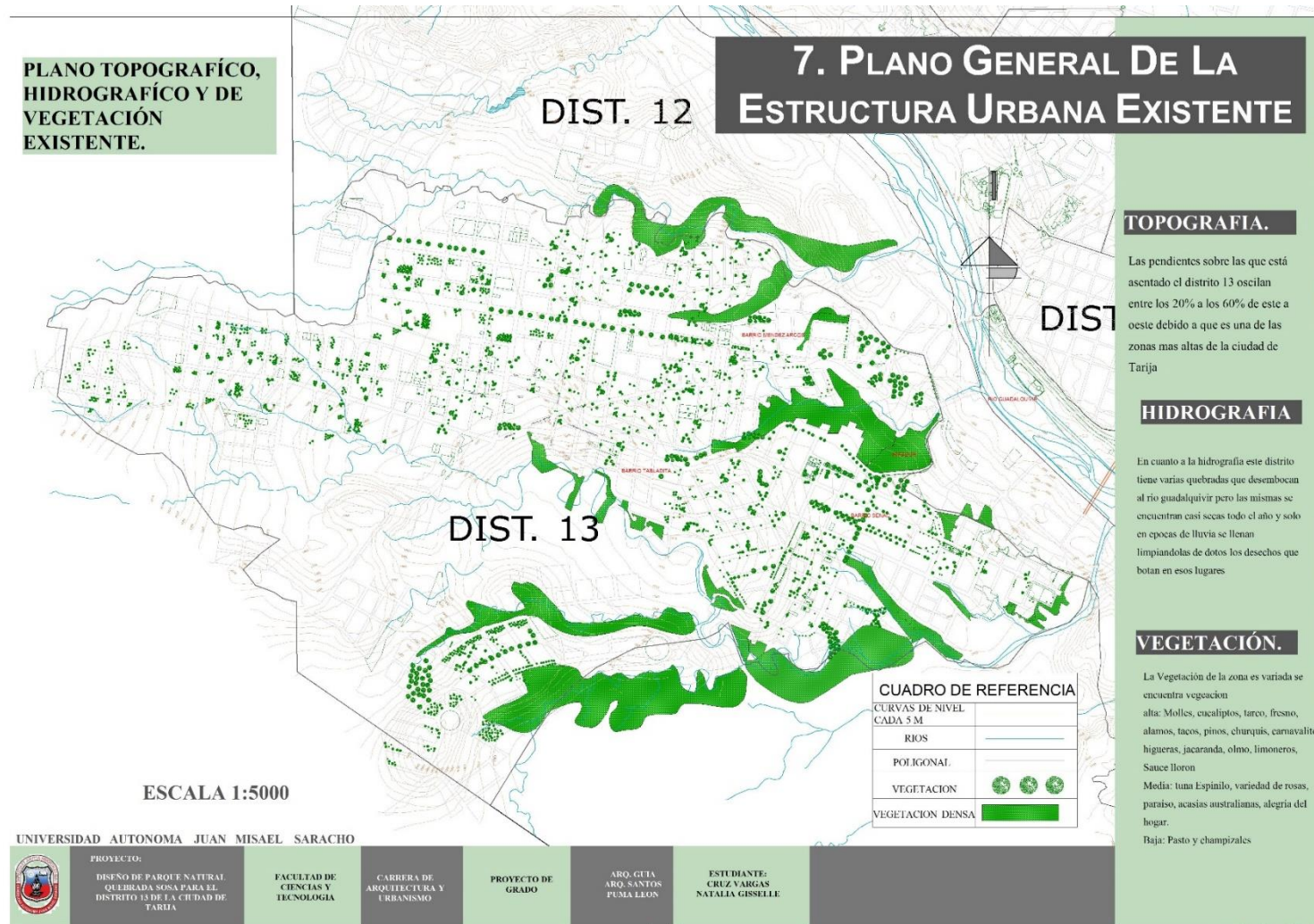
MIENTO



### 13.1. UBICACIÓN Y EMPLAZAMIENTO

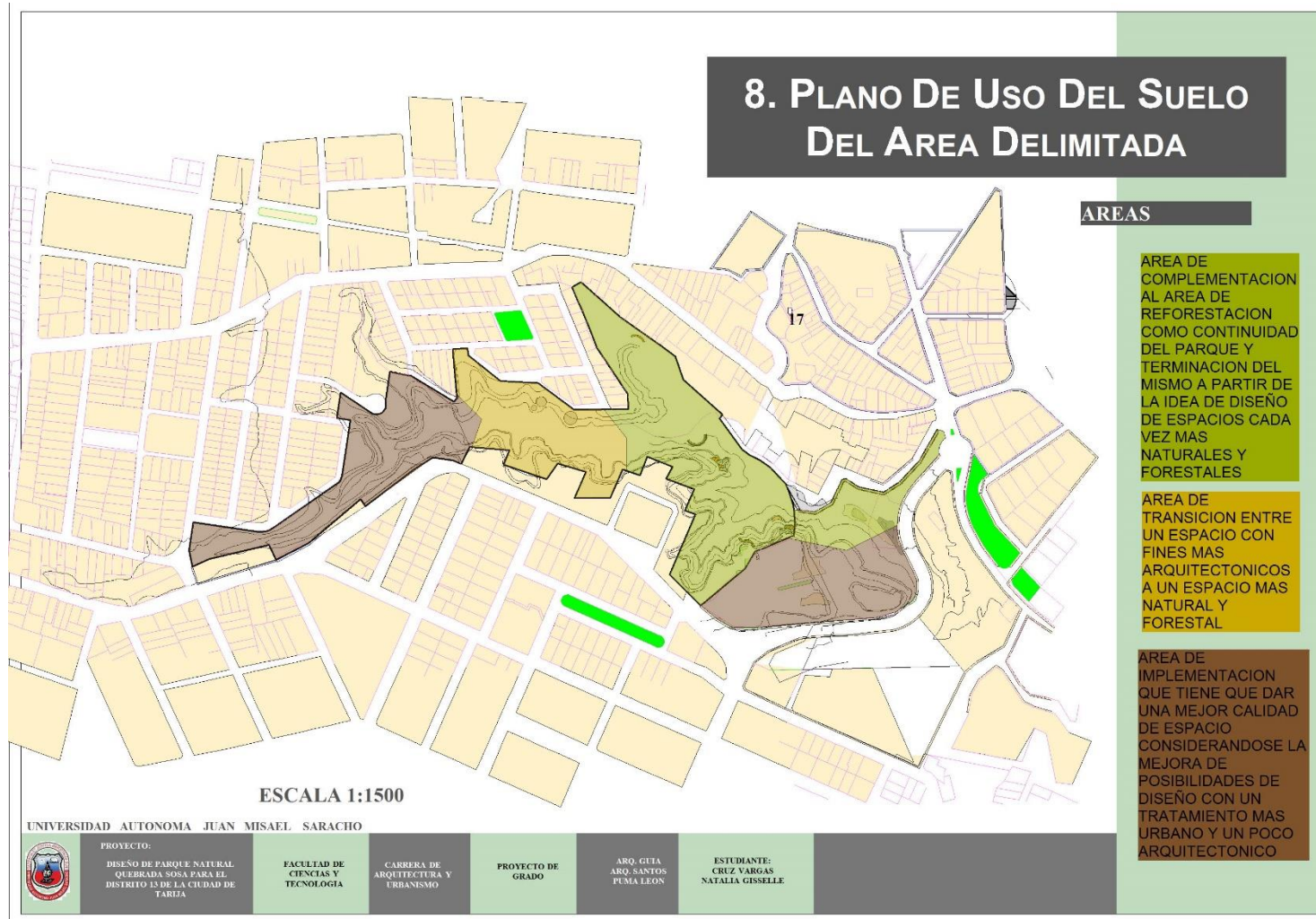


## 13.2. PLANO GENERAL DE LA ESTRUCTURA URBANA EXISTENTE

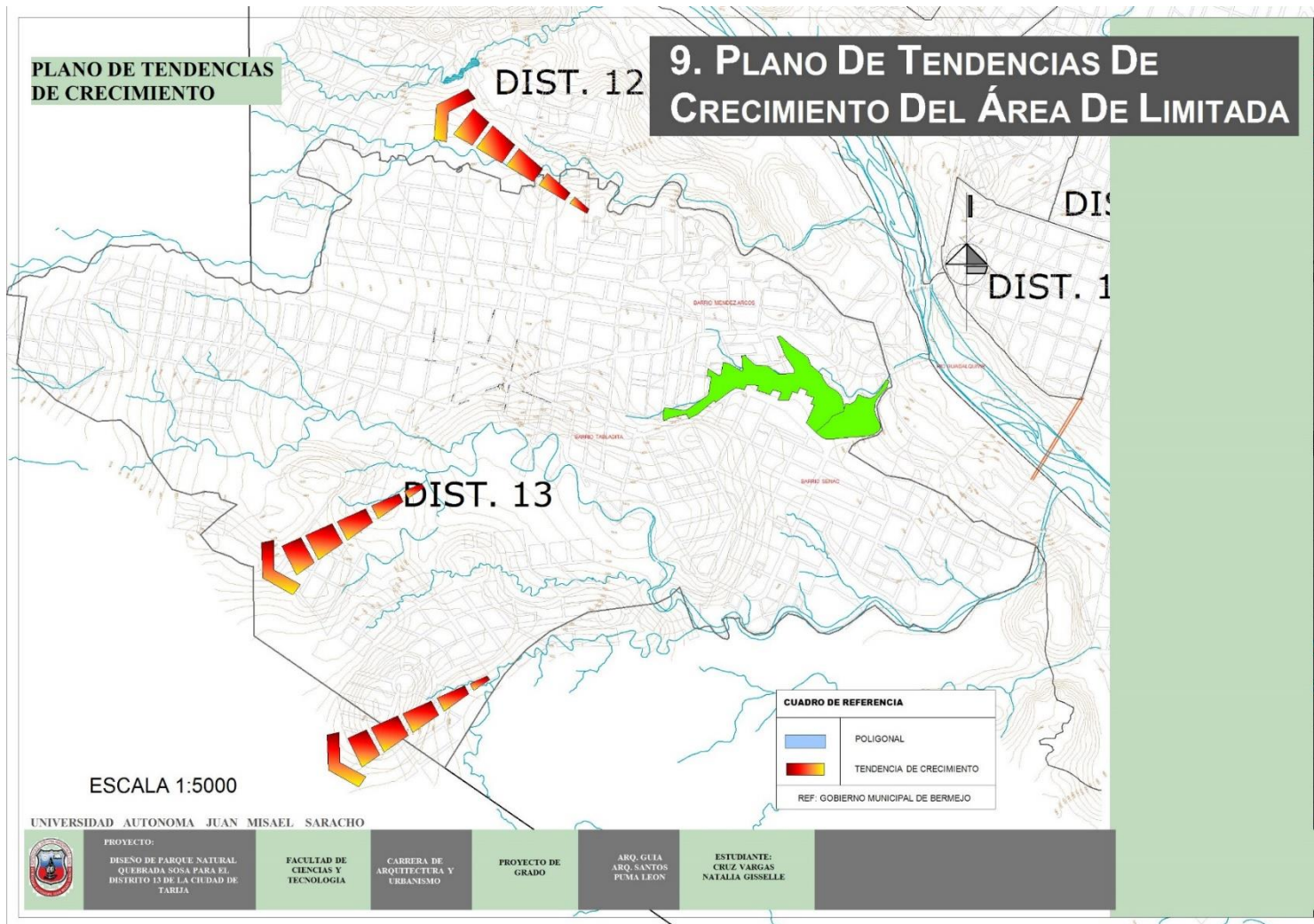




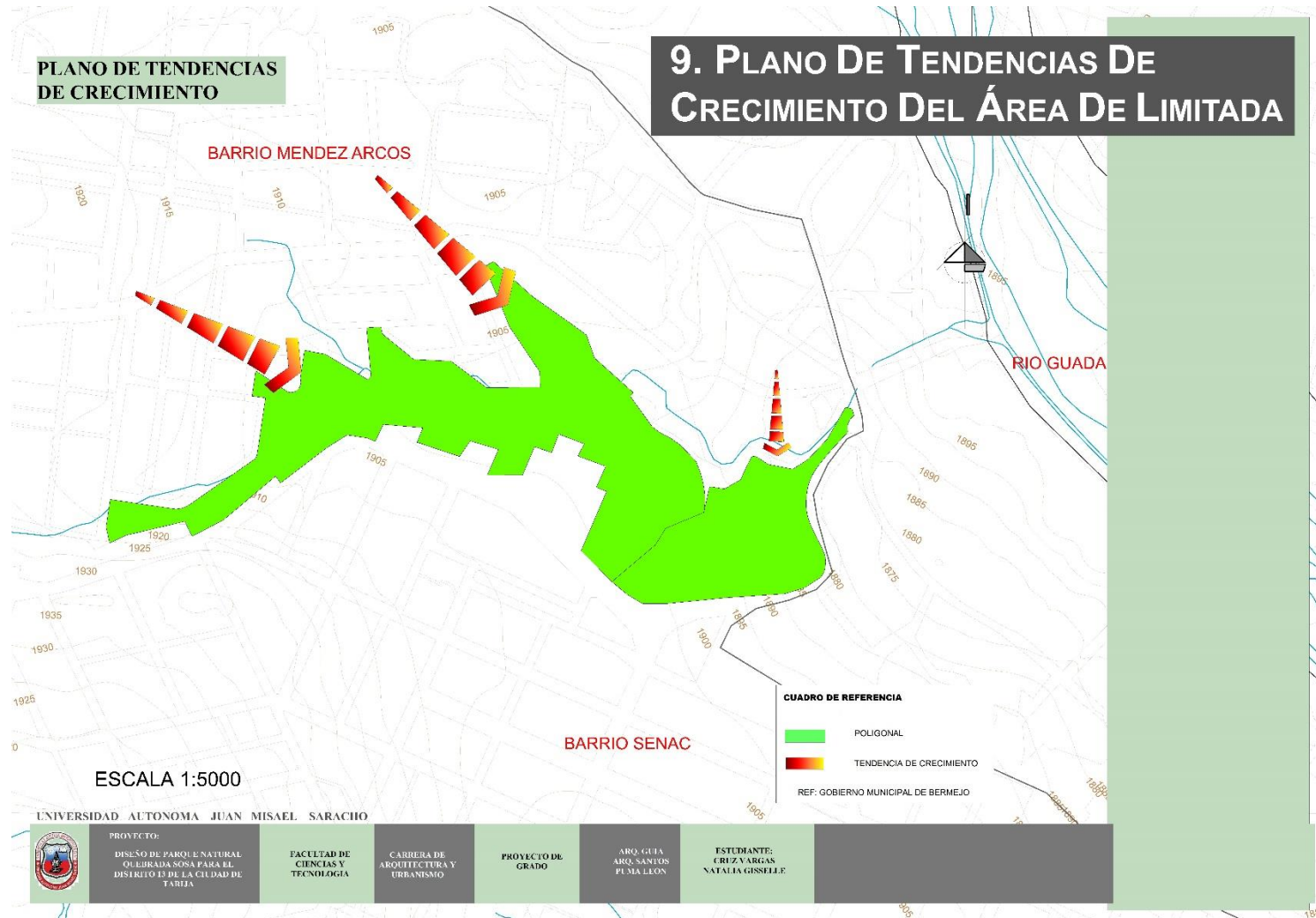
### 13.1. PLANO USO DE USO DELSUELO DEL AREA INTERVENIDA



### 13.2. PLANO TENDENCIAS DE CRECIMIENTO

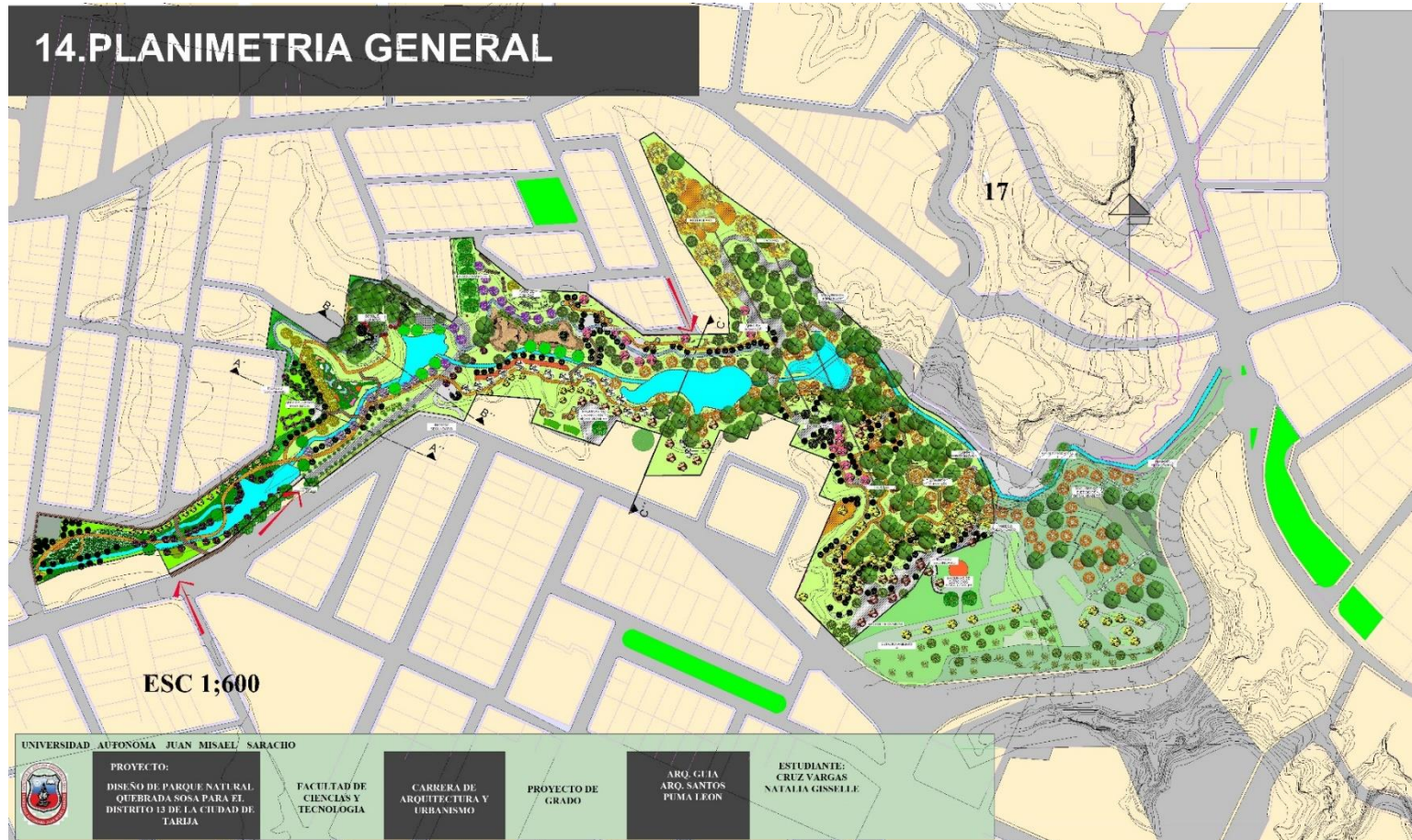


### 13.3. PLANO TENDENCIAS DE CRECIMIENTO





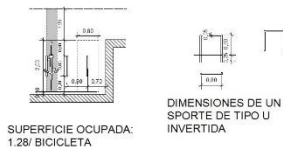
### 13.4.PLANIMETRIA GENERAL



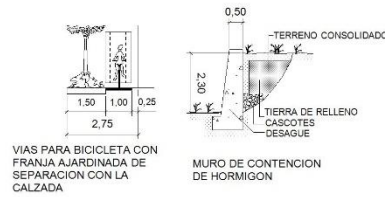


# 13.5.PLANTAS CORTES Y DETALLES

## 15. PLANTAS CORTES Y DETALLES



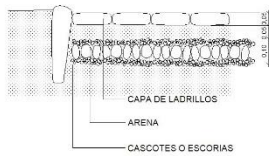
ESC 1:50



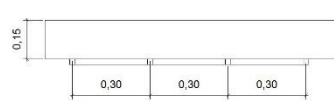
ESC 1:50



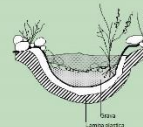
ESC 1:40



CAMINO DE LADRILLOS  
ESC 1:5



ESC 1:5



ESC 1:50



ESC 1:50

UNIVERSIDAD AUTONOMA JUAN MISAEL SARACHO



PROYECTO:  
DISEÑO DE PARQUE NATURAL  
CUBRADA SOSA PARA EL  
DISTRITO 13 DE LA CIUDAD DE  
TARAJA

FACULTAD DE  
CIENCIAS Y  
TECNOLOGIA

CARRERA DE  
ARQUITECTURA Y  
URBANISMO

PROYECTO DE  
GRADO

ARQ. GUEA  
ARQ. SANTOS  
PUMA LEON

ESTUDIANTE:  
CRUZ VARGAS  
NAIALIA GISELLE



[Escriba aquí]