

**PLANILLA COMPUTOS METRICOS DE LA OBRA CONSTRUIDA POR EL
CONTRATISTA ALBAÑIL**

Nº Ítem	Descripción	Unidad	Nº de veces	Largo (m)	Ancho (m)	Alto (m)	Total Parcial	Total Acumulado
OBRA GRUESA								
1	REPLANTEO Y TRAZADO	m2						188,80
			1	16,00	11,80		188,80	188,80
2	EXCAVACION (TERRENO DURO) DE 0.2-2m	m³						160,79
	A1		1	8,40	4,80	1,20	48,38	48,38
	A2		1	16,00	3,40	1,20	65,28	65,28
	EXCAVACION DE ZAPATAS							
	C1,C4		2	1,50	1,40	1,00	2,10	4,20
	C2,C3		2	1,50	1,40	1,80	3,78	7,56
	C5,C6,C8,C9,C11,C12		6	1,50	1,40	1,40	2,94	17,64
	C7,C10		2	1,50	1,40	0,70	1,47	2,94
	EXCAVACION DE CIMENTO 0-0.4m							
	HORIZONTALES							
	C1-C2,C4-C5,C7-C8,C10-C11		4	4,10	0,40	0,30	0,49	1,97
	C2-C3,C5-C6,C8-C9,C11-C12		4	3,60	0,40	0,30	0,43	1,73
	VERTICALES							
	C1-C4,C2-C5,C3-C6		3	2,80	0,40	0,30	0,34	1,01
	C4-C7,C5-C8,C6-C9		3	4,00	0,40	0,30	0,48	1,44
	C7-C10,C8-C11,C9-C12		3	3,60	0,40	0,30	0,43	1,30
3	ZAPATAS DE H°A° (1.4*1.30)	m³						6,43
	C1,C4,C5,C6,C7,C8,C9,C10,C11,C12,		10	1,30	1,40	0,35	0,53	5,29
	C2,C3		2	1,40	1,40	0,35	0,57	1,14
4	CIMENTOS DE H°C° (30*40)	m³						7,39
	HORIZONTALES							
	C1-C2,C4-C5,C7-C8,C10-C11		4	4,10	0,40	0,30	0,49	1,97
	C2-C3,C5-C6,C8-C9,C11-C12		4	3,50	0,40	0,30	0,42	1,68
	VERTICALES							
	C1-C4,C2-C5,C3-C6		3	2,80	0,40	0,30	0,34	1,01
	C4-C7,C5-C8,C6-C9		3	4,00	0,40	0,30	0,48	1,44
	C7-C10,C8-C11,C9-C12		3	3,60	0,40	0,30	0,43	1,30
5	COLUMNA DE H°A° (0.30*0.20)	m³						5,89
	C1		1	8,72	0,20	0,30	0,52	0,52
	C2,C3		2	8,10	0,20	0,30	0,49	0,97
	C4		1	10,72	0,20	0,30	0,64	0,64
	C5,C8		2	7,70	0,20	0,30	0,46	0,92
	C6		1	7,70	0,20	0,30	0,46	0,46
	C7		1	8,14	0,20	0,30	0,49	0,49
	C9		1	7,70	0,20	0,30	0,46	0,46
	C10		1	8,14	0,20	0,30	0,49	0,49
	C11		1	7,70	0,20	0,30	0,46	0,46
	C12		1	7,70	0,20	0,30	0,46	0,46

6	SOBRECIMIENTO DE H°A° (30*18)	m³							3,33
	HORIZONTALES								
	C1-C2,C4-C5,C7-C8,C10-C11		4	4,10	0,18	0,30	0,22		0,89
	C2-C3,C5-C6,C8-C9,C11-C12		4	3,50	0,18	0,30	0,19		0,76
	VERTICALES								
	C1-C4,C2-C5,C3-C6		3	2,80	0,18	0,30	0,15		0,45
	C4-C7,C5-C8,C6-C9		3	4,00	0,18	0,30	0,22		0,65
	C7-C10,C8-C11,C9-C12		3	3,60	0,18	0,30	0,19		0,58
7	IMPERMEABILIZACION DE VIGA SOBRECIMIENTO	m²							11,09
	HORIZONTALES								
	C1-C2,C4-C5,C7-C8,C10-C11		4	4,10	0,18		0,74		2,95
	C2-C3,C5-C6,C8-C9,C11-C12		4	3,50	0,18		0,63		2,52
	VERTICALES								
	C1-C4,C2-C5,C3-C6		3	2,80	0,18		0,50		1,51
	C4-C7,C5-C8,C6-C9		3	4,00	0,18		0,72		2,16
	C7-C10,C8-C11,C9-C12		3	3,60	0,18		0,65		1,94
8	VIGA ENCADENADO DE H°A°	m³							11,86
	HORIZONTALES PLANTA BAJA								
	C1-C2,C4-C5,C7-C8,C10-C11		4	4,10	0,20	0,50	0,41		1,64
	C2-C3,C5-C6,C8-C9,C11-C12		4	3,50	0,20	0,50	0,35		1,40
	VERTICALES PLANTA BAJA								
	C1-C4,C2-C5,C3-C6		3	2,80	0,20	0,50	0,28		0,84
	C4-C7,C5-C8,C6-C9		3	4,00	0,20	0,50	0,40		1,20
	C7-C10,C8-C11,C9-C12		3	3,60	0,20	0,50	0,36		1,08
	C0-C2=C0-C3		2	1,00	0,20	0,50	0,10		0,20
	HORIZONTALES PLANTA ALTA								
	C1-C2,C4-C5,C7-C8,C10-C11		4	4,10	0,18	0,48	0,35		1,42
	C2-C3,C5-C6,C8-C9,C11-C12		4	3,50	0,18	0,48	0,30		1,21
	VERTICALES PLANTA ALTA								
	C1-C4,C2-C5,C3-C6		3	2,80	0,18	0,48	0,24		0,73
	C4-C7,C5-C8,C6-C9		3	4,00	0,18	0,48	0,35		1,04
	C7-C10,C8-C11,C9-C12		3	3,60	0,18	0,48	0,31		0,93
	C0-C2=C0-C3		2	1,00	0,18	0,48	0,09		0,17
9	LOSA DE H°A° CON VIGUETAS PRETENSADAS Y COMPLEMENTO DE PLASTAFORMO H=20	m²							170,26
	LOSA PLANTA BAJA		1				85,13		85,13
	LOSA TERRAZA		1				85,13		85,13
10	ESCALERAS DE H°A°	m³	1						3,60

**PLANILLA COMPUTOS METRICOS ELABORADOS POR EL
PROFESIONAL**

Nº Ítem	Descripción	Unidad	Nº de veces	Largo (m)	Ancho (m)	Alto (m)	Total Parcial	Total Acumulado
OBRA GRUESA								
1	REPLANTEO Y TRASADO DE OBRA	m ²						188,80
			1	16,00	11,80		188,80	188,80
2	EXCAVACION CON MAQUINARIA	m ³						166,31
	A1		1	8,40	4,80	1,20	48,38	48,38
	A2		1	16,00	3,40	1,20	65,28	65,28
	EXCAVACION DE ZAPATAS							52,65
	C1		1	0,95	0,95	1,50	1,35	1,35
	C4		1	1,55	1,55	1,50	3,60	3,60
	C7		1	1,65	1,65	1,50	4,08	4,08
	C10		1	1,15	1,15	1,50	1,98	1,98
	C2		1	1,80	1,80	1,70	5,51	5,51
	C3		1	0,80	1,50	1,70	2,04	2,04
	C5		1	1,95	1,95	1,70	6,46	6,46
	C6		1	0,90	1,80	1,70	2,75	2,75
	C8		1	2,05	2,05	1,70	7,14	7,14
	C9		1	1,05	2,10	1,70	3,75	3,75
	C11		1	1,70	1,70	1,70	4,91	4,91
	C12		1	0,85	1,70	1,70	2,46	2,46
	EXCAVACION VIGA CENTRADORA							
	C2-C3		1	0,40	2,15	1,70	1,46	1,46
	C5-C6		1	0,40	1,88	1,70	1,28	1,28
	C8-C9		1	0,40	1,82	1,70	1,24	1,24
	C11-C12		1	0,70	2,20	1,70	2,62	2,62
3	EXCAVACION MANUAL DE CIMENTO	m ³						4,32
	HORIZONTALES							
	C1-C2		1	2,95	0,40	0,30	0,35	0,35
	C2-C3		1	2,15	0,40	0,30	0,26	0,26
	C4-C5		1	2,57	0,40	0,30	0,31	0,31
	C5-C6		1	1,88	0,40	0,30	0,23	0,23
	C7-C8		1	2,48	0,40	0,30	0,30	0,30
	C8-C9		1	1,82	0,40	0,30	0,22	0,22
	C10-C11		1	2,90	0,40	0,30	0,35	0,35
	C11-C12		1	2,20	0,40	0,30	0,26	0,26
	VERTICALES							
	C1-C4		1	1,65	0,40	0,30	0,20	0,20
	C4-C7		1	2,50	0,40	0,30	0,30	0,30
	C7-C10		1	2,30	0,40	0,30	0,28	0,28
	C2-C5		1	1,12	0,40	0,30	0,13	0,13
	C5-C8		1	2,20	0,40	0,30	0,26	0,26
	C8-C11		1	1,92	0,40	0,30	0,23	0,23
	C3-C6		1	1,30	0,40	0,30	0,16	0,16
	C6-C9		1	2,20	0,40	0,30	0,26	0,26
	C9-C12		1	1,90	0,40	0,30	0,23	0,23

4	HORMIGON SIMPLE DE NIVELACIÓN	m³						1,59
	C1		1	0,95	0,95	0,05	0,05	0,05
	C4		1	1,55	1,55	0,05	0,12	0,12
	C7		1	1,65	1,65	0,05	0,14	0,14
	C10		1	1,15	1,15	0,05	0,07	0,07
	C2		1	1,80	1,80	0,05	0,16	0,16
	C3		1	0,80	1,50	0,05	0,06	0,06
	C5		1	1,95	1,95	0,05	0,19	0,19
	C7		1	0,90	1,80	0,05	0,08	0,08
	C8		1	2,05	2,05	0,05	0,21	0,21
	C9		1	1,05	2,10	0,05	0,11	0,11
	C11		1	1,70	1,70	0,05	0,14	0,14
	C12		1	0,85	1,70	0,05	0,07	0,07
	EXCAVACION VIGA CENTRADORA							
	C2-C3		1	0,40	2,15	0,05	0,04	0,04
	C5-C6		1	0,40	1,88	0,05	0,04	0,04
	C8-C9		1	0,40	1,82	0,05	0,04	0,04
	C11-C12		1	0,70	2,20	0,05	0,08	0,08
5	ZAPATAS DE H°A°	m³						14,55
	C1		1	0,95	0,95	0,30	0,27	0,27
	C4		1	1,55	1,55	0,35	0,84	0,84
	C7		1	1,65	1,65	0,40	1,09	1,09
	C10		1	1,15	1,15	0,30	0,40	0,40
	C2		1	1,80	1,80	0,50	1,62	1,62
	C3		1	0,80	1,50	0,50	0,60	0,60
	C5		1	1,95	1,95	0,50	1,90	1,90
	C6		1	0,90	1,80	0,50	0,81	0,81
	C8		1	2,05	2,05	0,50	2,10	2,10
	C9		1	1,05	2,10	0,50	1,10	1,10
	C11		1	1,70	1,70	0,50	1,45	1,45
	C12		1	0,85	1,70	0,50	0,72	0,72
	VIGAS CENTRADORAS							
	C2-C3		1	0,40	2,20	0,50	0,44	0,44
	C5-C6		1	0,40	2,03	0,50	0,41	0,41
	C8-C9		1	0,40	1,82	0,50	0,36	0,36
	C11-C12		1	0,40	2,20	0,50	0,44	0,44
6	RELLENO Y COMPACTADO MANUAL	m³						35,14
	EXCAVACION DE ZAPATAS		1					52,65
	CUELLO DE COLUMNAS		-1				1,11	-1,11
	ZAPATAS DE H°A°		-1				12,90	-12,90
	MENOS CIMIENTOS							
	C1		-1	0,40	0,30	0,84	0,10	-0,10
	C2		-1	0,40	0,30	3,10	0,37	-0,37
	C3		-1	0,40	0,30	1,30	0,16	-0,16
	C4		-1	0,40	0,30	2,16	0,26	-0,26
	C5		-1	0,40	0,30	3,36	0,40	-0,40

	C6		-1	0,40	0,30	2,57	0,31	-0,31
	C7		-1	0,40	0,30	2,31	0,28	-0,28
	C8		-1	0,40	0,30	3,66	0,44	-0,44
	C9		-1	0,40	0,30	2,75	0,33	-0,33
	C10		-1	0,40	0,30	2,06	0,25	-0,25
	C11		-1	0,40	0,30	3,00	0,36	-0,36
	C12		-1	0,40	0,30	2,05	0,25	-0,25
7	CIMENTOS DE H°C° (30*40)	m³						4,32
	HORIZONTALES							
	C1-C2		1	2,95	0,40	0,30	0,35	0,35
	C2-C3		1	2,15	0,40	0,30	0,26	0,26
	C4-C5		1	2,57	0,40	0,30	0,31	0,31
	C5-C6		1	1,88	0,40	0,30	0,23	0,23
	C7-C8		1	2,48	0,40	0,30	0,30	0,30
	C8-C9		1	1,82	0,40	0,30	0,22	0,22
	C10-C11		1	2,90	0,40	0,30	0,35	0,35
	C11-C12		1	2,20	0,40	0,30	0,26	0,26
	VERTICALES							
	C1-C4		1	1,65	0,40	0,30	0,20	0,20
	C4-C7		1	2,50	0,40	0,30	0,30	0,30
	C7-C10		1	2,30	0,40	0,30	0,28	0,28
	C2-C5		1	1,12	0,40	0,30	0,13	0,13
	C5-C8		1	2,20	0,40	0,30	0,26	0,26
	C8-C11		1	1,92	0,40	0,30	0,23	0,23
	C3-C6		1	1,30	0,40	0,30	0,16	0,16
	C6-C9		1	2,20	0,40	0,30	0,26	0,26
	C9-C12		1	1,90	0,40	0,30	0,23	0,23
8	COLUMNAS DE H°A°	m³						3,98
	Volumen Cype Cad		1				3,98	3,98
9	VIGA PORTA MURO H°A°	m³						6,36
	Volumen Cype Cad		1				6,36	6,36
10	IMPERMEABILIZACION VIGA PORTA MURO	m2						14,89
	HORIZONTALES							
	C1-C2,C4-C5,C7-C8,C10-C11		4	4,15	0,20		0,83	3,32
	C2-C3,C5-C6,C8-C9,C11-C12		4	3,60	0,20		0,72	2,88
	VERTICALES							
	C1-C4,C2-C5,C3-C6		3	2,80	0,20		0,56	1,68
	C4-C7,C5-C8,C6-C9		3	4,00	0,20		0,80	2,40
	C7-C10,C8-C11,C9-C12		3	3,60	0,20		0,72	2,16
	V101		1	0,84	0,20		0,17	0,17
	V120=V121		1	0,83	0,20		0,17	0,17
	V114		1	2,80	0,20		0,56	0,56
	V115		1	2,40	0,20		0,48	0,48
	V107		1	2,35	0,20		0,47	0,47
	V108		1	1,65	0,20		0,33	0,33
	V113		1	1,40	0,20		0,28	0,28
11	VIGAS DE H°A°	m³						15,17
	Volumen Cype Cad (P. BAJA)		1				7,97	7,97
	Volumen Cype Cad (TERR)		1				7,20	7,20

12	LOSA DE H°A° CON VIGUETAS PRETENSADAS Y COMPLEMENTO DE PLASTAFORMO H=20	M2						162,11
	Vol. Cype Cad Losa PA		1				81,45	81,45
	Vol. Cype Cad Losa TERR		1				80,66	80,66
13	ESCALERA H°A°	m³						3,60
			1				3,60	3,60

Precios unitarios generados por el profesional competente.

Ítem: REPLANTEO Y TRAZADO

Unidad: m²

Proyecto: CONSTRUCCION DE VIVIENDA

**Fecha:
mayo/2024**

N°	P.	Insumo/Parámetro	Und.	Cant.	Unit. (Bs)	Parcial (Bs)
	A	MATERIAL				
1	-	Estacas de madera(2*2*0.3)	pza	0.10	1.00	0.10
2	-	Estuco	kg	0.25	0.50	0.13
3	-	Lienza para albañil	m	1.00	0.05	0.05
4	-	Madera de construcción	pie ²	0.05	5.00	0.25
5	-	Alambre de amarre	kg	0.01	10.00	0.10
6	-	Clavos	kg	0.01	12.00	0.12
7	-	Pintura latex	galón	0.01	87.50	0.88
	D	TOTAL MATERIALES			(A) =	1.62
	B	OBRERO				
1	-	Albañil	hr	0.04	20.00	0.80
2	-	Ayudante	hr	0.04	15.00	0.60
	G	TOTAL MANO DE OBRA			(B+E+F) =	1.40
	C	EQUIPO				
	I	TOTAL HERRAMIENTAS Y EQUIPO			(C+H) =	0.00
	J	SUB TOTAL			(D+G+I) =	3.02
	N	PARCIAL			(J+K+L+M) =	3.02
>	Q	TOTAL ITEM			(N+O+P) =	3.02
>		PRECIO ADOPTADO:				3.02

Ítem: EXCAVACION CON MAQUINARIA
 Proyecto: CONSTRUCCION DE VIVIENDA

Unidad: m³
 Fecha:
 mayo/2024

N°	P.	Insumo/Parámetro	Und.	Cant.	Unit. (Bs)	Parcial (Bs)
	A	MATERIAL				
	D	TOTAL MATERIALES			(A) =	0.00
	B	OBRAERO				
1	-	Operador	hr	0.05	25.00	1.25
2	-	Ayudante	hr	0.05	15.00	0.75
	G	TOTAL MANO DE OBRA			(B+E+F) =	2.00
	C	EQUIPO				
1	-	Retroexcavadora	hr	0.05	240.00	12.00
2	-	Volqueta 12 m3	hr	0.08	180.00	14.40
	I	TOTAL HERRAMIENTAS Y EQUIPO			(C+H) =	26.40
	J	SUB TOTAL			(D+G+I) =	28.40
	N	PARCIAL			(J+K+L+M) =	28.40
>	Q	TOTAL ITEM			(N+O+P) =	28.40
>		PRECIO ADOPTADO:				28.40

Ítem: EXCAVACION MANUAL

Unidad: m³

Proyecto: CONSTRUCCION DE VIVIENDA

Fecha:
mayo/2024

N°	P.	Insumo/Parámetro	Und.	Cant.	Unit. (Bs)	Parcial (Bs)
	A	MATERIAL				
	D	TOTAL MATERIALES			(A) =	0.00
	B	OBRERO				
1	-	Peón	hr	4.50	10.00	45.00
	G	TOTAL MANO DE OBRA			(B+E+F) =	45.00
	C	EQUIPO				
	I	TOTAL HERRAMIENTAS Y EQUIPO			(C+H) =	0.00
	J	SUB TOTAL			(D+G+I) =	45.00
	N	PARCIAL			(J+K+L+M) =	45.00
>	Q	TOTAL ITEM			(N+O+P) =	45.00
>		PRECIO ADOPTADO:				45.00

Ítem: **HORMIGON SIMPLE DE NIVELACION**

Unidad: **m³**

Fecha:

Proyecto: **CONSTRUCCION DE VIVIENDA**

mayo/2024

N°	P.	Insumo/Parámetro	Und.	Cant.	Unit. (Bs)	Parcial (Bs)
	A	MATERIAL				
1	-	Cemento portland	KG	242.00	0.90	217.80
2	-	Grava común	m ³	0.75	125.00	93.75
3	-	Arena común	m ³	0.54	125.00	67.50
4	-	Agua	l	126.00	0.70	88.20
	D	TOTAL MATERIALES			(A) =	467.25
	B	OBRERO				
1	-	Albañil	hr	10.00	20.00	200.00
2	-	Ayudante	hr	10.00	15.00	150.00
	G	TOTAL MANO DE OBRA			(B+E+F) =	350.00
	C	EQUIPO				
1	-	Mezcladora	hr	1.00	30.00	30.00
2	-	Vibradora de hormigón	hr	0.80	15.00	12.00
	I	TOTAL HERRAMIENTAS Y EQUIPO			(C+H) =	42.00
	J	SUB TOTAL			(D+G+I) =	859.25
	N	PARCIAL			(J+K+L+M) =	859.25
>	Q	TOTAL ITEM			(N+O+P) =	859.25
>		PRECIO ADOPTADO:				859.25

Ítem: ZAPATAS DE H°A°

Unidad: m³

Proyecto: CONSTRUCCION DE VIVIENDA

Fecha:
mayo/2024

N°	P.	Insumo/Parámetro	Und.	Cant.	Unit. (Bs)	Parcial (Bs)
	A	MATERIAL				
1	-	Cemento portland	KG	350.00	0.90	315.00
2	-	Grava común	m ³	0.92	125.00	115.00
3	-	Arena común	m ³	0.45	125.00	56.25
4	-	Madera construcción	pie ²	25.00	5.00	125.00
5	-	Fierro corrugado	kg	68.87	6.13	422.17
6	-	Alambre de amarre	kg	0.20	10.00	2.00
7	-	Clavos	kg	0.20	12.00	2.40
8	-	Agua	l	126.00	0.70	88.20
	D	TOTAL MATERIALES			(A) =	1,126.02
	B	OBRERO				
1	-	Armador	hr	12.00	12.80	153.60
2	-	Encofrador	hr	12.00	12.80	153.60
3	-	Albañil	hr	12.00	20.00	240.00
4	-	Ayudante	hr	11.55	15.00	173.25
	G	TOTAL MANO DE OBRA			(B+E+F) =	720.45
	C	EQUIPO				
1	-	Mezcladora	hr	1.00	30.00	30.00
2	-	Vibradora de hormigón	hr	0.80	15.00	12.00
	I	TOTAL HERRAMIENTAS Y EQUIPO			(C+H) =	42.00
	J	SUB TOTAL			(D+G+I) =	1,888.47
	N	PARCIAL			(J+K+L+M) =	1,888.47
>	Q	TOTAL ITEM			(N+O+P) =	1,888.47
>		PRECIO ADOPTADO:				1,888.47

Ítem: RELLENO Y COMPACTADO
C/MANUAL

Unidad: m³

Fecha:

Proyecto: CONSTRUCCION DE VIVIENDA

mayo/2024

N°	P.	Insumo/Parámetro	Und.	Cant.	Unit. (Bs)	Parcial (Bs)
	A	MATERIAL				
	D	TOTAL MATERIALES			(A) =	0.00
	B	OBRAERO				
1	-	Albañil	hr	0.00	20.00	0.00
2	-	Ayudante	hr	2.00	15.00	30.00
	G	TOTAL MANO DE OBRA			(B+E+F) =	30.00
	C	EQUIPO				
	I	TOTAL HERRAMIENTAS Y EQUIPO			(C+H) =	0.00
	J	SUB TOTAL			(D+G+I) =	30.00
	N	PARCIAL			(J+K+L+M)) =	30.00
>	Q	TOTAL ITEM			(N+O+P) =	30.00
>		PRECIO ADOPTADO:				30.00

Ítem: CIMENTOS DE H°C° (1:2:4) 60% PD

Unidad: m³

Proyecto: CONSTRUCCION DE VIVIENDA

Fecha:
mayo/2024

N°	P.	Insumo/Parámetro	Und.	Cant.	Unit. (Bs)	Parcial (Bs)
	A	MATERIAL				
1	-	Cemento portland	KG	150.00	0.90	135.00
2	-	Grava comun	m ³	0.30	125.00	37.50
3	-	Arena común	m ³	0.20	125.00	25.00
4	-	Piedra.bruta	m ³	0.60	85.00	51.00
5	-	Agua	l	100.00	0.70	70.00
	D	TOTAL MATERIALES			(A) =	318.50
	B	OBRERO				
1	-	Albañil	hr	2.50	20.00	50.00
2	-	Ayudante	hr	5.00	15.00	75.00
	G	TOTAL MANO DE OBRA			(B+E+F) =	125.00
	C	EQUIPO				
1	-	Mezcladora	hr	0.40	30.00	12.00
	I	TOTAL HERRAMIENTAS Y EQUIPO			(C+H) =	12.00
	J	SUB TOTAL			(D+G+I) =	455.50
	N	PARCIAL			(J+K+L+M)) =	455.50
>	Q	TOTAL ITEM			(N+O+P) =	455.50
>		PRECIO ADOPTADO:				455.50

Ítem: COLUMNAS DE H°A°

Unidad: m³

Proyecto: CONSTRUCCION DE VIVIENDA

Fecha:
mayo/2024

N°	P.	Insumo/Parámetro	Und.	Cant.	Unit. (Bs)	Parcial (Bs)
	A	MATERIAL				
1	-	Cemento portland	KG	350.00	0.90	315.00
2	-	Grava comun	m ³	0.92	125.00	115.00
3	-	Arena común	m ³	0.45	125.00	56.25
4	-	Madera construcción	pie ²	80.00	5.00	400.00
5	-	Fierro corrugado	kg	145.70	6.13	893.14
6	-	Alambre de amarre	kg	2.00	10.00	20.00
7	-	Clavos	kg	2.00	12.00	24.00
8	-	Agua	l	126.00	0.70	88.20
	D	TOTAL MATERIALES			(A) =	1,911.59
	B	OBRERO				
1	-	Armador	hr	10.00	12.80	128.00
2	-	Encofrador	hr	19.00	12.80	243.20
3	-	Albañil	hr	10.00	20.00	200.00
4	-	Ayudante	hr	15.26	15.00	228.90
	G	TOTAL MANO DE OBRA			(B+E+F) =	800.10
	C	EQUIPO				
1	-	Mezcladora	hr	1.00	30.00	30.00
2	-	Vibradora de hormigón	hr	0.80	15.00	12.00
	I	TOTAL HERRAMIENTAS Y EQUIPO			(C+H) =	42.00
	J	SUB TOTAL			(D+G+I) =	2,753.69
	N	PARCIAL			(J+K+L+M)) =	2,753.69
>	Q	TOTAL ITEM			(N+O+P) =	2,753.69
>		PRECIO ADOPTADO:				2,753.69

Ítem: SOBRECIMIENTO DE H°A°
 Unidad: m³

Proyecto: CONSTRUCCION DE VIVIENDA

Fecha:
 mayo/2024

N°	P.	Insumo/Parámetro	Und.	Cant.	Unit. (Bs)	Parcial (Bs)
	A	MATERIAL				
1	-	Cemento portland	KG	350.00	0.90	315.00
2	-	Grava comun	m ³	0.92	125.00	115.00
3	-	Arena común	m ³	0.45	125.00	56.25
4	-	Madera construcción	pie ²	45.00	5.00	225.00
5	-	Fierro corrugado	kg	90.23	6.13	553.11
6	-	Alambre de amarre	kg	1.00	10.00	10.00
7	-	Clavos	kg	1.20	12.00	14.40
8	-	Agua	l	126.00	0.70	88.20
	D	TOTAL MATERIALES			(A) =	1,376.96
	B	OBRERO				
1	-	Armador	hr	12.00	12.80	153.60
2	-	Encofrador	hr	13.00	12.80	166.40
3	-	Albañil	hr	12.00	20.00	240.00
4	-	Ayudante	hr	12.00	15.00	180.00
	G	TOTAL MANO DE OBRA			(B+E+F) =	740.00
	C	EQUIPO				
1	-	Mezcladora	hr	1.00	30.00	30.00
2	-	Vibradora de hormigón	hr	0.80	15.00	12.00
	I	TOTAL HERRAMIENTAS Y EQUIPO			(C+H) =	42.00
	J	SUB TOTAL			(D+G+I) =	2,158.96
	N	PARCIAL			(J+K+L+M) =	2,158.96
>	Q	TOTAL ITEM			(N+O+P) =	2,158.96
>		PRECIO ADOPTADO:				2,158.96

Ítem: IMPERMEABILIZACION DE SOBRECIMENTOS

Unidad: m²

Proyecto: CONSTRUCCION DE VIVIENDA

**Fecha:
mayo/2024**

N°	P.	Insumo/Parámetro	Und.	Cant.	Unit. (Bs)	Parcial (Bs)
	A	MATERIAL				
1	-	Alquitran	kg	0.75	9.50	7.13
2	-	Polietileno	m	1.10	20.00	22.00
3	-	Arena fina	m ³	0.02	137.50	2.75
	D	TOTAL MATERIALES			(A) =	31.88
	B	OBRERO				
1	-	Albañil	hr	0.30	20.00	6.00
2	-	Ayudante	hr	0.30	15.00	4.50
	G	TOTAL MANO DE OBRA			(B+E+F) =	10.50
	C	EQUIPO				
	I	TOTAL HERRAMIENTAS Y EQUIPO			(C+H) =	0.00
	J	SUB TOTAL			(D+G+I) =	42.38
	N	PARCIAL			(J+K+L+M) =	42.38
>	Q	TOTAL ITEM			(N+O+P) =	42.38
>		PRECIO ADOPTADO:				42.38

Ítem: VIGA DE H°A°

Unidad: m³

Proyecto: CONSTRUCCION DE VIVIENDA

Fecha:
mayo/2024

N°	P.	Insumo/Parámetro	Und.	Cant.	Unit. (Bs)	Parcial (Bs)
	A	MATERIAL				
1	-	Cemento portland	KG	350.00	0.90	315.00
2	-	Grava comun	m ³	0.92	125.00	115.00
3	-	Arena común	m ³	0.45	125.00	56.25
4	-	Madera de construcción	pie ²	70.00	5.00	350.00
5	-	Fierro corrugado	kg	102.30	6.13	627.10
6	-	Alambre de amarre	kg	2.00	10.00	20.00
7	-	Clavos	kg	2.00	12.00	24.00
8	-	Agua	l	126.00	0.70	88.20
	D	TOTAL MATERIALES			(A) =	1,595.55
	B	OBRERO				
1	-	Armador	hr	10.00	12.80	128.00
2	-	Encofrador	hr	19.00	12.80	243.20
3	-	Albañil	hr	10.00	20.00	200.00
4	-	Ayudante	hr	18.60	15.00	279.00
	G	TOTAL MANO DE OBRA			(B+E+F) =	850.20
	C	EQUIPO				
1	-	Mezcladora	hr	1.00	30.00	30.00
2	-	Vibradora de hormigón	hr	0.80	15.00	12.00
	I	TOTAL HERRAMIENTAS Y EQUIPO			(C+H) =	42.00
	J	SUB TOTAL			(D+G+I) =	2,487.75
	N	PARCIAL			(J+K+L+M)) =	2,487.75
>	Q	TOTAL ITEM			(N+O+P) =	2,487.75
>		PRECIO ADOPTADO:				2,487.75

**Ítem: LOSA ALIVIANDA CON VIGUETAS
H=20 CM**

Unidad: m²

Fecha:

mayo/2024

Proyecto: CONSTRUCCION DE VIVIENDA

N°	P.	Insumo/Parámetro	Und.	Cant.	Unit. (Bs)	Parcial (Bs)
	A	MATERIAL				
1	-	Cemento portland	KG	23.00	0.90	20.70
2	-	Grava comun	m ³	0.05	125.00	6.25
3	-	Arena común	m ³	0.03	125.00	3.75
4	-	Madera construcción	pie ²	2.00	5.00	10.00
5	-	Fierro corrugado	kg	2.60	6.13	15.94
6	-	Vigueta pretensada	m	2.00	20.85	41.70
7	-	Plastaform tira 100*40*16 cm.	pza	2.00	13.35	26.70
8	-	Alambre de amarre	kg	0.04	10.00	0.40
9	-	Clavos	kg	0.04	12.00	0.48
10	-	Agua	l	10.30	0.70	7.21
	D	TOTAL MATERIALES			(A) =	133.13
	B	OBRERO				
1	-	Armador	hr	1.20	12.80	15.36
2	-	Encofrador	hr	1.20	12.80	15.36
3	-	Albañil	hr	2.00	20.00	40.00
4	-	Ayudante	hr	1.62	15.00	24.30
	G	TOTAL MANO DE OBRA			(B+E+F) =	95.02
	C	EQUIPO				
1	-	Mezcladora	hr	0.04	30.00	1.20
2	-	Vibradora de hormigon	hr	0.04	15.00	0.60
	I	TOTAL HERRAMIENTAS Y EQUIPO			(C+H) =	1.80
	J	SUB TOTAL			(D+G+I) =	229.95
	N	PARCIAL			(J+K+L+M) =	229.95
>	Q	TOTAL ITEM			(N+O+P) =	229.95
>		PRECIO ADOPTADO:				229.95

Ítem: ESCALERA DE H°A°

Unidad: m³

Proyecto: CONSTRUCCION DE VIVIENDA

Fecha:
mayo/2024

N°	P.	Insumo/Parámetro	Und.	Cant.	Unit. (Bs)	Parcial (Bs)
	A	MATERIAL				
1	-	Cemento portland	KG	350.00	0.90	315.00
2	-	Grava común	m³	0.92	125.00	115.00
3	-	Arena común	m³	0.45	125.00	56.25
4	-	Madera de construcción	pie²	75.00	5.00	375.00
5	-	Fierro corrugado	kg	119.15	6.13	730.39
6	-	Alambre de amarre	kg	2.00	10.00	20.00
7	-	Clavos	kg	2.00	12.00	24.00
8	-	Agua	l	126.00	0.70	88.20
	D	TOTAL MATERIALES			(A) =	1,723.84
	B	OBRERO				
1	-	Armador	hr	14.00	12.80	179.20
2	-	Encofrador	hr	14.00	12.80	179.20
3	-	Albañil	hr	14.00	20.00	280.00
4	-	Ayudante	hr	10.70	15.00	160.50
	G	TOTAL MANO DE OBRA			(B+E+F) =	798.90
	C	EQUIPO				
1	-	Mezcladora	hr	1.00	30.00	30.00
2	-	Vibradora de hormigón	hr	0.80	15.00	12.00
	I	TOTAL HERRAMIENTAS Y EQUIPO			(C+H) =	42.00
	J	SUB TOTAL			(D+G+I) =	2,564.74
	N	PARCIAL			(J+K+L+M) =	2,564.74
>	Q	TOTAL ITEM			(N+O+P) =	2,564.74
>		PRECIO ADOPTADO:				2,564.74

Tabla

Presupuesto general de la obra construida por el contratista albañil.

PRESUPUESTO GENERAL DE LA OBRA REALIZADO POR EL MAESTRO ALBAÑIL (VIVIENDA FAMILIAR) BARRIO CATEDRAL							
Nº	DESCRIPCION	UNIDAD	CANTIDAD	PRECIO MATERIAL (Bs)	PRECIO MANO DE OBRA	PRECIO HERRA. Y EQUIPO	TOTAL, Bs
1	REPLANTEO Y TRAZADO	m2	188,8	0	3	2	944,00
2	EXCAVACION (TERRENO DURO) DE 0.2-2m	m3	160,79	0	3	30	5.306,07
3	ZAPATAS DE H°A° (1.4*1.30)	m3	6,42	1095	825	81,5	12.849,63
4	CIMIENTOS DE H°C° (0.4*0.3)	m3	7,39	300	250	8,16	4.124,80
5	COLUMNA DE H°A° (0.30*0.20)	m3	5,88	2100	800	80,5	17.525,34
6	SOBRECIMIENTO DE H°A° (30*18)	m3	3,33	1426	790	68,5	7.607,39
7	IMPERMEABILIZACION DE VIGA SOBRECIMIENTO	m2	11,09	13,3	0,8	0,6	163,02
8	VIGA DE H°A°DE ENCADENADO (0.5*0.20) Y (0.48*0.18)	m3	11,85	1751	800	84,88	31.235,18
9	LOSA DE H°A° CON VIGUETAS PRETENSADAS Y COMPLEMENTO DE PLASTAFORMO H=20	m2	170,3	160	87	5,13	42.937,74
10	ESCALERA DE H°A°	m3	3,6	2135	800	83	10.864,80
COSTO TOTAL (Bs)							133.557,97
COSTO TOTAL \$							19.189,36

Fuente: Elaboración propia

Tabla

Presupuesto general por el profesional en el área

Nº	Descripción	Und.	Cantidad	Unitario	Parcial (Bs)
1	REPLANTEO Y TRAZADO	m ²	188,80	3,02	570,18
2	EXCAVACION CON MAQUINARIA	m ³	166,31	28,40	4.723,20
3	EXCAVACION MANUAL	m ³	4,32	45,00	194,40
4	HORMIGON SIMPLE DE NIVELACION	m ³	1,67	859,25	1.434,95
5	ZAPATAS DE H°A°	m ³	14,55	1.888,47	27.477,24
6	RELLENO Y COMPACTADO C/MANUAL	m ³	35,14	30,00	1.054,20
7	CIMIENOS DE H°C° (1:2:4) 60% PD	m ³	4,32	455,50	1.967,76
8	COLUMNAS DE H°A°	m ³	3,98	2.753,69	10.959,69
9	VIGA PORTA MURO DE H°A°	m ³	6,36	2.158,96	13.730,99
10	IMPERMEABILIZACION DE SOBRECIMENTOS	m ²	14,89	42,38	631,04
11	VIGA DE H°A°	m ³	15,17	2.487,75	37.739,17
12	LOSA ALIVIANDA CON VIGUETAS H=20 CM	m ²	162,11	229,95	37.277,19
13	ESCALERA DE H°A°	m ³	3,60	2.564,74	9.233,06
	COSTO TOTAL (Bs)				146.993,07
	COSTO TOTAL (\$)				21.119,69

Fuente: Elaboración propia- Prescom.

Replanteo y excavación de cimientos.



Movimiento de tierra con maquinaria



Zapatas excavadas con maquinaria

Realización de ensayo SPT para determinar la capacidad portante del terreno.



Realización del ensayo SPT en unas de las zapatas de la fundación

Extracción de muestra del suelo para previo análisis en el laboratorio.



Proceso de ejecución de las zapatas.



Armado de parrilla para las zapatas

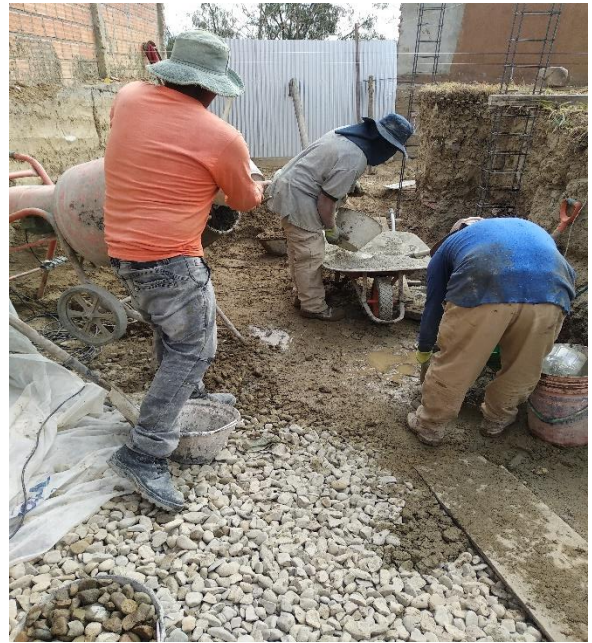


Vista de zapata posicionada según replante y arranque de columna





Hormigonado de las zapatas



Proceso de ejecución de las columnas



Vista de zapata posicionada según replante y arranque de columna.





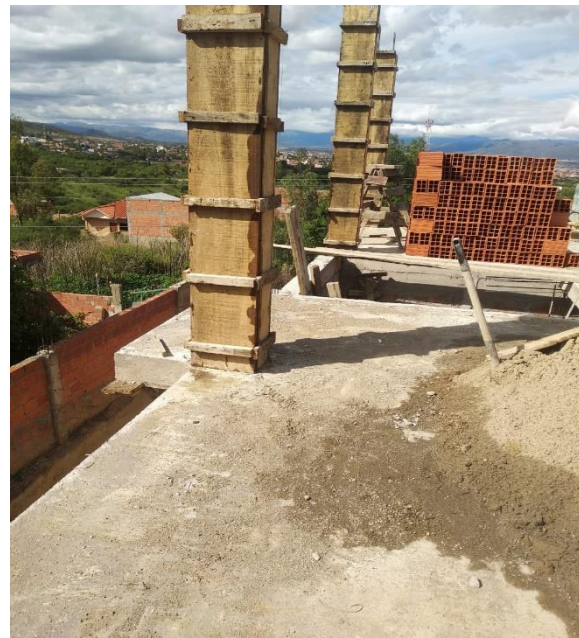
Hormigonado de cuello de columnas



Proceso de ejecución columnas planta alta.



Armado, montado, encofrado y hormigonado de columnas.



Proceso de ejecución viga porta muro.



Armado, montado, encofrado y hormigonado de las vigas porta muro.

Ejecución de muros de ladrillo 6 h.





Ejecución de muros planta alta



Proceso de ejecución vigas planta alta.



Armado y encofrado de las vigas de H° A° planta alta.



Proceso de ejecución vigas terraza



Armado y encofrado de las vigas de H° A° terraza.



Hormigonado de las vigas planta alta





Hormigonado de las vigas
terraza



Proceso de ejecución losa planta alta y terraza.







Hormigonado de losa, con nueva cuadrilla del güincherero.





Endurecimiento y cuarteado de la losa por retracción térmica, momento justo donde se debería elaborar la lechada



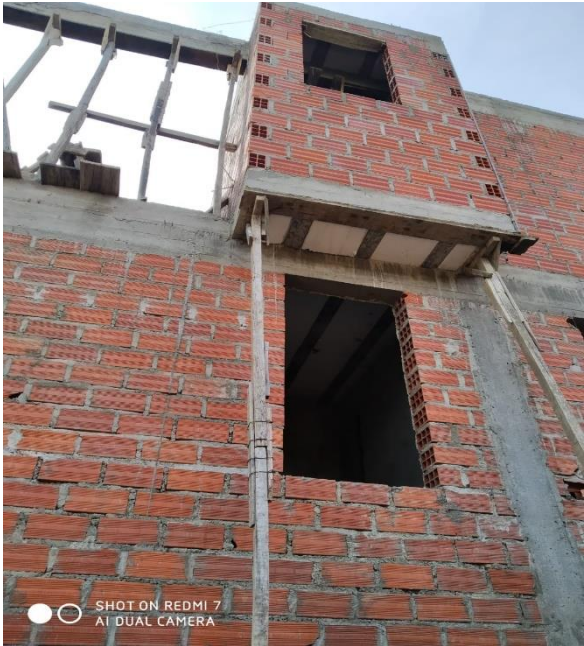
Proceso de ejecución escaleras.



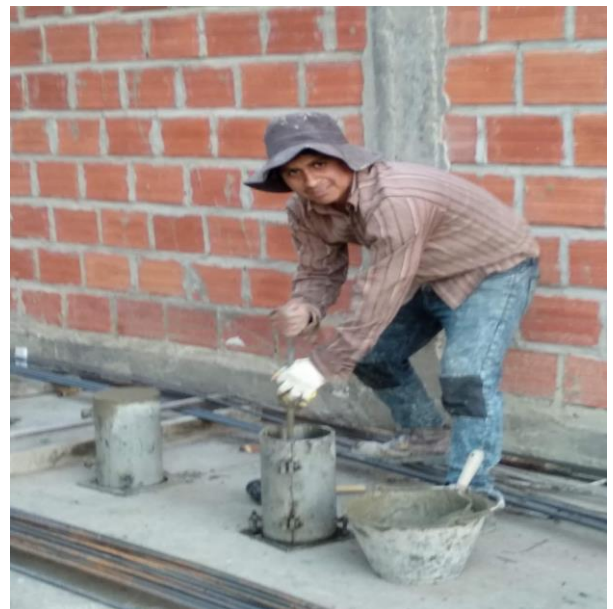
Armado, encofrado y
hormigonado de la escalera.



Obra gruesa terminada



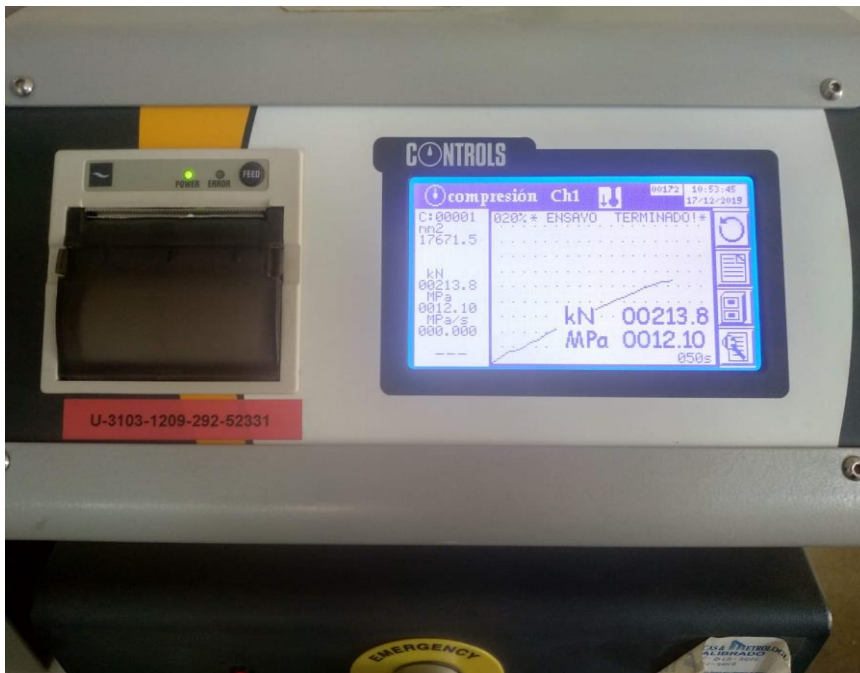
Control de calidad del hormigón por elaboración de probetas.



Desmoldado de probetas.



Rotura de probetas.



Ensayo de esclerometría.

