

INSTALACIÓN ELÉCTRICA Y ALUMBRADO EXTERIOR

PLANIMETRÍA GENERAL
INSTALACIÓN ELÉCTRICA Y
ALUMBRADO EXTERIOR
ESC. 1:400

REFERENCIAS ALUMBRADO EXTERIOR	
	POSTE DE ALUMBRADO EXTERIOR DE BRAZO DOBLE (4)
	POSTE DE ALUMBRADO EXTERIOR DE BRAZO SIMPLE (2)
	POSTE DE ALUMBRADO EXTERIOR DE BRAZO TRIPLE (6)
	CAMARA DE PASO Y DE INSPECCION: 60 X 60 cm (17)
	TRAMO
	NOMENCLATURA TRAMOS
	LÍNEA DEL DUCTO-ALUMBRADO PÚBLICO - CÍRCULO 1 (184m)
	LÍNEA DEL DUCTO-ALUMBRADO PÚBLICO - CÍRCULO 2 (272.4m)
	LÍNEA DEL DUCTO-ALUMBRADO PÚBLICO - CÍRCULO 3 (360.84m)
	LÍNEA DEL DUCTO-ALUMBRADO PÚBLICO - CÍRCULO 4 (449.28m)
	LÍNEA DEL DUCTO-ALUMBRADO PÚBLICO - CÍRCULO 5 (537.72m)
	LÍNEA DEL DUCTO-ALUMBRADO PÚBLICO - CÍRCULO 6 (626.16m)
	LÍNEA DEL DUCTO-ALUMBRADO PÚBLICO - CÍRCULO 7 (714.60m)
	LÍNEA DEL DUCTO-ALUMBRADO PÚBLICO - CÍRCULO 8 (803.04m)
	LÍNEA DEL DUCTO-ALUMBRADO PÚBLICO - CÍRCULO 9 (891.48m)
	LÍNEA DEL DUCTO-ALUMBRADO PÚBLICO - CÍRCULO 10 (979.92m)
	LÍNEA DEL DUCTO-ALUMBRADO PÚBLICO - CÍRCULO 11 (1068.36m)
	LÍNEA DEL DUCTO-ALUMBRADO PÚBLICO - CÍRCULO 12 (1156.80m)
	LÍNEA DEL DUCTO-ALUMBRADO PÚBLICO - CÍRCULO 13 (1245.24m)
	LÍNEA DEL DUCTO-ALUMBRADO PÚBLICO - CÍRCULO 14 (1333.68m)
	LÍNEA DEL DUCTO-ALUMBRADO PÚBLICO - CÍRCULO 15 (1422.12m)

REFERENCIAS	
	1 TUBERÍA PVC 4"
	2 TUBERÍA PVC 4"
	3 TUBERÍA PVC 4"
	4 TUBERÍA PVC 4"
	5 TUBERÍA PVC 4"
	CAMARA DE PASO Y DE INSPECCION
	CONEXION ELÉCTRICA A MEDIA TENSIÓN
	TRANSFORMADOR

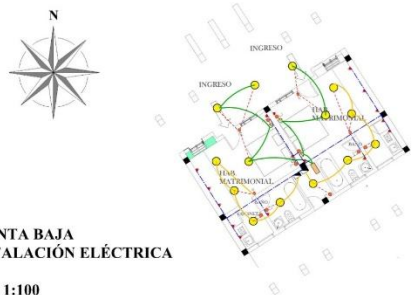
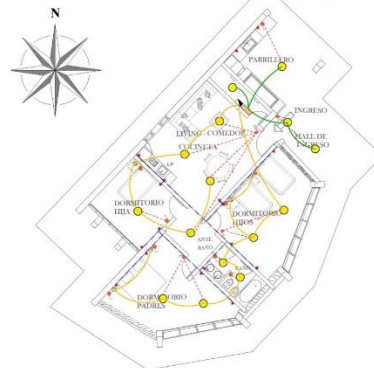
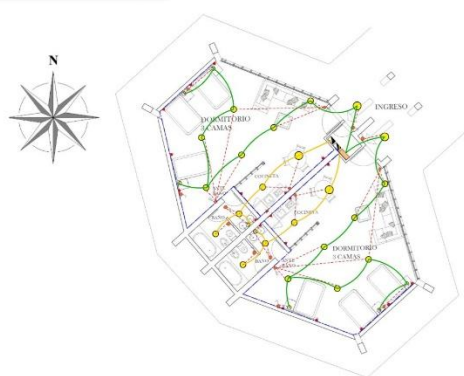


UNIV.: AUTONOMA JUAN MISAEL SARACHO
FACULTAD: CIENCIAS Y TECNOLOGIA
CARRERA: ARQUITECTURA Y URBANISMO
TUTOR: ARQ. CIRO VARGAS

UNIVERSITARIO: RICARDO LUIS VARGAS BARCA
PROYECTO DE GRADO

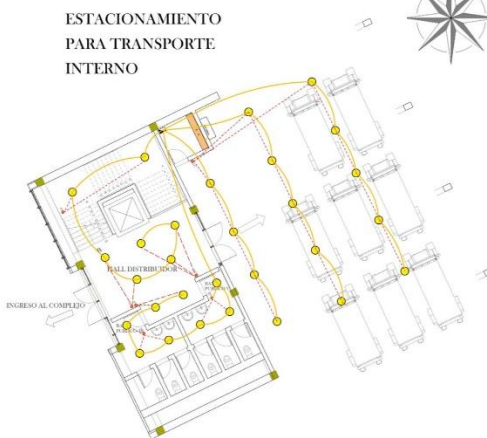
30/05/2016

INSTALACIÓN ELÉCTRICA

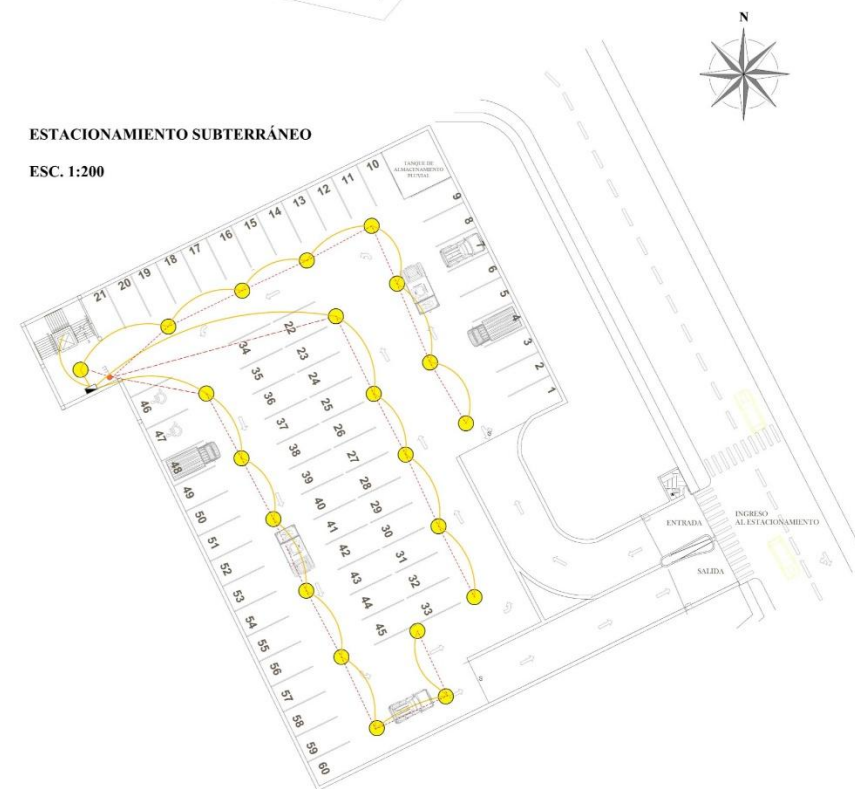


PLANTA BAJA
INSTALACIÓN ELÉCTRICA

ESC. 1:100



ESTACIONAMIENTO
PARA TRANSPORTE
INTERNO



ESTACIONAMIENTO SUBTERRÁNEO

ESC. 1:200

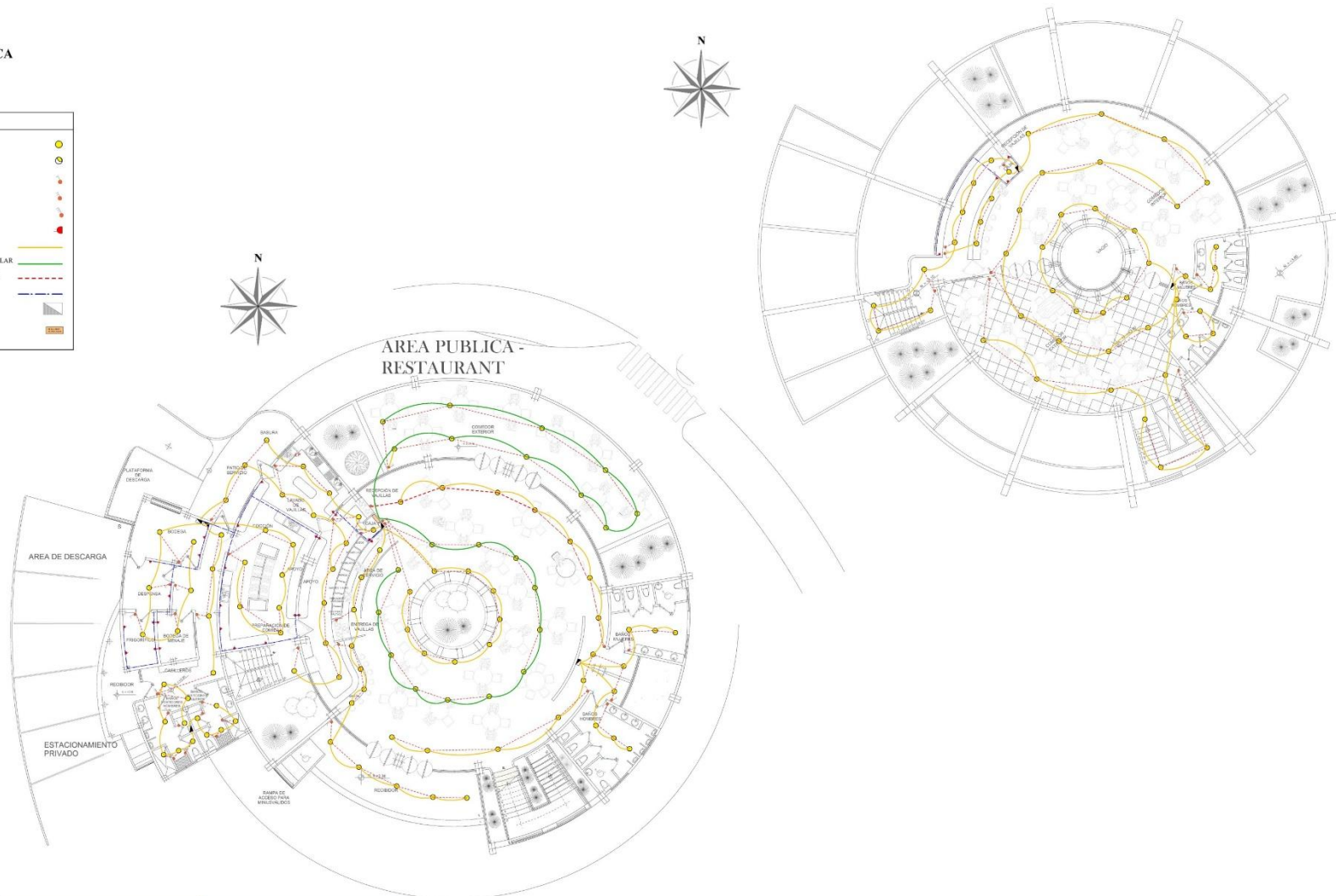
REFERENCIAS	
ILUMINACIÓN PLAFÓN LED	●
ILUMINACIÓN DIRIGIBLE LED (dicroicos)	○
INTERRUPTOR SIMPLE	○
INTERRUPTOR DOBLE	○
INTERRUPTOR TRIPLE	○
TOMA CORRIENTE	○
CABLEADO DE ILUMINACIÓN N° 14	—
CABLEADO DE ILUMINACIÓN N° 14 - ENERGIA SOLAR	—
CABLEADO ILUMINACIÓN INTERRUPTORES N° 14	—
CABLEADO DE TOMACORRIENTE N° 12	—
TABLEROS DE DISTRIBUCIÓN	□
REGULADOR - ACUMULADOR (PANEL SOLAR)	□

INSTALACIÓN ELÉCTRICA

PLANTA BAJA INSTALACIÓN ELÉCTRICA

ESC. 1:100

REFERENCIAS	
ILUMINACIÓN PLAFÓN LED	
ILUMINACIÓN DIRIGIBLE LED (direccion)	
INTERRUPTOR SIMPLE	
INTERRUPTOR DOBLE	
INTERRUPTOR TRIPLE	
TOMA CORRIENTE	
CABLEADO DE ILUMINACIÓN N° 14	
CABLEADO DE ILUMINACIÓN N° 14 - ENERGIA SOLAR	
CABLEADO ILUMINACIÓN INTERRUPTORES N° 14	
CABLEADO DE TOMACORRIENTE N° 12	
TABLEROS DE DISTRIBUCIÓN	
REGULADOR - ACUMULADOR (PANEL SOLAR)	



INSTALACIÓN ELÉCTRICA

PLANTA BAJA INSTALACIÓN ELÉCTRICA

ESC. 1:100

REFERENCIAS	
ILUMINACIÓN PLAFÓN LED	
ILUMINACIÓN DIRIGIBLE LED (direccion)	
INTERRUPTOR SIMPLE	
INTERRUPTOR DOBLE	
INTERRUPTOR TRIPLE	
TOMA CORRIENTE	
CABLEADO DE ILUMINACIÓN Nº 14	
CABLEADO DE ILUMINACIÓN Nº 14 - ENERGIA SOLAR	
CABLEADO ILUMINACIÓN INTERRUPTORES Nº 14	
CABLEADO DE TOMACORRIENTE Nº 12	
TABLEROS DE DISTRIBUCIÓN	
REGULADOR - ACUMULADOR (PANEL SOLAR)	



INSTALACIÓN DE GAS



PLANIMETRÍA GENERAL
INSTALACIÓN DE GAS

ESC. 1:400

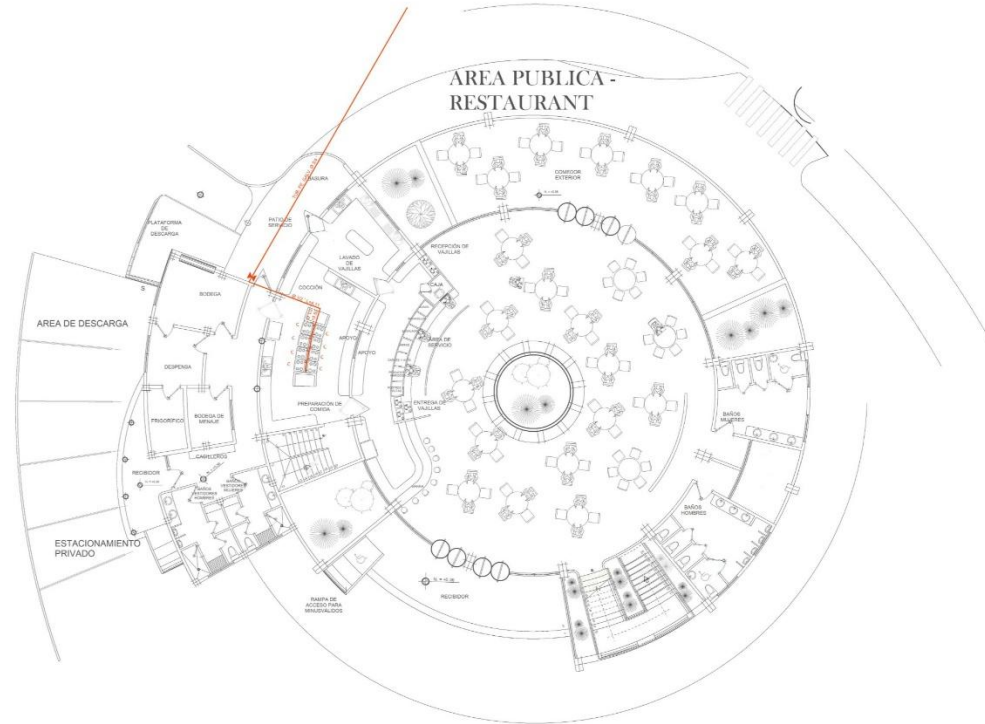
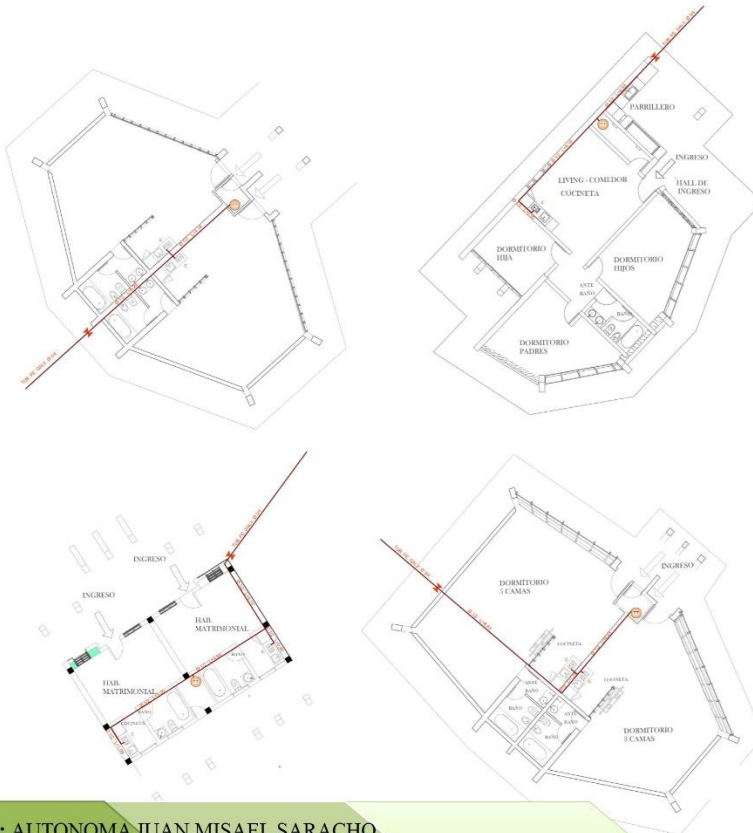
REFERENCIAS	
RED PRIMARIA PUBLICA DE GAS	
CAMARA DE INSPECCION DE VALVULA DE ACOMETIDA	
RED DE GAS DE PRESION BAJA DE FE GALVANIZADO D 2" - 87.50ml	
RED DE GAS DE PRESION BAJA DE FE GALVANIZADO D 3/4" - 66.58 ml	
RED DE GAS DE PRESION MEDIA DE FE GALVANIZADO D 2" - 87.50 ml	
RED DE GAS DE PRESION MEDIA DE FE GALVANIZADO D 3/4" - 7.97 ml	
LLAVE DE PASO	
PUENTE DE REGULACION	

INSTALACIÓN DE GAS

INSTALACIÓN DE GAS

ESC. 1:100

REFERENCIAS	
RED DE GAS DE PRESION BAJA DE FE GALVANIZADO D. 3/4"	
RED DE GAS DE PRESION BAJA DE FE GALVANIZADO D. 1/2"	
RED DE GAS DE PRESION MEDIA DE FE GALVANIZADO D. 3/4"	
RED DE GAS DE PRESION MEDIA DE FE GALVANIZADO D. 1/2"	
LLAVE DE PASO	
COCINA	
TERMOTANQUE	



UNIV.: AUTONOMA JUAN MISAEL SARACHO
 FACULTAD: CIENCIAS Y TECNOLOGIA
 CARRERA: ARQUITECTURA Y URBANISMO
 TUTOR: ARQ. CIRO VARGAS

UNIVERSITARIO: RICARDO LUIS VARGAS BARCA
 PROYECTO DE GRADO

30/05/2016

INSTALACIÓN DE GAS



INSTALACIÓN DE GAS

ESC. 1:100

REFERENCIAS	
RED DE GAS DE PRESION MEDIA DE FE GALVANIZADO D 3/4"	
RED DE GAS DE PRESION MEDIA DE FE GALVANIZADO D 1/2" - L-25-30	
LLAVE DE PASO	
COCINA	
CALDERAS	



UNIV.: AUTONOMA JUAN MISAEL SARACHO
FACULTAD: CIENCIAS Y TECNOLOGIA
CARRERA: ARQUITECTURA Y URBANISMO
TUTOR: ARQ. CIRO VARGAS

UNIVERSITARIO: RICARDO LUIS VARGAS BARCA
PROYECTO DE GRADO

30/05/2016