

## **CAPITULO X**

### **CASOS CLINICOS**

CASO CLINICO Nº 1 (Pasos a seguir)



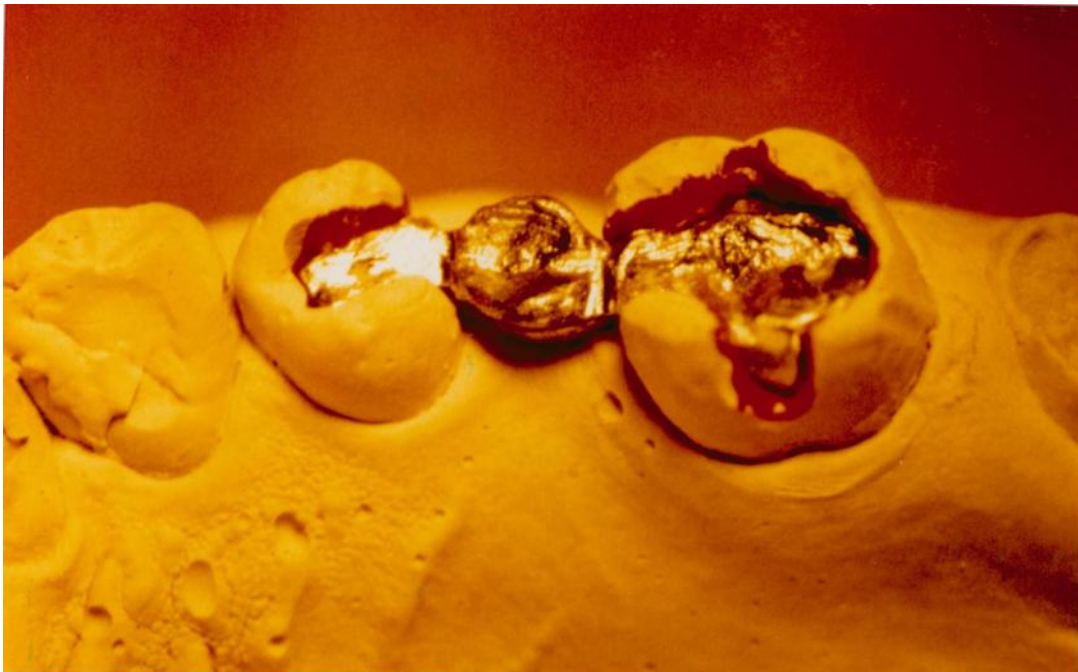
FOTOGRAFIA Nº 1 *Preoperatorio*



FOTOGRAFIA Nº 2 *Tallado de las piezas pilares*



FOTOGRAFIA N° 3 *Impresión con Polivinil Siloxano (Coltene)*



FOTOGRAFIA N° 4 *Estructura Metálica*

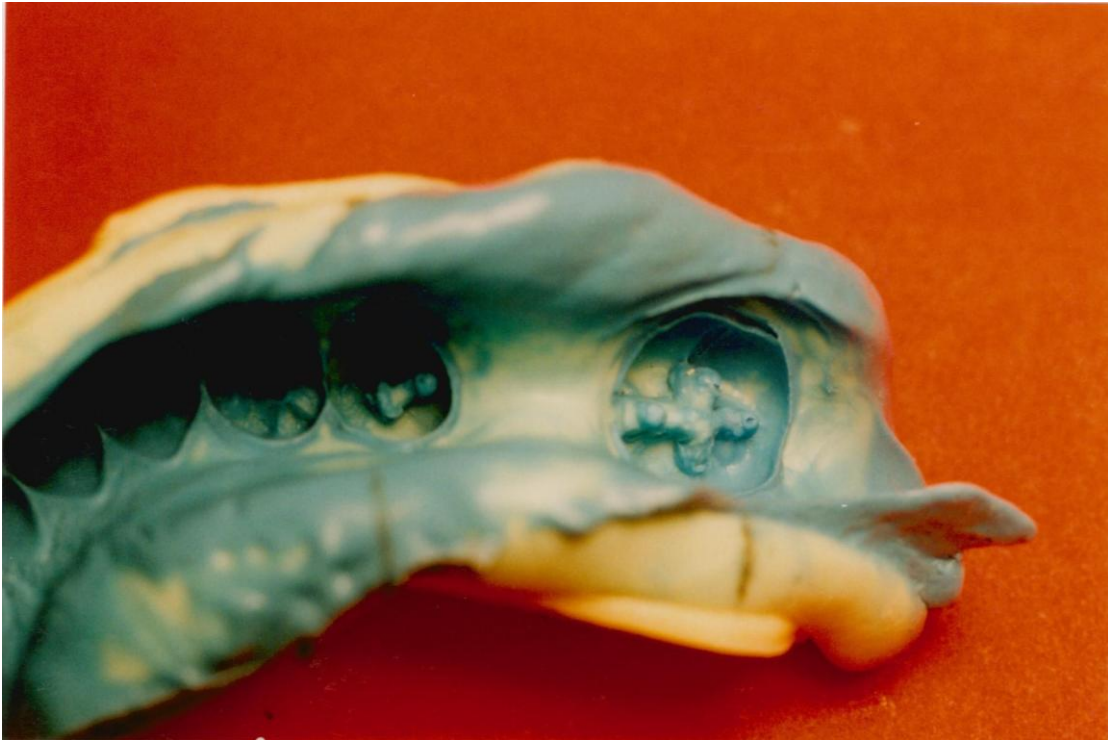


FOTOGRAFIA N° 5 *Puente Metalo cerámico*



FOTOGRAFIA N° 6 *Puente Cementado*

**CASO CLINICO Nº 2 (Pasos a seguir)****FOTOGRAFIA Nº 7 *Preoperatorio*****FOTOGRAFIA Nº 8 *Tallado de las piezas pilares***



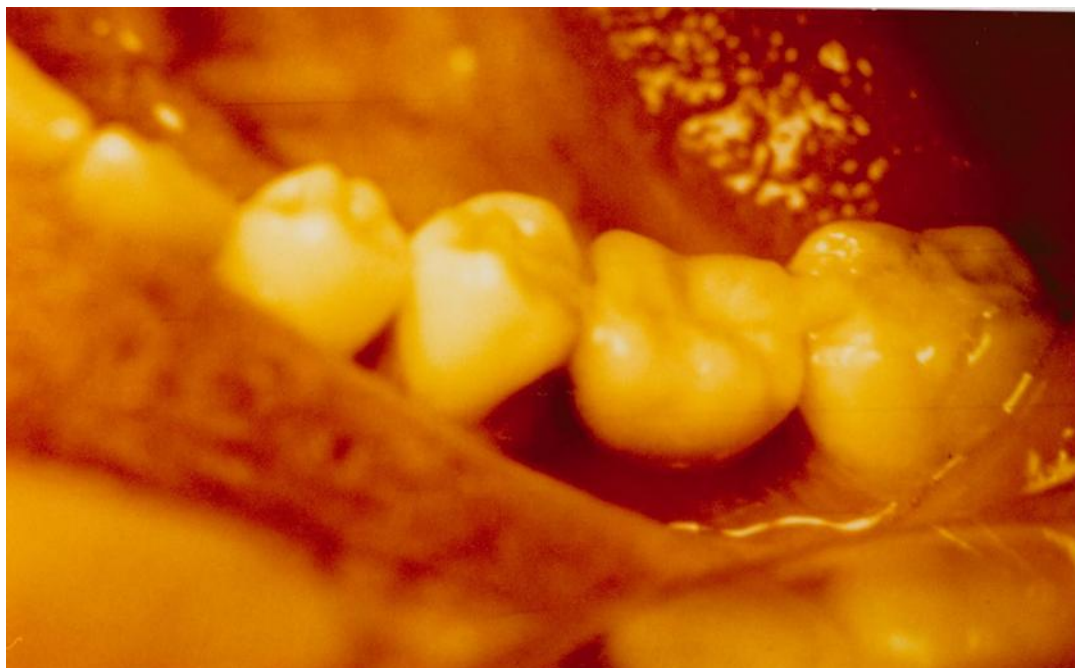
FOTOGRAFIA N° 9 *Impresión con Polivinil Siloxano (Coltene)*



FOTOGRAFIA N° 10 *Estructura Metálica*



FOTOGRAFIA Nº 11 *Puente Metalo cerámico*



FOTOGRAFIA Nº 12 *Puente Cementado*

CASO CLINICO Nº 3 (Pasos a seguir)



FOTOGRAFIA Nº 13 *Preoperatorio*



FOTOGRAFIA Nº 14 *Tallado de las piezas pilares*





FOTOGRAFIA Nº 15 Estructura Metal - cerámica



FOTOGRAFIA Nº 16 Puentes Metalo cerámicos Cementados