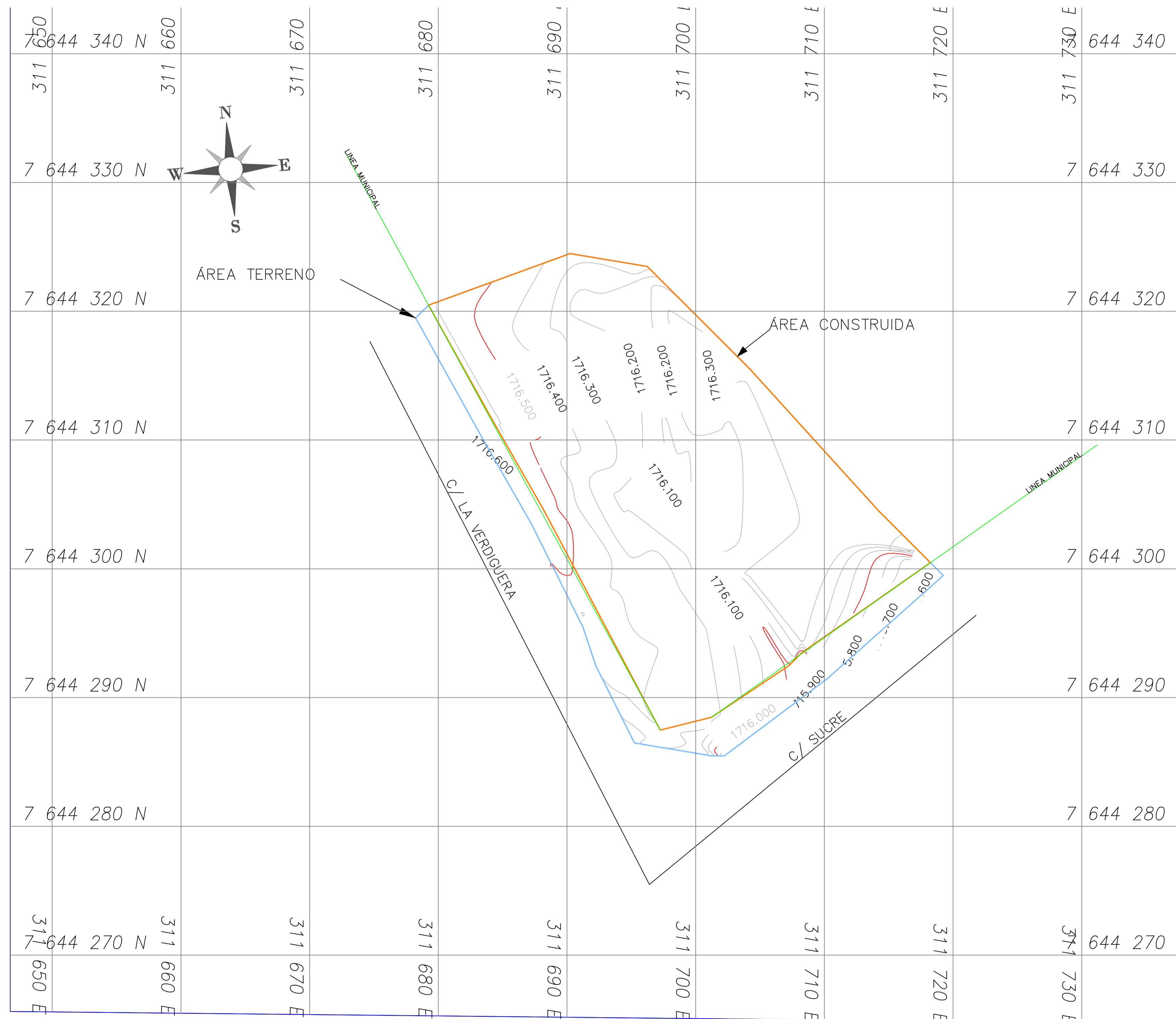


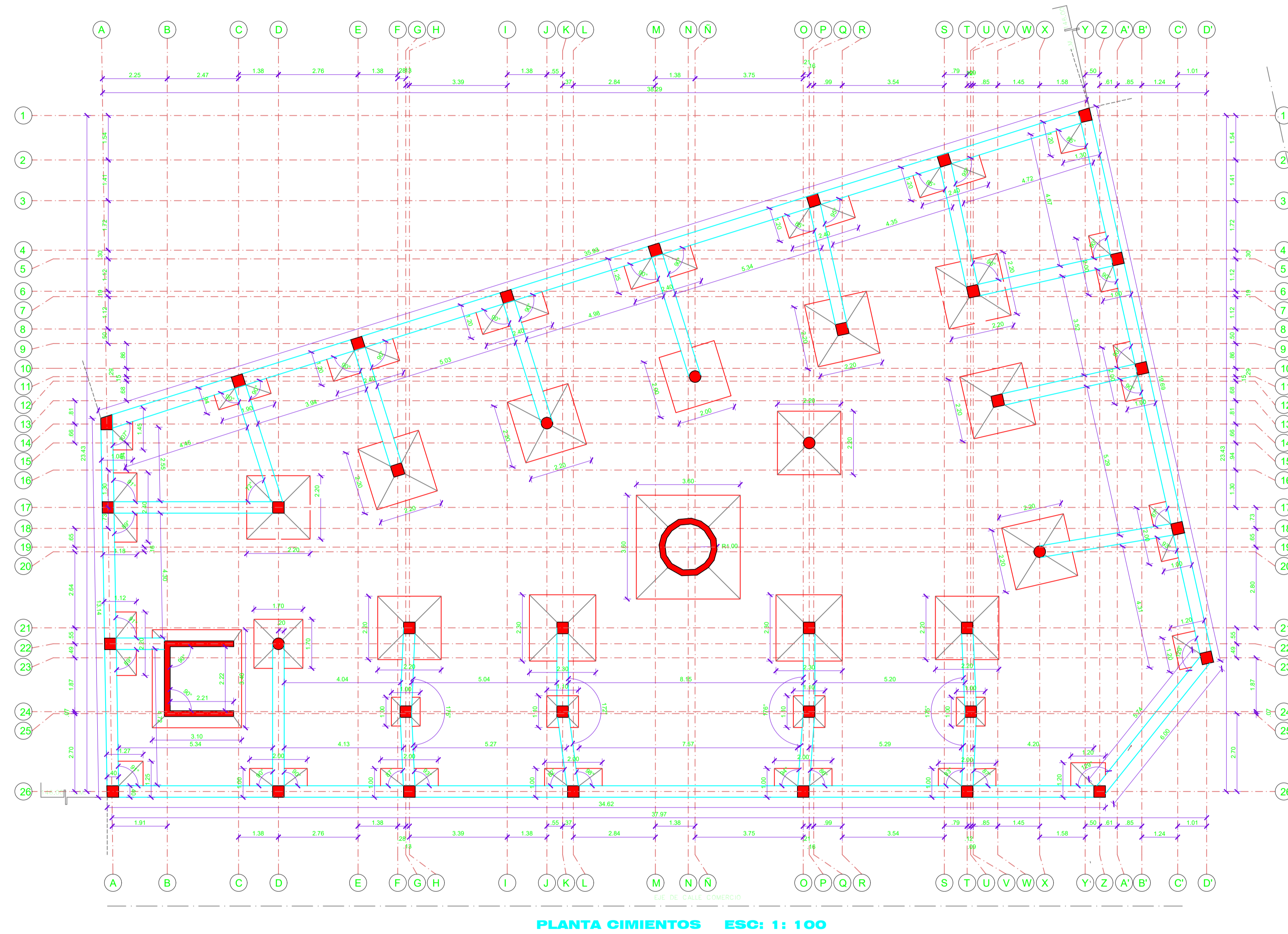
# LEVANTAMIENTO TOPOGRÁFICO

## Esc. 1:200



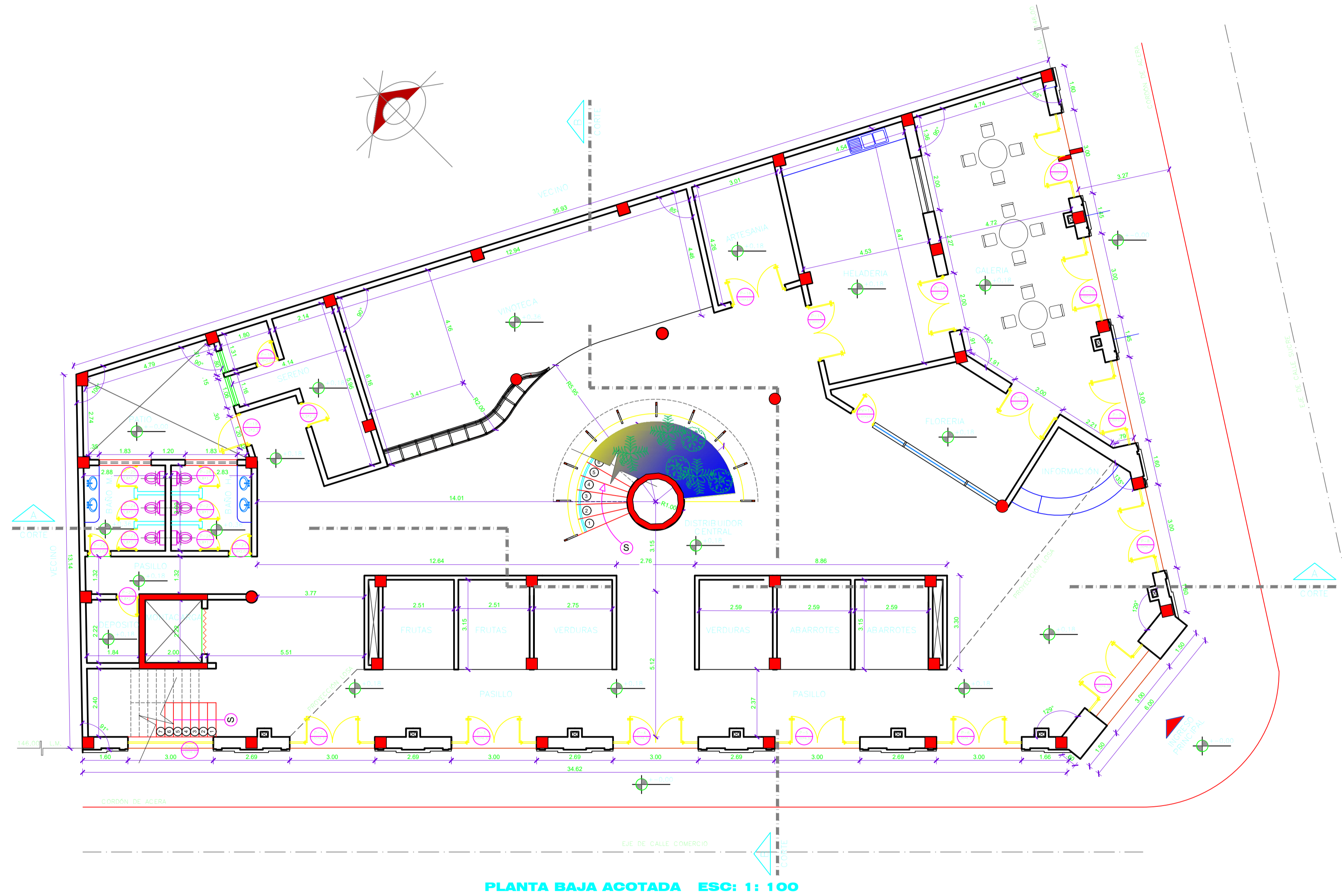
<b>Universidad Autónoma Juan Misael Saracho</b> <small>TARAJA - BOLIVIA</small>		
<b>LEVANTAMIENTO TOPOGRAFICO</b>		
<b>PROPIETARIO: GOBIERNO MUNICIPAL DE URIONDO</b>		
SUPERFICIE: 845,00 m <sup>2</sup>	s/lev.	LAMINA: <b>1/1</b>
SUPERFICIE CONSTRUCCIÓN: 686,81 m <sup>2</sup>	ESCALA: Indicada	
EJECUTO: UNIV. FERNANDO MARTINEZ ALDANA		UBICACIÓN: 
FECHA: Tarija, Agosto 2024		
ASIGNATURA: CIV-502 Proyecto de Ingeniería Civil II		ZONA: VALLE DE LA CONCEPCIÓN
COD. CATASTRAL:		REGISTRO:
V°B°		
TRIBUNAL:		

# PLANTA CIMIENTOS



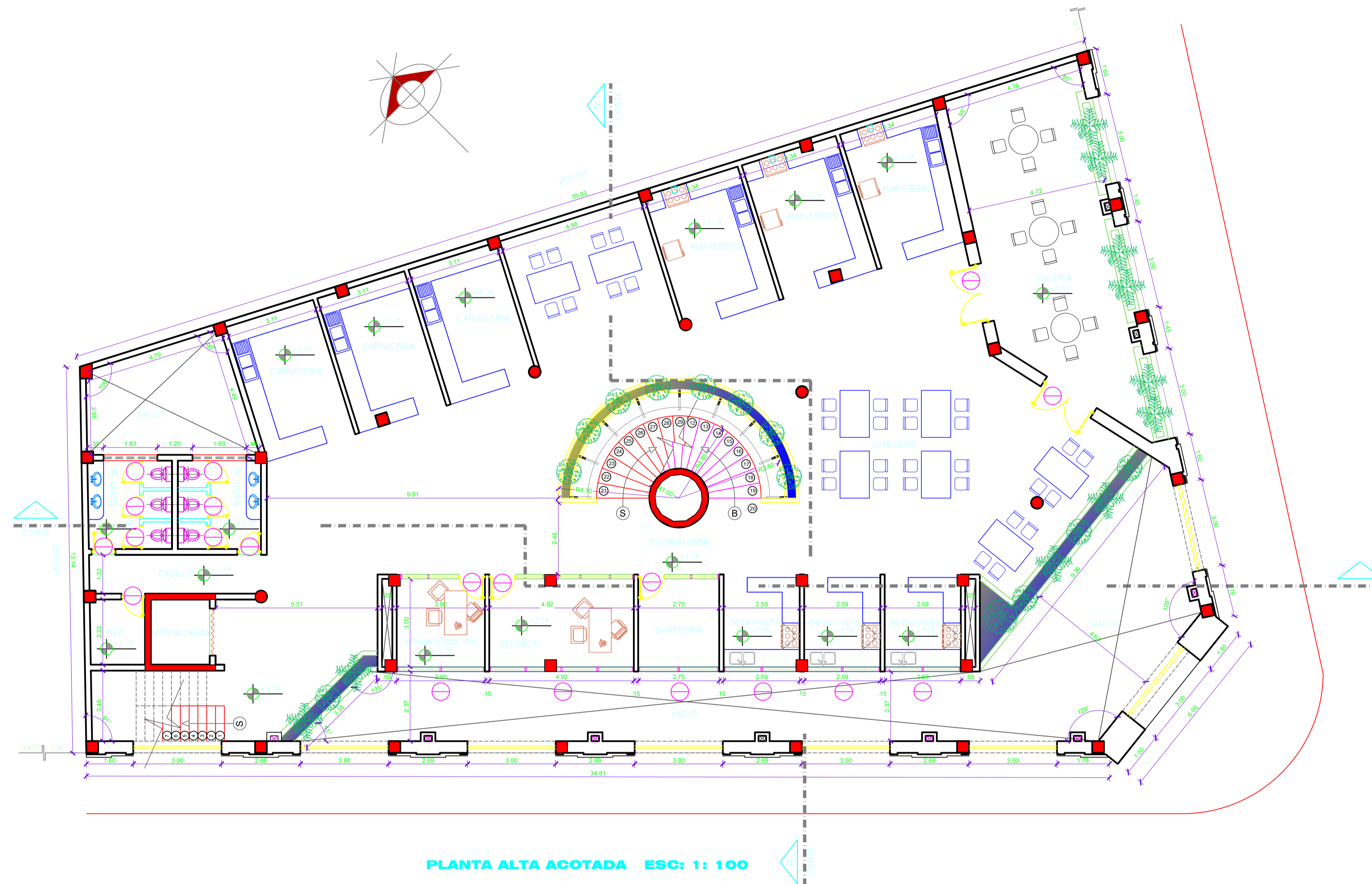
<p><i>Universidad Autónoma Juan Misael Saracho</i></p> <p style="font-size: small;">TARJIA - BOLIVIA</p>		
<p>CARACTER:</p> <p><b>PLANOS ARQUITECTÓNICOS-P. CIMIENTOS</b></p>		
<p>PROPIETARIO:</p> <p><b>GOBIERNO MUNICIPAL DE URIONDO</b></p>		
<p>SUPERFICIE: 845,00 m<sup>2</sup></p>	<p>s/lev.</p>	<p>LAMINA:</p> <p style="font-size: large; font-weight: bold;">1/7</p>
<p>SUPERFICIE CONSTRUCCIÓN: 686,81 m<sup>2</sup></p>	<p>ESCALA:</p> <p style="text-align: center;">Indicada</p>	
<p>EJECUTO:</p> <p>UNIV. FERNANDO MARTINEZ ALDANA</p>		<p>UBICACIÓN:</p> <p>ZONA: VALLE DE LA CONCEPCIÓN</p> <p>REGISTRO:</p>
<p>FECHA: Tarija, Agosto 2024</p>		
<p>ASIGNATURA: CIV-502 Proyecto de Ingeniería Civil II</p>		
<p>COD. CATASTRAL:</p>		
<p>V"B*</p>		
<p>TRIBUNAL:</p>		

# PLANTA BAJA



<p><i>Universidad Autónoma Juan Misael Saracho</i> TARJUA - BOLIVIA</p>		
<p>CARACTER: <b>PLANOS ARQUITECTÓNICOS- P. BAJA</b></p>		
<p>PROPIETARIO: <b>GOBIERNO MUNICIPAL DE URIONDO</b></p>		
<p>SUPERFICIE: 845,00 m<sup>2</sup></p>	<p>s/lev.</p>	<p>LAMINA: <b>2/7</b></p>
<p>SUPERFICIE CONSTRUCCIÓN: 686,81 m<sup>2</sup></p>	<p>ESCALA: Indicada</p>	
<p>EJECUTO: UNIV. FERNANDO MARTINEZ ALDANA</p>		<p>UBICACIÓN:</p> <p>ZONA: VALLE DE LA CONCEPCIÓN</p>
<p>FECHA: Tarja, Agosto 2024</p>		
<p>ASIGNATURA: CIV-502 Proyecto de Ingeniería Civil II</p>		
<p>COD. CATASTRAL:</p>		
<p>V"B*</p>		<p>REGISTRO:</p>
<p>TRIBUNAL:</p>		

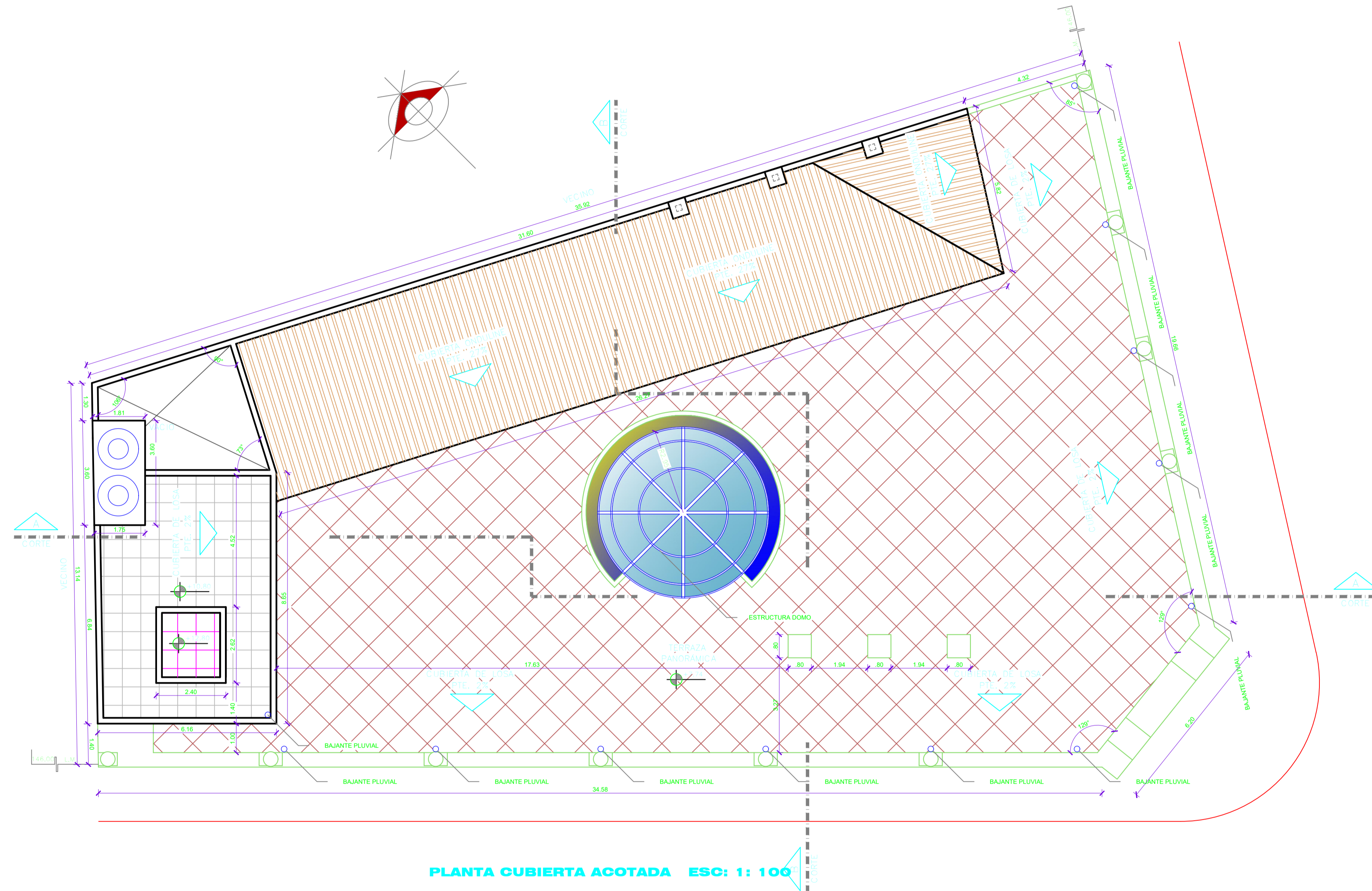
# PLANTA ALTA



<p><i>Universidad Autónoma Juan Misael Saracho</i> TARAJA - BOLIVIA</p>		
<p>CARACTER: <b>PLANOS ARQUITECTÓNICOS- P. ALTA</b></p>		
<p>PROPIETARIO: <b>GOBIERNO MUNICIPAL DE URIONDO</b></p>		
<p>SUPERFICIE: 845,00 m<sup>2</sup></p>	<p>s/lev.</p>	<p>LAMINA: <b>3/7</b></p>
<p>SUPERFICIE CONSTRUCCIÓN: 686,81 m<sup>2</sup></p>	<p>ESCALA: Indicada</p>	
<p>EJECUTO: UNIV. FERNANDO MARTINEZ ALDANA</p>		<p>UBICACIÓN:</p>
<p>FECHA: Tarja, Agosto 2024</p>		
<p>ASIGNATURA: CIV-502 Proyecto de Ingeniería Civil II</p>		
<p>COD. CATASTRAL:</p>		
<p>V"B"</p>		<p>ZONA: VALLE DE LA CONCEPCIÓN</p>
<p>TRIBUNAL:</p>		<p>REGISTRO:</p>



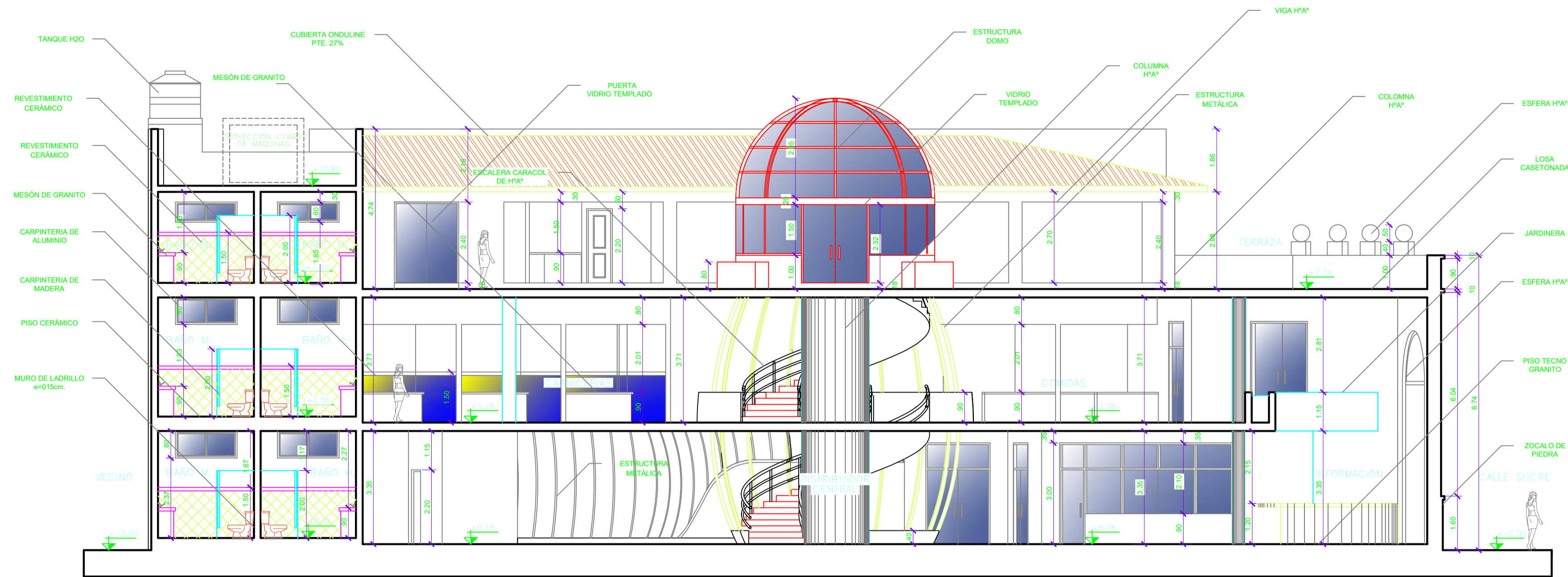
# PLANTA CUBIERTA



<p><i>Universidad Autónoma Juan Misael Saracho</i> TARUJA - BOLIVIA</p>		
<p>CARACTER: <b>PLANOS ARQUITECTÓNICOS- P. CUBIERTA</b></p>		
<p>PROPIETARIO: <b>GOBIERNO MUNICIPAL DE URIONDO</b></p>		
<p>SUPERFICIE: 845,00 m<sup>2</sup></p>	<p>s/lev.</p>	<p>LAMINA: <b>5/7</b></p>
<p>SUPERFICIE CONSTRUCCIÓN: 686,81 m<sup>2</sup></p>	<p>ESCALA: Indicada</p>	
<p>EJECUTO: UNIV. FERNANDO MARTINEZ ALDANA</p>		<p>UBICACIÓN:</p> <p>ZONA: VALLE DE LA CONCEPCIÓN</p>
<p>FECHA: Tarja, Agosto 2024</p>		
<p>ASIGNATURA: CIV-502 Proyecto de Ingeniería Civil II</p>		
<p>COD. CATASTRAL:</p>		
<p>V°B°</p>		<p>REGISTRO:</p>
<p>TRIBUNAL:</p>		

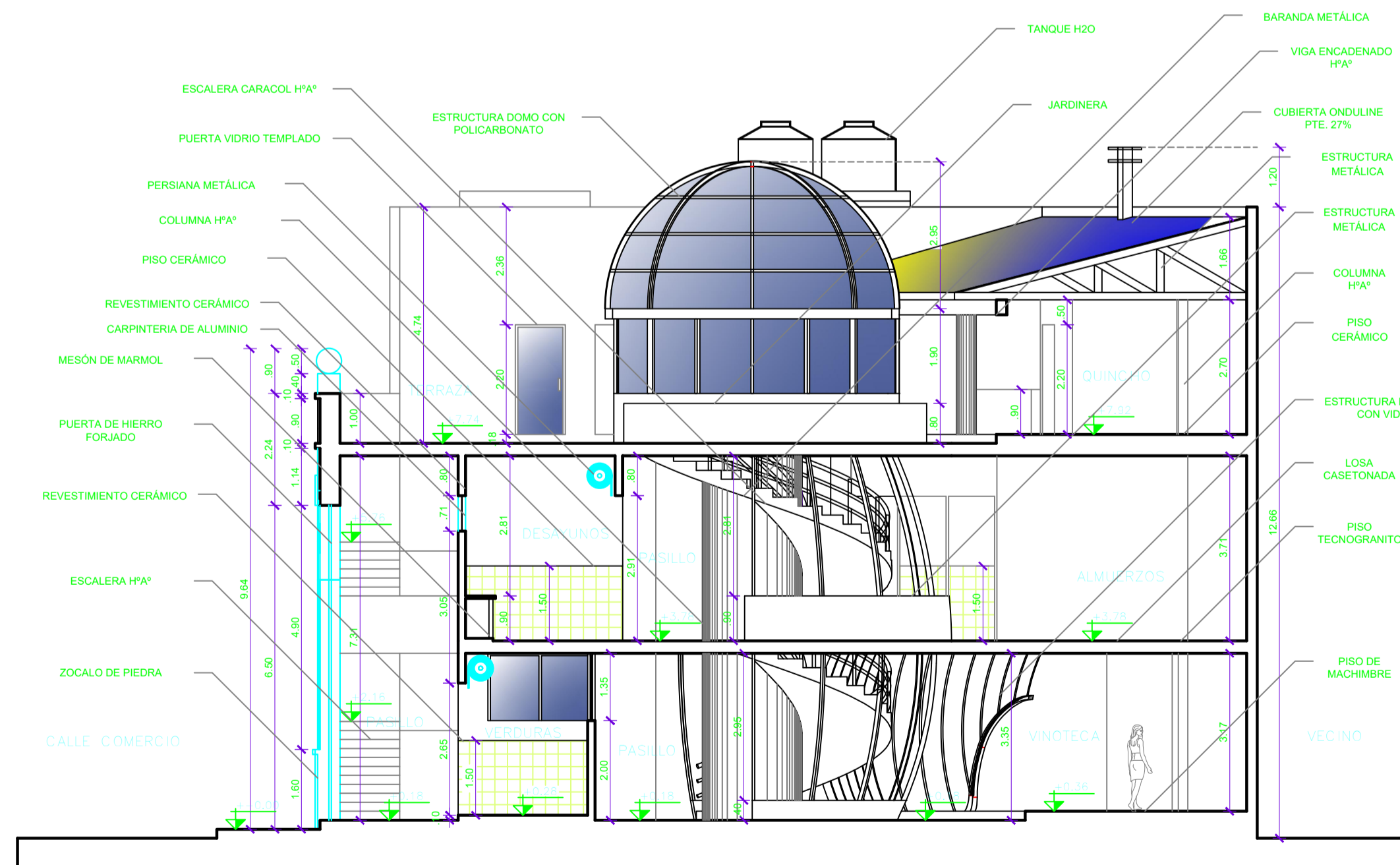
# CORTES

## CORTE A-A



CORTE A - A ESC: 1: 100

## CORTE B-B



CORTE B - B ESC: 1: 100

Universidad Autónoma Juan Misael Saracho  
TARUJA - BOLIVIA

CARACTER: **PLANOS ARQUITECTÓNICOS- CORTES**  
PROPIETARIO: **GOBIERNO MUNICIPAL DE URIONDO**

SUPERFICIE: 845,00 m<sup>2</sup> s/lev. LAMINA: **6/7**  
SUPERFICIE CONSTRUCCIÓN: 686,81 m<sup>2</sup> ESCALA: Indicada

EJECUTO: **UNIV. FERNANDO MARTINEZ ALDANA**

FECHA: Tarja, Agosto 2024

ASIGNATURA: CIV-502 Proyecto de Ingeniería Civil II

COD. CATASTRAL:

V'B\*

TRIBUNAL:

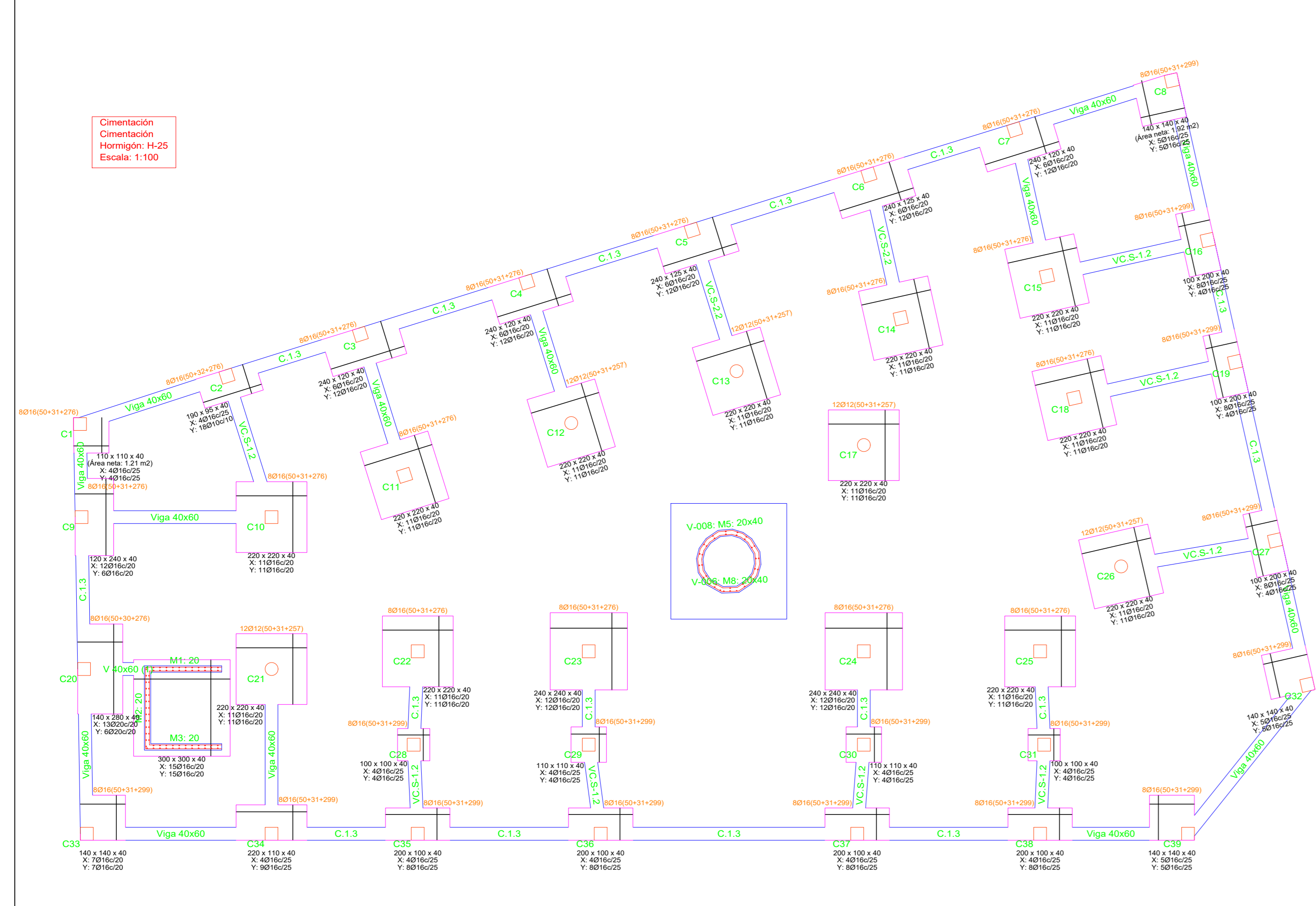


ZONA: **VALLE DE LA CONCEPCIÓN**

REGISTRO:







Cimentación  
Cimentación  
Hormigón: H-25  
Escala: 1:100

**Tabla de vigas centradas**

40 V 40x60 (1) Arm. sup.: 4Ø25 Arm. inf.: 2Ø16 Arm. piel: 1x2Ø8 Estribos: 1xØ8c/25	40 VC-S-1.2 Arm. sup.: 4Ø16 Arm. inf.: 1x2Ø12 Estribos: 1xØ10c/20	40 VC-S-2.2 Arm. sup.: 4Ø20 Arm. inf.: 4Ø20 Arm. piel: 1x2Ø12 Estribos: 1xØ10c/20	40 Viga 40x60 Arm. sup.: 4Ø20 Arm. inf.: 3Ø16 Arm. piel: 1x2Ø8 Estribos: 1xØ8c/25	40 C.1.3 Arm. sup.: 2Ø12 Arm. inf.: 2Ø12 Estribos: 1xØ8c/15
---	---	--	--	---

**CUADRO DE ELEMENTOS DE CIMENTACIÓN**

Referencia	Dimensiones (cm)	Cant. (un)	Área (m²)	Volumen (m³)	Peso (kg)
C1	110x110 (Área neto: 1.21 m²)	40	48.40	4.84	48400
C2	110x110	40	48.40	4.84	48400
C3, C4 y C7	240x240	40	57.60	5.76	57600
C5 y C6	240x240	40	57.60	5.76	57600
C8	140x140 (Área neto: 1.96 m²)	40	78.40	7.84	78400
C9	150x150	40	225.00	22.50	225000
C10, C11, C12, C13, C14, C15, C16, C17, C18, C19, C20, C21, C22, C23, C24, C25, C26, C27, C28, C29, C30, C31, C32, C33, C34	110x110	40	48.40	4.84	48400
C35, C36, C37 y C38	110x110	40	48.40	4.84	48400
C39	110x110	40	48.40	4.84	48400
C40	110x110	40	48.40	4.84	48400
C41	110x110	40	48.40	4.84	48400
C42	110x110	40	48.40	4.84	48400
C43	110x110	40	48.40	4.84	48400
C44	110x110	40	48.40	4.84	48400
C45	110x110	40	48.40	4.84	48400
C46	110x110	40	48.40	4.84	48400
C47	110x110	40	48.40	4.84	48400
C48	110x110	40	48.40	4.84	48400
C49	110x110	40	48.40	4.84	48400
C50	110x110	40	48.40	4.84	48400
C51	110x110	40	48.40	4.84	48400
C52	110x110	40	48.40	4.84	48400
C53	110x110	40	48.40	4.84	48400
C54	110x110	40	48.40	4.84	48400
C55	110x110	40	48.40	4.84	48400
C56	110x110	40	48.40	4.84	48400
C57	110x110	40	48.40	4.84	48400
C58	110x110	40	48.40	4.84	48400
C59	110x110	40	48.40	4.84	48400
C60	110x110	40	48.40	4.84	48400
C61	110x110	40	48.40	4.84	48400
C62	110x110	40	48.40	4.84	48400
C63	110x110	40	48.40	4.84	48400
C64	110x110	40	48.40	4.84	48400
C65	110x110	40	48.40	4.84	48400
C66	110x110	40	48.40	4.84	48400
C67	110x110	40	48.40	4.84	48400
C68	110x110	40	48.40	4.84	48400
C69	110x110	40	48.40	4.84	48400
C70	110x110	40	48.40	4.84	48400
C71	110x110	40	48.40	4.84	48400
C72	110x110	40	48.40	4.84	48400
C73	110x110	40	48.40	4.84	48400
C74	110x110	40	48.40	4.84	48400
C75	110x110	40	48.40	4.84	48400
C76	110x110	40	48.40	4.84	48400
C77	110x110	40	48.40	4.84	48400
C78	110x110	40	48.40	4.84	48400
C79	110x110	40	48.40	4.84	48400
C80	110x110	40	48.40	4.84	48400
C81	110x110	40	48.40	4.84	48400
C82	110x110	40	48.40	4.84	48400
C83	110x110	40	48.40	4.84	48400
C84	110x110	40	48.40	4.84	48400
C85	110x110	40	48.40	4.84	48400
C86	110x110	40	48.40	4.84	48400
C87	110x110	40	48.40	4.84	48400
C88	110x110	40	48.40	4.84	48400
C89	110x110	40	48.40	4.84	48400
C90	110x110	40	48.40	4.84	48400
C91	110x110	40	48.40	4.84	48400
C92	110x110	40	48.40	4.84	48400
C93	110x110	40	48.40	4.84	48400
C94	110x110	40	48.40	4.84	48400
C95	110x110	40	48.40	4.84	48400
C96	110x110	40	48.40	4.84	48400
C97	110x110	40	48.40	4.84	48400
C98	110x110	40	48.40	4.84	48400
C99	110x110	40	48.40	4.84	48400
C100	110x110	40	48.40	4.84	48400

**Resumen Acero Cimentación**

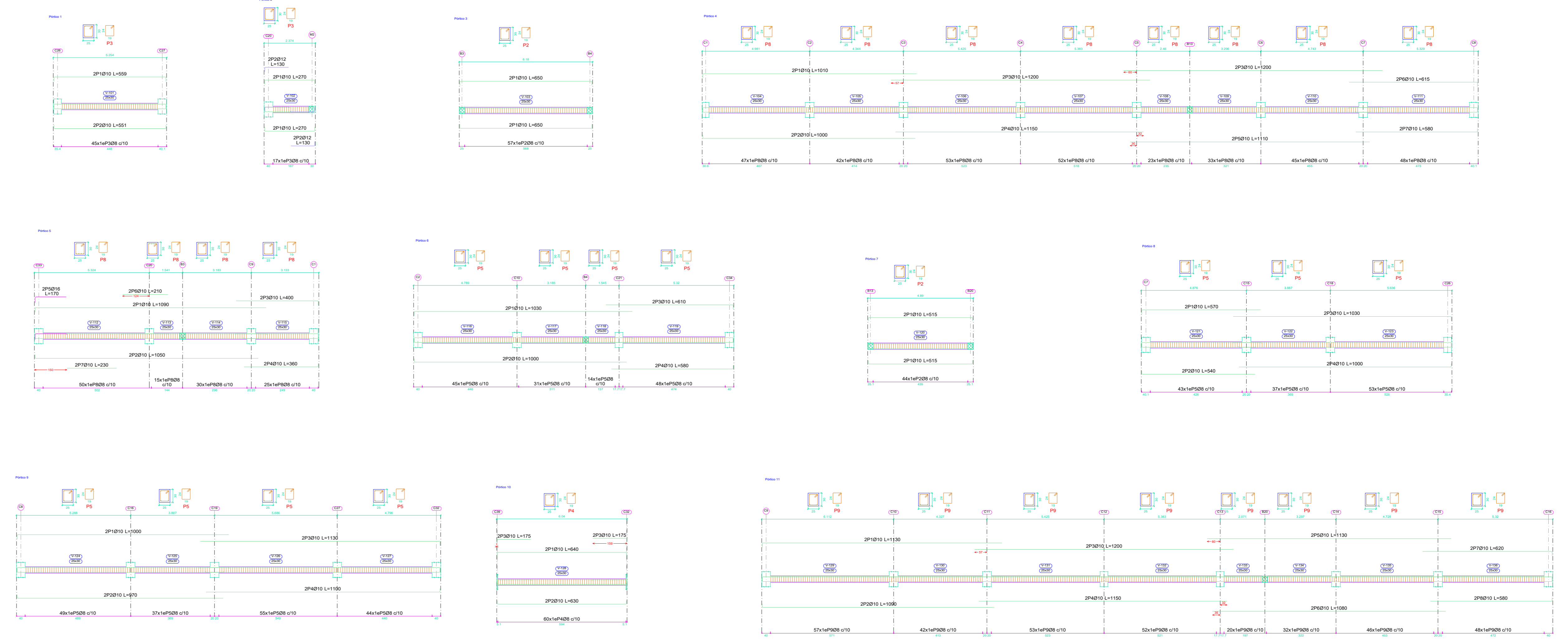
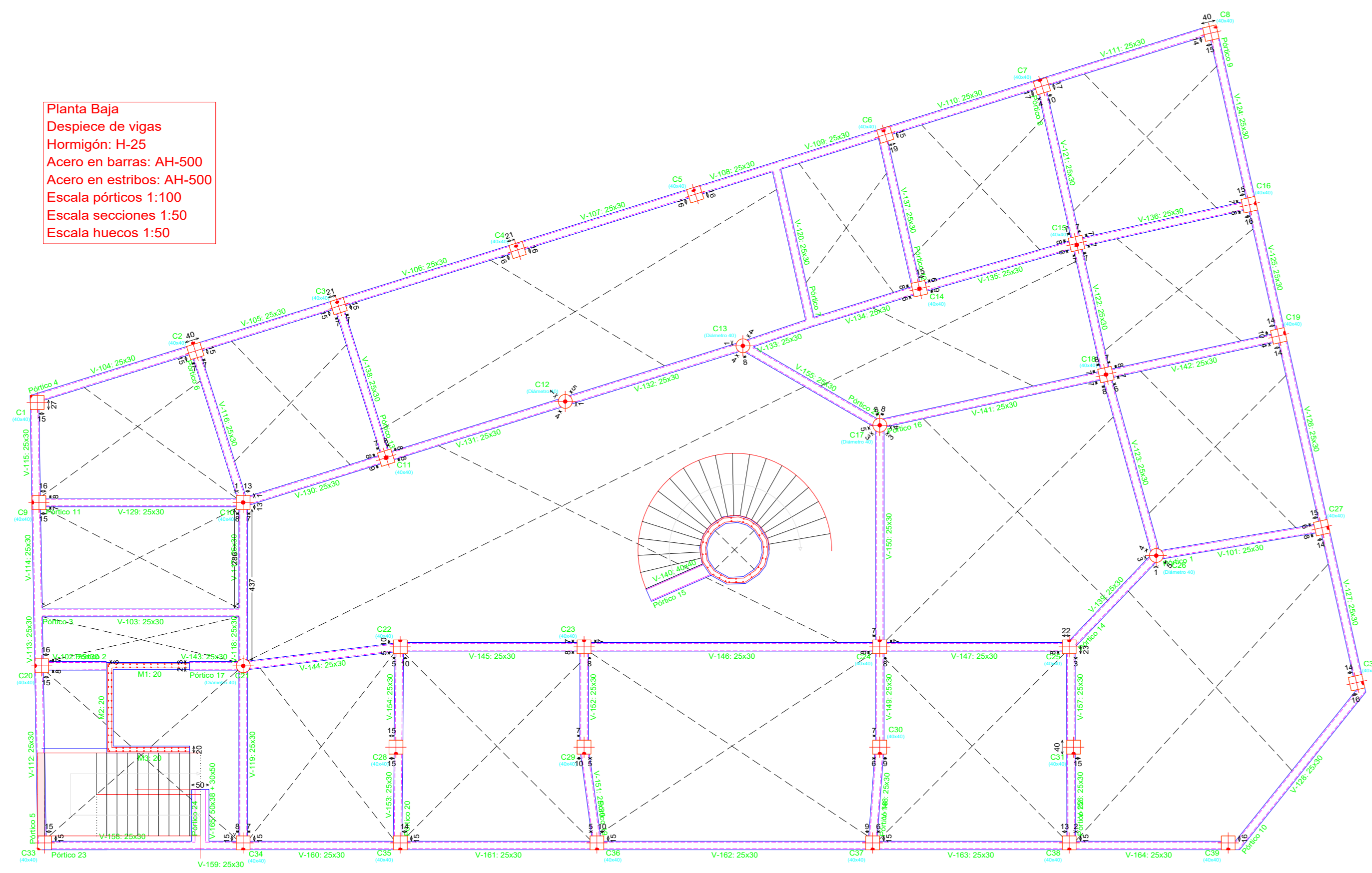
Despiece cimentación	Long. total (m)	Peso=10% (kg)	Total
AH-500	913.7	397	
Ø10	437.3	297	
Ø12	623.7	619	
Ø16	2986.2	5188	
Ø20	460.3	1249	
Ø25	14.0	59	7809



**Elemento**

Elemento	Pos.	Diam.	No.	Long. (cm)	Total (cm)	Área (cm²)	Peso (kg)
C1	1	Ø10	4	110	440	314	125.6
	2	Ø10	4	110	440	314	125.6
	3	Ø10	4	110	440	314	125.6
	4	Ø10	4	110	440	314	125.6
C2	1	Ø10	4	110	440	314	125.6
	2	Ø10	4	110	440	314	125.6
	3	Ø10	4	110	440	314	125.6
	4	Ø10	4	110	440	314	125.6
Viga 40x60 (C1-C2)	1	Ø25	4	600	2400	471	1884.8
	2	Ø25	4	600	2400	471	1884.8
	3	Ø25	4	600	2400	471	1884.8
	4	Ø25	4	600	2400	471	1884.8
C1.3 (C1-C2)	1	Ø12	4	110	440	176	704.0
	2	Ø12	4	110	440	176	704.0
	3	Ø12	4	110	440	176	704.0
	4	Ø12	4	110	440	176	704.0
C5 (C5-C6)	1	Ø10	4	110	440	314	125.6
	2	Ø10	4	110	440	314	125.6
	3	Ø10	4	110	440	314	125.6
	4	Ø10	4	110	440	314	125.6
C8 (C8-C9)	1	Ø10	4	110	440	314	125.6
	2	Ø10	4	110	440	314	125.6
	3	Ø10	4	110	440	314	125.6
	4	Ø10	4	110	440	314	125.6
C9 (C9-C10)	1	Ø10	4	110	440	314	125.6
	2	Ø10	4	110	440	314	125.6
	3	Ø10	4	110	440	314	125.6
	4	Ø10	4	110	440	314	125.6
C10 (C10-C11)	1	Ø10	4	110	440	314	125.6
	2	Ø10	4	110	440	314	125.6
	3	Ø10	4	110	440	314	125.6
	4	Ø10	4	110	440	314	125.6
C11 (C11-C12)	1	Ø10	4	110	440	314	125.6
	2	Ø10	4	110	440	314	125.6
	3	Ø10	4	110	440	314	125.6
	4	Ø10	4	110	440	314	125.6
C12 (C12-C13)	1	Ø10	4	110	440	314	125.6
	2	Ø10	4	110	440	314	125.6
	3	Ø10	4	110	440	314	125.6
	4	Ø10	4	110	440	314	125.6
C13 (C13-C14)	1	Ø10	4	110	440	314	125.6
	2	Ø10	4	110	440	314	125.6
	3	Ø10	4	110	440	314	125.6
	4	Ø10	4	110	440	314	125.6
C14 (C14-C15)	1	Ø10	4	110	440	314	125.6
	2	Ø10	4	110	440	314	125.6
	3	Ø10	4	110	440	314	125.6
	4	Ø10	4	110	440	314	125.6
C15 (C15-C16)	1	Ø10	4	110	440	314	125.6
	2	Ø10	4	110	440	314	125.6
	3	Ø10	4	110	440	314	125.6
	4	Ø10	4	110	440	314	125.6
C16 (C16-C17)	1	Ø10	4	110	440	314	125.6
	2	Ø10	4	110	440	314	125.6
	3	Ø10	4	110	440	314	125.6
	4	Ø10	4	110	440	314	125.6
C17 (C17-C18)	1	Ø10	4	110	440	314	125.6
	2	Ø10	4	110	440	314	125.6
	3	Ø10	4	110	440	314	125.6
	4	Ø10	4	110	440	314	125.6
C18 (C18-C19)	1	Ø10	4	110	440	314	125.6
	2	Ø10	4	110	440	314	125.6
	3	Ø10	4	110	440	314	125.6
	4	Ø10	4	110	440	314	125.6
C19 (C19-C20)	1	Ø10	4	110	440	314	125.6
	2	Ø10	4	110	440	314	125.6
	3	Ø10	4	110	440	314	125.6
	4	Ø10	4	110	440	314	125.6
C20 (C20-C21)	1	Ø10	4	110	440	314	125.6
	2	Ø10	4	110	440	314	125.6
	3	Ø10	4	110	440	314	125.6
	4	Ø10	4	110	440	314	125.6
C21 (C21-C22)	1	Ø10	4	110	440	314	125.6
	2	Ø10	4	110	440	314	125.6
	3	Ø10	4	110	440	314	125.6
	4	Ø10	4	110	440	314	125.6
C22 (C22-C23)	1	Ø10	4	110	440	314	125.6
	2	Ø10	4	110	440	314	125.6
	3	Ø10	4	110	440	314	125.6
	4	Ø10	4	110	440	314	125.6
C23 (C23-C24)	1	Ø10	4	110	440	314	125.6
	2	Ø10	4	110	440	314	125.6
	3	Ø10	4	110	440	314	125.6
	4	Ø10	4	110	440	314	125.6

Planta Baja  
Despiece de vigas  
Hormigón: H-25  
Acero en barras: AH-500  
Acero en estribos: AH-500  
Escala pórtilos 1:100  
Escala secciones 1:50  
Escala huecos 1:50



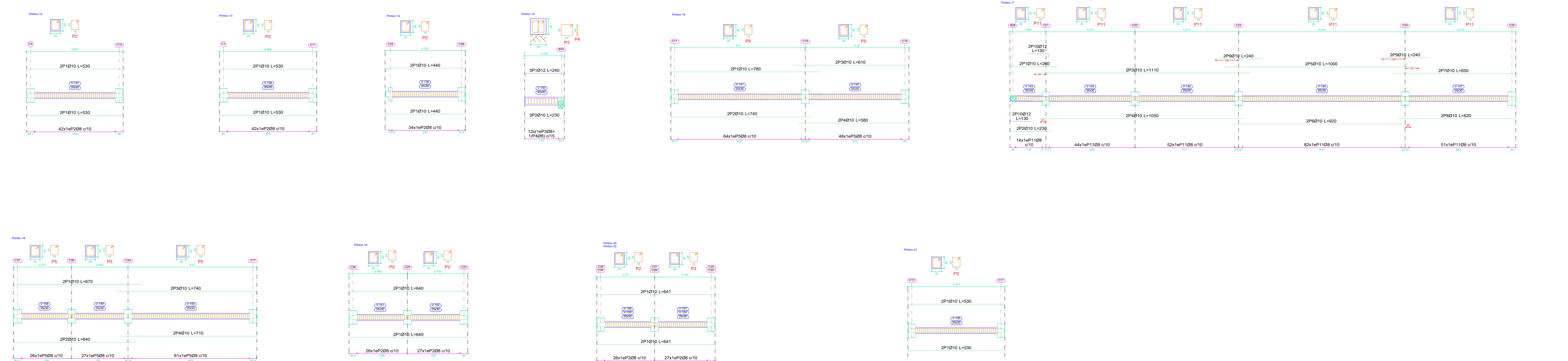
Elemento	Pos.	Diam.	No.	Esquema (cm)	Long (cm)	Total (cm)	AH-500 (kg)
Pórtico 1	1	Ø10	2	[Diagram]	188	1118	8.3
	2	Ø10	2	[Diagram]	165	1100	8.8
	3	Ø8	88	[Diagram]	188	8888	18.3
Total 10%: 35.4							
Pórtico 2	1	Ø10	4	[Diagram]	270	1800	9.7
	2	Ø10	4	[Diagram]	138	500	4.4
	3	Ø8	17	[Diagram]	188	1591	8.8
Total 10%: 23.2							
Pórtico 3	1	Ø10	4	[Diagram]	688	2880	14.8
	2	Ø8	57	[Diagram]	188	5871	23.2
Total 10%: 43.1							
Pórtico 14	1	Ø10	2	[Diagram]	188	1880	8.8
	2	Ø10	2	[Diagram]	888	1880	7.8
	3	Ø10	2	[Diagram]	240	1480	9.3
	4	Ø10	2	[Diagram]	170	1480	8.8
	5	Ø8	114	[Diagram]	188	1142	48.3
Total 10%: 88.4							
Pórtico 15	1	Ø10	4	[Diagram]	688	2880	14.8
	2	Ø8	55	[Diagram]	188	5450	21.4
Total 10%: 41.6							
Pórtico 20 (Pórtico 2)	1	Ø10	4	[Diagram]	641	2048	15.8
	2	Ø8	55	[Diagram]	188	5880	21.4
Total 10%: 41.6							
Pórtico 21	1	Ø10	4	[Diagram]	538	2538	13.2
	2	Ø8	45	[Diagram]	188	4450	17.8
	3	Ø8	112	[Diagram]	188	112	37.7
Total 10%: 68.8							
Pórtico 4	1	Ø10	1	[Diagram]	1000	1000	12.3
	2	Ø10	2	[Diagram]	1000	2000	12.3
	3	Ø10	4	[Diagram]	1000	4000	21.6
	4	Ø10	2	[Diagram]	1100	2000	14.2
	5	Ø10	2	[Diagram]	1100	2000	12.7
	6	Ø10	2	[Diagram]	1100	2000	12.7
	7	Ø10	2	[Diagram]	1100	2000	12.7
	8	Ø10	2	[Diagram]	1100	2000	12.7
	9	Ø10	2	[Diagram]	1100	2000	12.7
	10	Ø10	2	[Diagram]	1100	2000	12.7
	11	Ø8	343	[Diagram]	188	1880	19.4
Total 10%: 203.3							
Pórtico 5	1	Ø10	2	[Diagram]	1000	2100	13.4
	2	Ø10	2	[Diagram]	1000	2100	12.8
	3	Ø10	2	[Diagram]	240	800	4.3
	4	Ø10	2	[Diagram]	180	700	4.4
	5	Ø8	100	[Diagram]	188	1880	48.8
Total 10%: 102.7							
Pórtico 6	1	Ø10	2	[Diagram]	1000	2000	12.7
	2	Ø10	2	[Diagram]	1000	2000	12.3
	3	Ø10	2	[Diagram]	1000	2000	12.3
	4	Ø10	2	[Diagram]	1000	2000	12.3
	5	Ø10	2	[Diagram]	1000	2000	12.3
	6	Ø10	2	[Diagram]	1000	2000	12.3
	7	Ø10	2	[Diagram]	1000	2000	12.3
	8	Ø10	4	[Diagram]	1000	1400	4.2
	9	Ø8	231	[Diagram]	188	2388	18.6
Total 10%: 102.7							
Pórtico 7	1	Ø10	4	[Diagram]	515	2000	12.7
	2	Ø8	44	[Diagram]	188	4800	17.8
	3	Ø8	14	[Diagram]	188	1880	12.3
	4	Ø8	9	[Diagram]	188	1880	12.3
Total 10%: 57.1							
Pórtico 8	1	Ø10	2	[Diagram]	545	1100	6.8
	2	Ø10	2	[Diagram]	540	1000	6.7
	3	Ø10	2	[Diagram]	1000	2000	12.7
	4	Ø10	2	[Diagram]	1000	2000	12.3
	5	Ø8	100	[Diagram]	188	1880	48.1
Total 10%: 102.7							
Pórtico 9	1	Ø10	2	[Diagram]	1000	2000	12.3
	2	Ø10	2	[Diagram]	1100	2000	13.8
	3	Ø10	2	[Diagram]	1100	2000	13.8
	4	Ø8	106	[Diagram]	188	1880	19.2
Total 10%: 132.7							
Pórtico 12	1	Ø10	2	[Diagram]	640	1000	7.8
	2	Ø10	2	[Diagram]	500	1000	7.8
	3	Ø10	4	[Diagram]	175	700	4.3
	4	Ø8	60	[Diagram]	188	1880	24.4
Total 10%: 45.3							

Elemento	Pos.	Diam.	No.	Esquema (cm)	Long (cm)	Total (cm)	AH-500 (kg)
Pórtico 11	1	Ø10	2	[Diagram]	1100	2000	13.9
	2	Ø10	2	[Diagram]	1000	2100	13.4
Pórtico 12	1	Ø10	2	[Diagram]	1000	2000	12.3
	2	Ø10	2	[Diagram]	1100	2000	14.2
	3	Ø10	2	[Diagram]	1100	2000	13.9
	4	Ø10	2	[Diagram]	1100	2000	13.9
	5	Ø10	2	[Diagram]	1100	2000	13.9
Total 10%: 68.4							
Pórtico 13	1	Ø10	4	[Diagram]	500	2100	14.8
	2	Ø8	42	[Diagram]	188	4508	17.1
Total 10%: 33.7							
Pórtico 15	1	Ø10	4	[Diagram]	500	2100	14.8
	2	Ø8	42	[Diagram]	188	4508	17.1
Total 10%: 33.7							
Pórtico 16	1	Ø10	4	[Diagram]	480	1700	15.6
	2	Ø8	34	[Diagram]	188	3902	15.0
Total 10%: 27.2							
Pórtico 17	1	Ø10	2	[Diagram]	200	500	3.2
	2	Ø10	2	[Diagram]	200	400	2.8
	3	Ø10	2	[Diagram]	1100	1100	15.7
	4	Ø10	2	[Diagram]	1000	1100	12.0
Pórtico 18	1	Ø10	2	[Diagram]	1000	2000	12.3
	2	Ø10	2	[Diagram]	1000	2000	12.3
	3	Ø10	2	[Diagram]	1000	2000	12.3
	4	Ø10	2	[Diagram]	1000	2000	12.3
	5	Ø10	2	[Diagram]	1000	2000	12.3
	6	Ø10	2	[Diagram]	1000	2000	12.3
	7	Ø10	2	[Diagram]	1000	2000	12.3
	8	Ø10	2	[Diagram]	1000	2000	12.3
	9	Ø10	4	[Diagram]	240	800	4.3
	10	Ø10	4	[Diagram]	100	500	4.6
	11	Ø8	343	[Diagram]	188	2000	18.6
Total 10%: 102.7							
Pórtico 19	1	Ø10	2	[Diagram]	780	1000	8.6
	2	Ø10	2	[Diagram]	780	1480	9.7
	3	Ø10	2	[Diagram]	610	1220	7.5
	4	Ø10	2	[Diagram]	500	1180	7.2
	5	Ø8	112	[Diagram]	188	1100	45.5
Total 10%: 68.8							
Pórtico 22	1	Ø10	2	[Diagram]	200	500	3.2
	2	Ø10	2	[Diagram]	200	400	2.8
Total 10%: 10.2							

Elemento	Pos.	Diam.	No.	Esquema (cm)	Long (cm)	Total (cm)	AH-500 (kg)
Pórtico 23	1	Ø10	2	[Diagram]	1100	2000	13.9
	2	Ø10	4	[Diagram]	1100	4400	27.1
	3	Ø10	2	[Diagram]	1100	2000	13.2
	4	Ø10	2	[Diagram]	1000	1000	8.9
	5	Ø10	2	[Diagram]	610	1220	7.5
	6	Ø10	2	[Diagram]	800	1180	10.0
	7	Ø10	2	[Diagram]	1100	2040	13.8
	8	Ø10	4	[Diagram]	1000	1400	4.2
	9	Ø8	231	[Diagram]	188	2388	18.6
	10	Ø8	231	[Diagram]	188	2388	18.6
	Total 10%: 102.7						
Pórtico 24	1	Ø10	4	[Diagram]	200	1000	9.8
	2	Ø8	2	[Diagram]	188	388	8.9
	3	Ø8	4	[Diagram]	188	1841	8.8
	4	Ø8	4	[Diagram]	188	1887	8.7
Total 10%: 26.8							

Resumen de Aceros Planta Baja

Resumen Acero	Long. total (m)	Peso+10% (kg)	Total
AH-500 Ø6	3.4	1	
Ø8	2737.1	1188	
Ø10	1228.6	806	
Ø12	17.6	17	
Ø16	3.4	6	2080



**Universidad Autónoma Juan Misael Saracho**  
TARAJA - BOLIVIA

CARACTER: **PLANOS ESTRUCTURALES-PLANTA BAJA**

PROPIETARIO: **GOBIERNO MUNICIPAL DE URIONDO**

CONTENIDO: Replanteo de la Planta Baja  
Despiece de Pórticos de Planta Baja

SUPERFICIE CONSTRUCCIÓN: 686.81 m<sup>2</sup>

SUPERFICIE: 845.00 m<sup>2</sup>

ESCALA: Indicada

LAMINA: **4/9**

EJECUTO: UNIV. FERNANDO MARTINEZ ALDANA

FECHA: Tarja, Agosto 2024

ASIGNATURA: CIV-502 Proyecto de Ingeniería Civil II

COD. CATASTRAL:

V'B°

TRIBUNAL:

UBICACIÓN: [Map showing location in Valle de la Concepción]

ZONA: VALLE DE LA CONCEPCIÓN

REGISTRO:

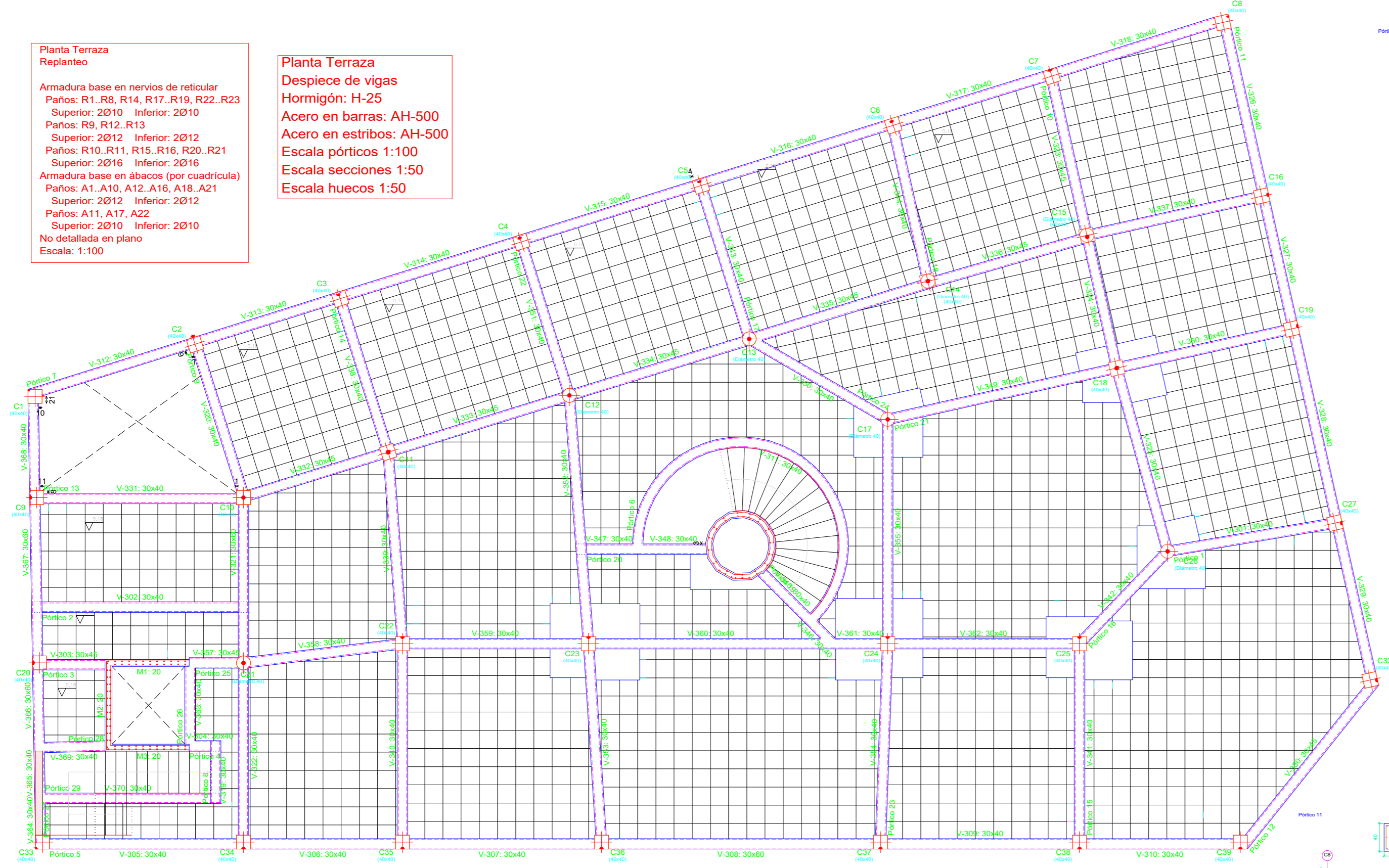


Replanteo de la Planta Terraza Esc. 1:100

Despiece de Vigas Esc. 1:50

**Planta Terraza**  
 Replanteo  
 Armadura base en nervios de reticular  
 Paños: R1, R8, R14, R17, R19, R22, R23  
 Superior: 2010 Inferior: 2010  
 Paños: R9, R12, R13  
 Superior: 2012 Inferior: 2012  
 Paños: R10, R11, R15, R16, R20, R21  
 Superior: 2016 Inferior: 2016  
 Armadura base en alfileres (por cuadrícula)  
 Paños: A1, A10, A12, A16, A18, A21  
 Superior: 2012 Inferior: 2012  
 Paños: A11, A17, A22  
 Superior: 2010 Inferior: 2010  
 No detallada en plano  
 Escala: 1:100

**Planta Terraza**  
 Despiece de vigas  
 Homigón: H-25  
 Acero en barras: AH-500  
 Acero en alfileres: AH-500  
 Escala pórticos: 1:100  
 Escala huecos: 1:50



Elemento	Pos.	Diam. No.	Esquema (cm)	Long (cm)	Total/AH-500 (cm)	Total/AH-500 (kg)
Pórtico 1	1	Ø16	4	200	800	128
	2	Ø16	4	200	800	128
	3	Ø16	4	200	800	128
	4	Ø16	4	200	800	128
Pórtico 2	1	Ø12	6	675	2025	367
	2	Ø12	6	675	2025	367
	3	Ø12	6	675	2025	367
	4	Ø12	6	675	2025	367
Pórtico 3	1	Ø12	6	200	800	128
	2	Ø12	6	200	800	128
	3	Ø12	6	200	800	128
	4	Ø12	6	200	800	128
Pórtico 4	1	Ø16	3	144	432	77
	2	Ø16	3	144	432	77
	3	Ø16	3	144	432	77
	4	Ø16	3	144	432	77
Pórtico 5	1	Ø16	3	144	432	77
	2	Ø16	3	144	432	77
	3	Ø16	3	144	432	77
	4	Ø16	3	144	432	77
Pórtico 6	1	Ø16	3	144	432	77
	2	Ø16	3	144	432	77
	3	Ø16	3	144	432	77
	4	Ø16	3	144	432	77
Pórtico 7	1	Ø12	2	200	800	128
	2	Ø12	2	200	800	128
	3	Ø12	2	200	800	128
	4	Ø12	2	200	800	128
Pórtico 8	1	Ø16	2	550	1100	194
	2	Ø16	2	550	1100	194
	3	Ø16	2	550	1100	194
	4	Ø16	2	550	1100	194
Pórtico 9	1	Ø16	2	550	1100	194
	2	Ø16	2	550	1100	194
	3	Ø16	2	550	1100	194
	4	Ø16	2	550	1100	194
Pórtico 10	1	Ø16	2	550	1100	194
	2	Ø16	2	550	1100	194
	3	Ø16	2	550	1100	194
	4	Ø16	2	550	1100	194
Pórtico 11	1	Ø16	2	550	1100	194
	2	Ø16	2	550	1100	194
	3	Ø16	2	550	1100	194
	4	Ø16	2	550	1100	194
Pórtico 12	1	Ø16	2	550	1100	194
	2	Ø16	2	550	1100	194
	3	Ø16	2	550	1100	194
	4	Ø16	2	550	1100	194
Pórtico 13	1	Ø16	2	550	1100	194
	2	Ø16	2	550	1100	194
	3	Ø16	2	550	1100	194
	4	Ø16	2	550	1100	194
Pórtico 14	1	Ø16	2	550	1100	194
	2	Ø16	2	550	1100	194
	3	Ø16	2	550	1100	194
	4	Ø16	2	550	1100	194
Pórtico 15	1	Ø16	2	550	1100	194
	2	Ø16	2	550	1100	194
	3	Ø16	2	550	1100	194
	4	Ø16	2	550	1100	194
Pórtico 16	1	Ø16	2	550	1100	194
	2	Ø16	2	550	1100	194
	3	Ø16	2	550	1100	194
	4	Ø16	2	550	1100	194
Pórtico 17	1	Ø16	2	550	1100	194
	2	Ø16	2	550	1100	194
	3	Ø16	2	550	1100	194
	4	Ø16	2	550	1100	194
Pórtico 18	1	Ø16	2	550	1100	194
	2	Ø16	2	550	1100	194
	3	Ø16	2	550	1100	194
	4	Ø16	2	550	1100	194
Pórtico 19	1	Ø16	2	550	1100	194
	2	Ø16	2	550	1100	194
	3	Ø16	2	550	1100	194
	4	Ø16	2	550	1100	194
Pórtico 20	1	Ø16	2	550	1100	194
	2	Ø16	2	550	1100	194
	3	Ø16	2	550	1100	194
	4	Ø16	2	550	1100	194
Pórtico 21	1	Ø16	2	550	1100	194
	2	Ø16	2	550	1100	194
	3	Ø16	2	550	1100	194
	4	Ø16	2	550	1100	194
Pórtico 22	1	Ø16	2	550	1100	194
	2	Ø16	2	550	1100	194
	3	Ø16	2	550	1100	194
	4	Ø16	2	550	1100	194
Pórtico 23	1	Ø16	2	550	1100	194
	2	Ø16	2	550	1100	194
	3	Ø16	2	550	1100	194
	4	Ø16	2	550	1100	194
Pórtico 24	1	Ø16	2	550	1100	194
	2	Ø16	2	550	1100	194
	3	Ø16	2	550	1100	194
	4	Ø16	2	550	1100	194
Pórtico 25	1	Ø16	2	550	1100	194
	2	Ø16	2	550	1100	194
	3	Ø16	2	550	1100	194
	4	Ø16	2	550	1100	194
Pórtico 26	1	Ø16	2	550	1100	194
	2	Ø16	2	550	1100	194
	3	Ø16	2	550	1100	194
	4	Ø16	2	550	1100	194
Pórtico 27	1	Ø16	2	550	1100	194
	2	Ø16	2	550	1100	194
	3	Ø16	2	550	1100	194
	4	Ø16	2	550	1100	194
Pórtico 28	1	Ø16	2	550	1100	194
	2	Ø16	2	550	1100	194
	3	Ø16	2	550	1100	194
	4	Ø16	2	550	1100	194
Pórtico 29	1	Ø16	2	550	1100	194
	2	Ø16	2	550	1100	194
	3	Ø16	2	550	1100	194
	4	Ø16	2	550	1100	194
Pórtico 30	1	Ø16	2	550	1100	194
	2	Ø16	2	550	1100	194
	3	Ø16	2	550	1100	194
	4	Ø16	2	550	1100	194
Pórtico 31	1	Ø16	2	550	1100	194
	2	Ø16	2	550	1100	194
	3	Ø16	2	550	1100	194
	4	Ø16	2	550	1100	194
Pórtico 32	1	Ø16	2	550	1100	194
	2	Ø16	2	550	1100	194
	3	Ø16	2	550	1100	194
	4	Ø16	2	550	1100	194
Pórtico 33	1	Ø16	2	550	1100	194
	2	Ø16	2	550	1100	194
	3	Ø16	2	550	1100	194
	4	Ø16	2	550	1100	194
Pórtico 34	1	Ø16	2	550	1100	194
	2	Ø16	2	550	1100	194
	3	Ø16	2	550	1100	194
	4	Ø16	2	550	1100	194
Pórtico 35	1	Ø16	2	550	1100	194
	2	Ø16	2	550	1100	194
	3	Ø16	2	550	1100	194
	4	Ø16	2	550	1100	194
Pórtico 36	1	Ø16	2	550	1100	194
	2	Ø16	2	550	1100	194
	3	Ø16	2	550	1100	194
	4	Ø16	2	550	1100	194
Pórtico 37	1	Ø16	2	550	1100	194
	2	Ø16	2	550	1100	194
	3	Ø16	2	550	1100	194
	4	Ø16	2	550	1100	194
Pórtico 38	1	Ø16	2	550	1100	194
	2	Ø16	2	550	1100	194
	3	Ø16	2	550	1100	194
	4	Ø16	2	550	1100	194
Pórtico 39	1	Ø16	2	550	1100	194
	2	Ø16	2	550	1100	194
	3	Ø16	2	550	1100	194
	4	Ø16	2	550	1100	194
Pórtico 40	1	Ø16	2	550	1100	194
	2	Ø16	2	550	1100	194
	3	Ø16	2	550	1100	194
	4	Ø16	2	550	1100	194
Pórtico 41	1	Ø16	2	550	1100	194
	2	Ø16	2	550	1100	194
	3	Ø16	2	550	1100	194
	4	Ø16	2	550	1100	194
Pórtico 42	1	Ø16	2	550	1100	194
	2	Ø16	2	550	1100	194
	3	Ø16	2	550	1100	194
	4	Ø16	2	550	1100	194
Pórtico 43	1	Ø16	2	550	1100	194
	2	Ø16	2	550	1100	194
	3	Ø16	2	550	1100	194
	4	Ø16	2	550	1100	194
Pórtico 44	1	Ø16	2	550	1100	194
	2	Ø16	2	550	1100	194
	3	Ø16	2	550	1100	194
	4	Ø16	2	550	1100	194
Pórtico 45	1	Ø16	2	550	1100	194
	2	Ø16	2	550	1100	194
	3	Ø16	2	550	1100	194
	4	Ø16	2	550	1100	194
Pórtico 46	1	Ø16	2	550	1100	194
	2	Ø16	2	550	1100	194
	3	Ø16	2	550	1100	194
	4	Ø16	2	550	1100	194
Pórtico 47	1	Ø16	2	550	1100	194
	2	Ø16	2	550	1100	194
	3	Ø16	2	550	1100	194
	4	Ø16	2	550	1100	194
Pórtico						