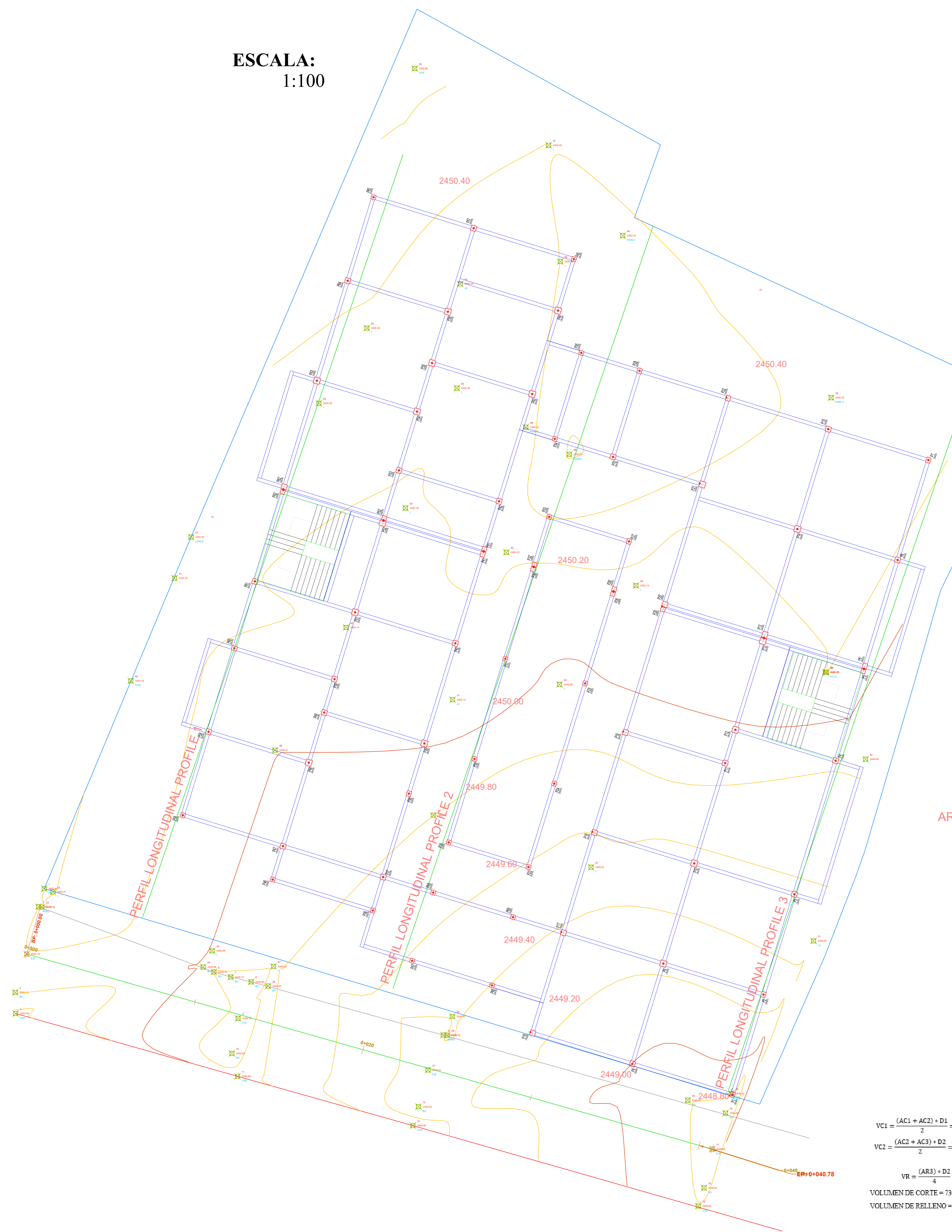
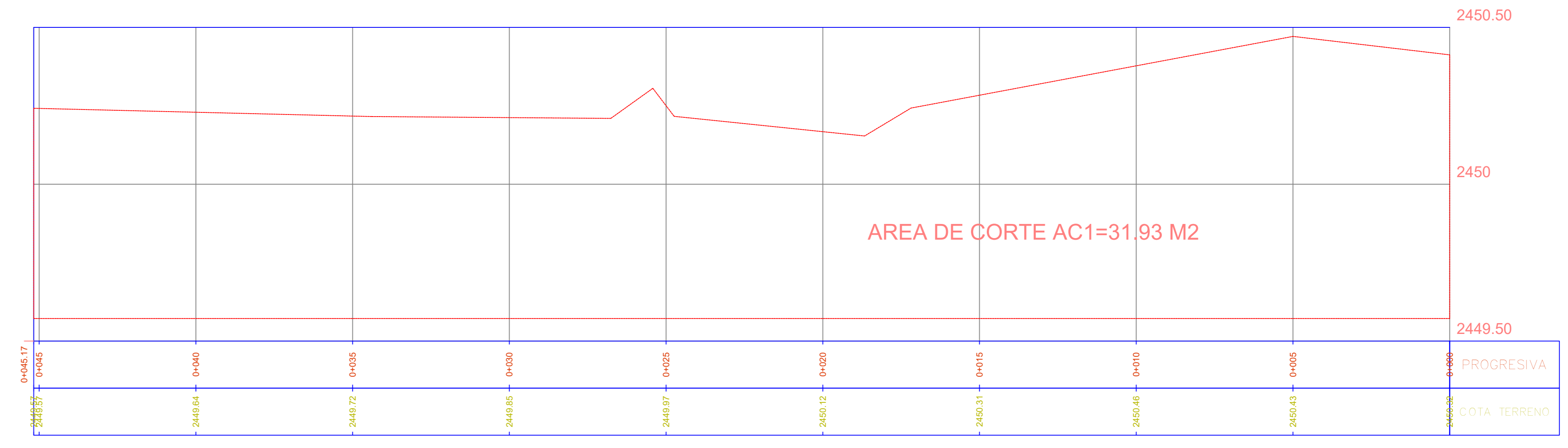


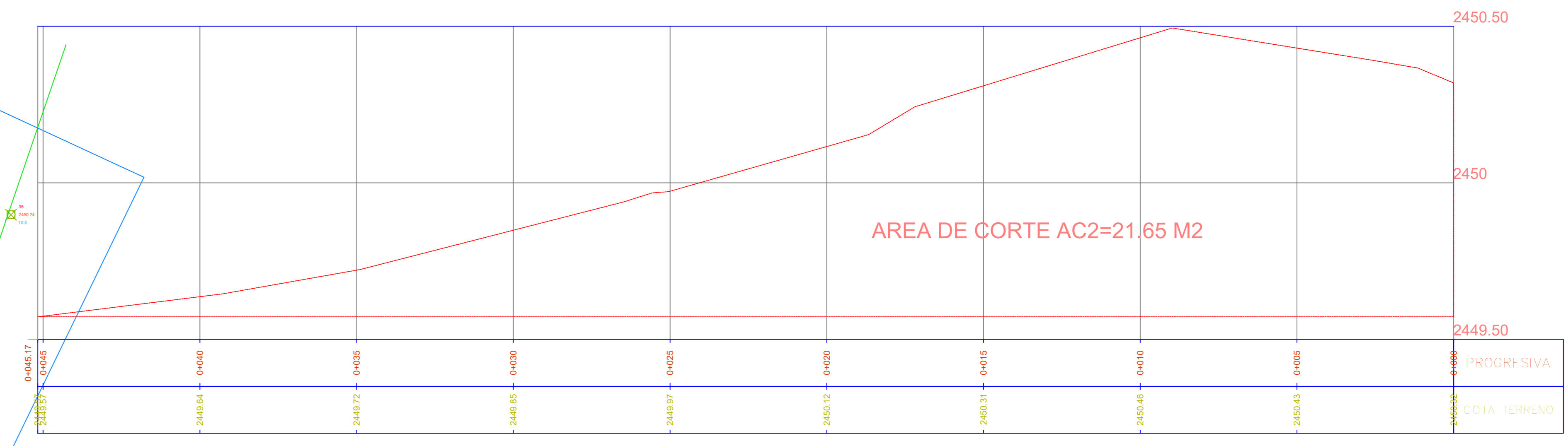
ESCALA:  
1:100



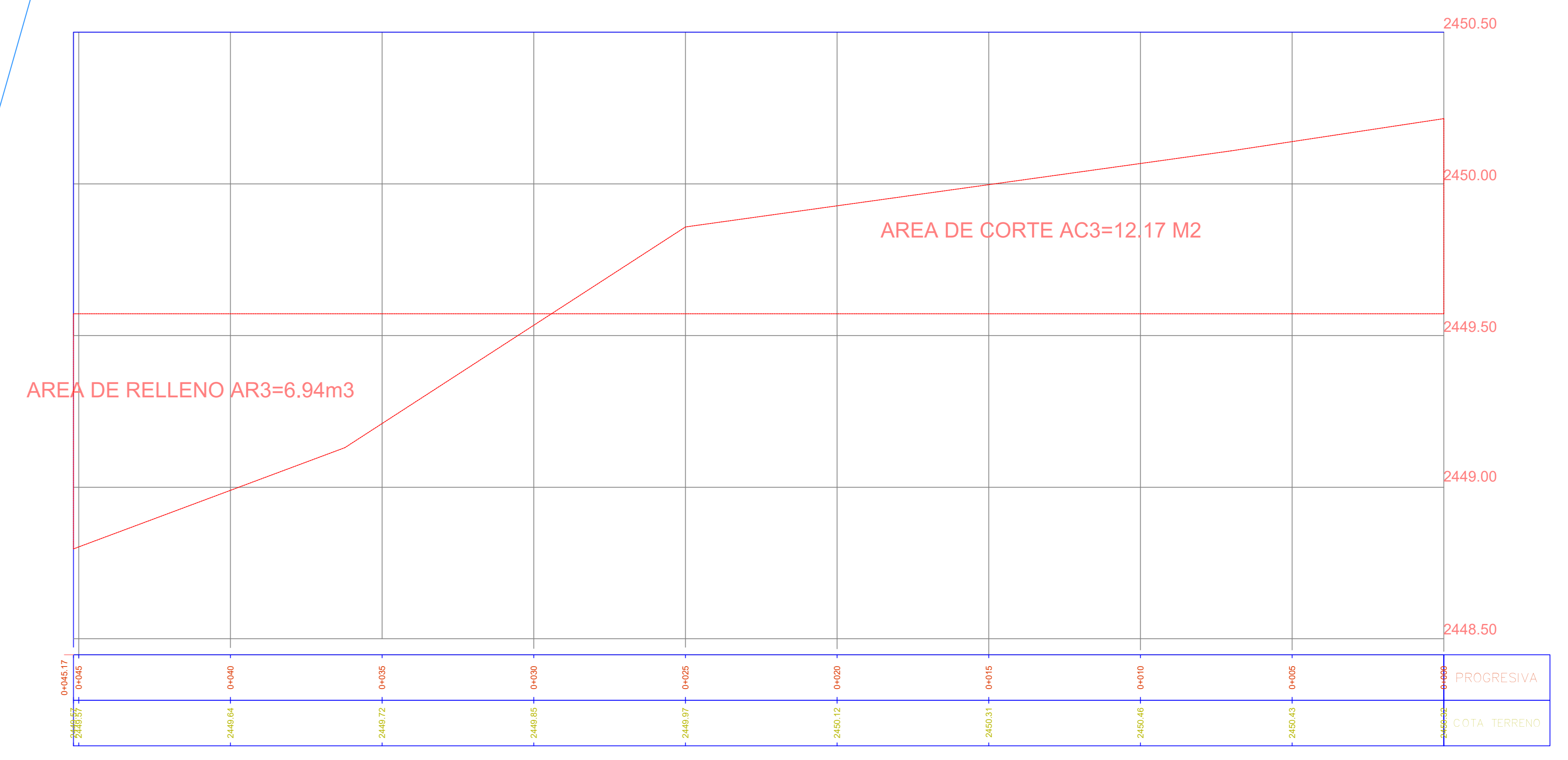
PERFIL LONGITUDINAL PROFILE 1



PERFIL LONGITUDINAL PROFILE 2



PERFIL LONGITUDINAL PROFILE 3



$$VC1 = \frac{(AC1 + AC2) \cdot D1}{2} = \frac{(31.93 + 21.65) \cdot 14.89}{2} = 398.9m^3$$

$$VC2 = \frac{(AC2 + AC3) \cdot D2}{2} = \frac{(21.65 + 12.17) \cdot 20.06}{2} = 331.29m^3$$

$$VR = \frac{(AR3) \cdot D2}{4} = \frac{(6.94) \cdot 20.06}{4} = 69.61m^3$$

VOLUMEN DE CORTE = 730.19m<sup>3</sup>  
VOLUMEN DE RELLENO = 69.61 m<sup>3</sup>

UNIVERSIDAD AUTÓNOMA JUAN MISAEL SARACHO  
FACULTAD DE CIENCIAS Y TECNOLOGÍA  
PROGRAMA DE INGENIERÍA CIVIL

ASIGNATURA: CIV-502 PROYECTO DE INGENIERÍA CIVIL II

UNIVERSITARIO: MARIO FERNANDO ORTIZ MORALES

PROYECTO: "DISEÑO ESTRUCTURAL DE LA ALCALDÍA MUNICIPAL DE CAMARGO" (PROVINCIA NOR CINTI DEL DPTO DE CHUQUISACA)

TÍTULO DE LAMINA: TOPOGRAFÍA DEL TERRENO

ESCALA: INDICADA

FECHA: NOVIEMBRE - 2024

LAMINA: 1/1



FACULTAD DE ARQUITECTURA  
ARTE DISEÑO Y URBANISMO-  
UMSA

UNI. NEIUSA ARZE GUARENA  
ASESOR: Arq. FREDDY SANDOVAL

DPTO. CHUQUISACA  
PROVINCIA: NOR CINTI

PROYECTO: ALCALDIA MUNICIPAL  
DE CAMARGO  
MUNICIPIO: CAMARGO

PLANO: PLANTA  
ARQUITECTONICA  
ESCALA: 1:100

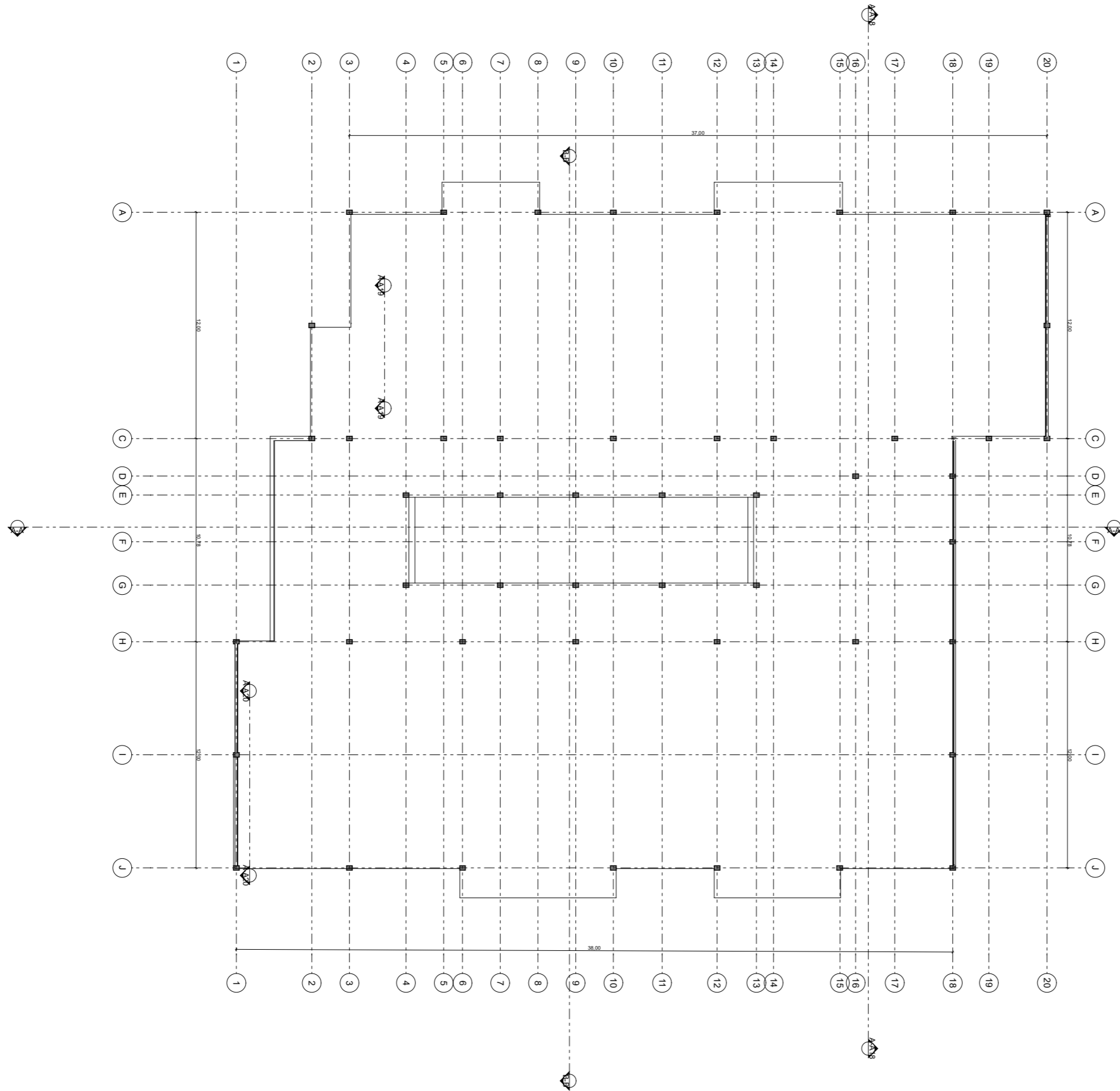
LAMINA: 1/2  
FECHA: 16/11/2021

UBICACION:  
SUPERFICIE: 1624,24 M2



ALCALDE: Sr. DORFIO MANSILLA  
AVENDAÑO  
ASESOR: Ing. RUBEN DARIO  
GUTIERREZ ULO





**FACULTAD DE ARQUITECTURA  
ARTE DISEÑO Y URBANISMO-  
UMSA**


**UNI.** NEIHSARZE GUARENA  
**ASESOR:** Arq. FREDDY SANDOVAL

**DPTO.** CHUQUISACA  
**PROVINCIA:** NOR CINTI

**PROYECTO:** ALCALDIA MUNICIPAL  
DE CAMARGO  
**MUNICIPIO:** CAMARGO

**PLANO:** PLANO DE  
CUBIERTA  
**ESCALA:** 1:100

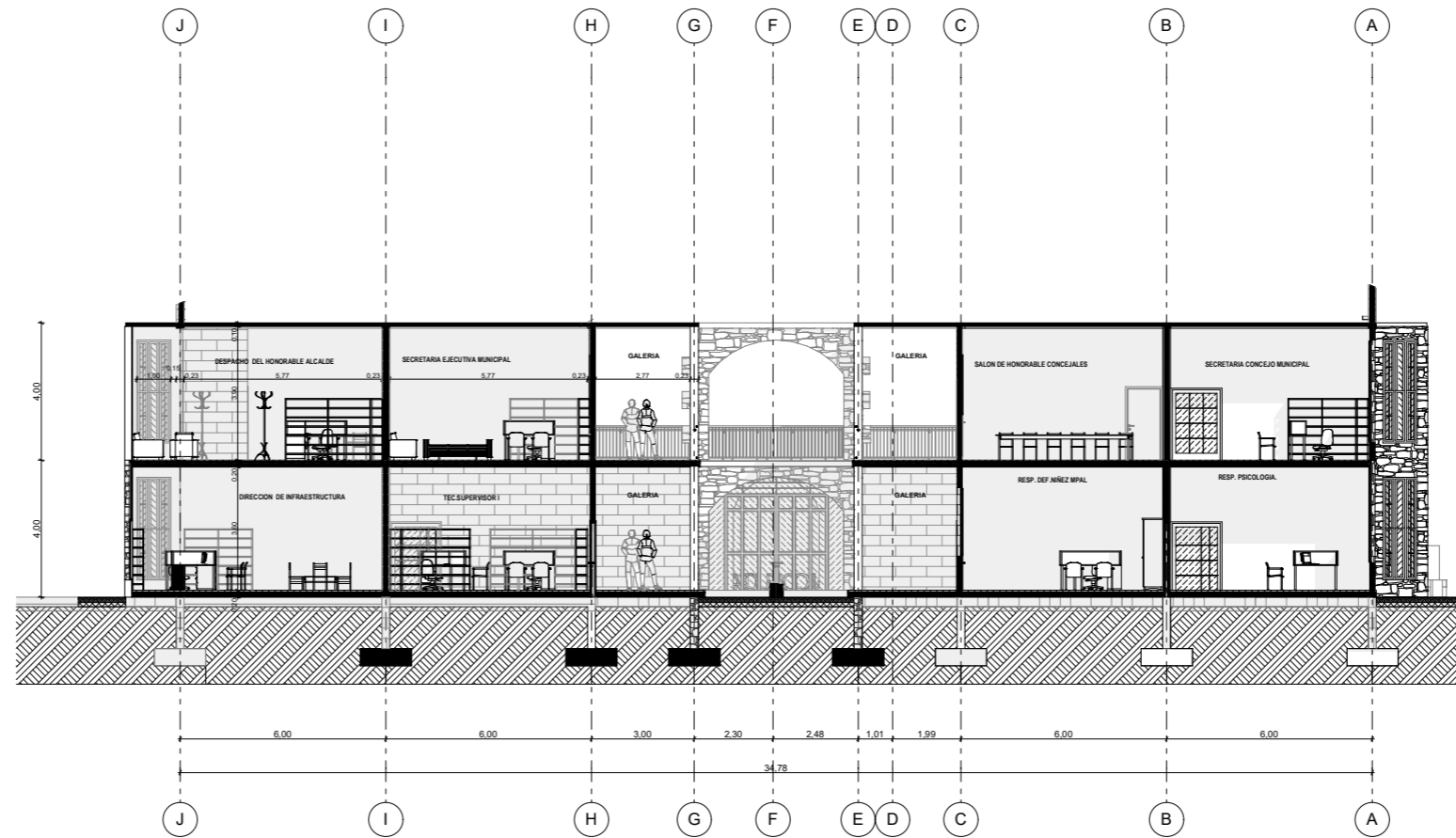
**LAMINA:** 1  
**FECHA:** 16/11/2021

**UBICACION:**   
**SUPERFICIE:** 1624,24 M2

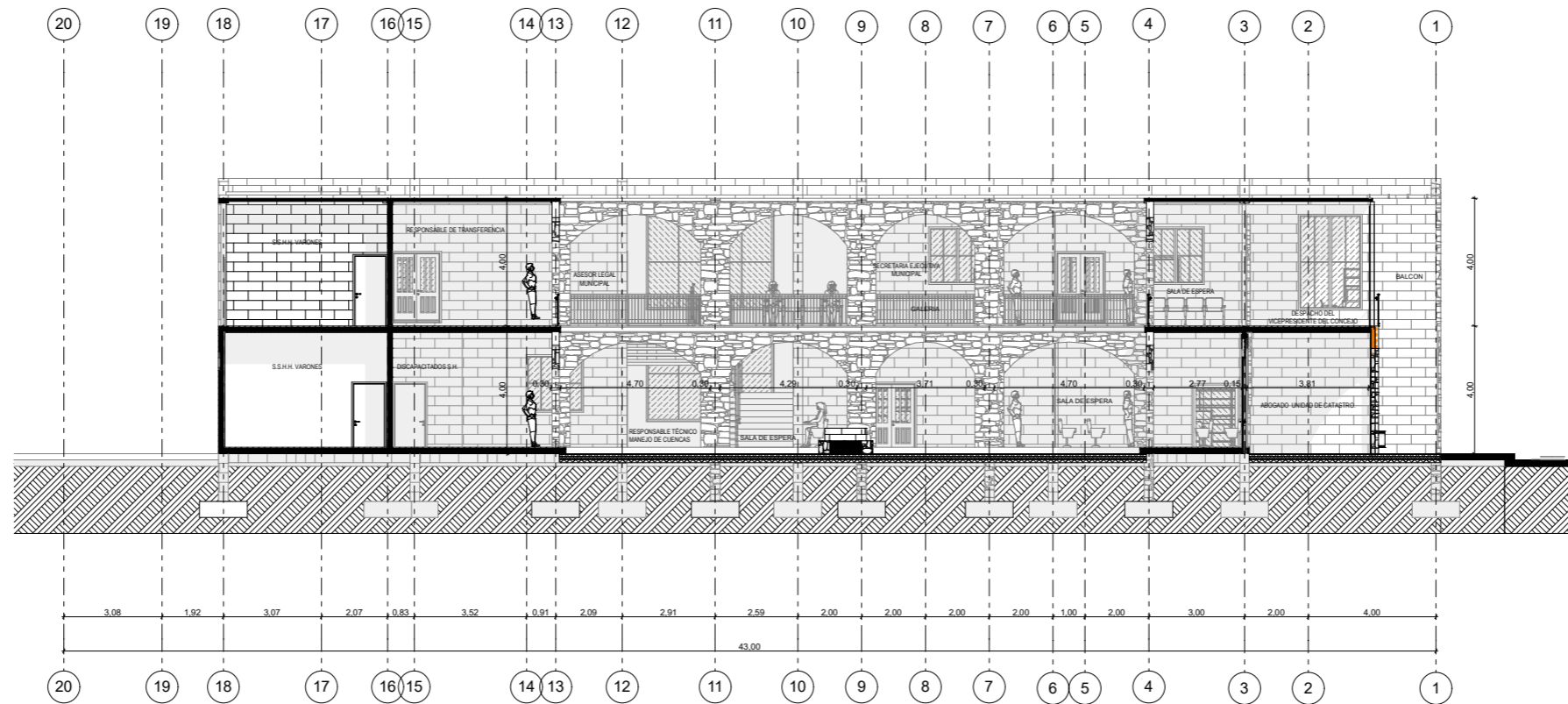




**ALCALDE:** Sr. DORFIO MANSILLA  
AVENDAÑO  
**ASESOR:** Ing. RUBEN DARIO  
GUTIERREZ ULO

**CORTE TRANSVERSAL B-B**



**CORTE LONGITUDINAL A-A**



 <p><b>FACULTAD DE ARQUITECTURA ARTE DISEÑO Y URBANISMO- UMSA</b></p>	<p><b>UNI.</b> NEIHSARZE GUARENA</p>	<p><b>DPTO.</b> CHUQUISACA</p>	<p><b>PROYECTO:</b> ALCALDIA MUNICIPAL DE CAMARGO</p>	<p><b>PLANO:</b> CORTES</p>	<p><b>LAMINA:</b> 1</p>	<p><b>UBICACION:</b> </p>	<p>Gobierno Autónomo Municipal de <b>CAMARGO</b> <i>Siempre de futuro</i></p>	<p><b>ALCALDE:</b> Sr. DORFIO MANSILLA AVENDAÑO</p>
	<p><b>ASESOR:</b> Arq. FREDDY SANDOVAL</p>	<p><b>PROVINCIA:</b> NOR CINTI</p>	<p><b>MUNICIPIO:</b> CAMARGO</p>	<p><b>ESCALA:</b> 1:100</p>	<p><b>FECHA:</b> 18/11/2021</p>	<p><b>SUPERFICIE:</b> 1624,24 M2</p>		<p><b>ASESOR:</b> Ing. RUBEN DARIO GUTIERREZ ULO</p>



	<b>FACULTAD DE ARQUITECTURA ARTE DISEÑO Y URBANISMO-UMSA</b>	UNI. NEIHA ARZE GUARENA	DPTO. CHUQUISACA	PROYECTO: ALCALDIA MUNICIPAL DE CAMARGO	PLANO: RENDER EXTERIORES	LAMINA: 1	UBICACION: 		ALCALDE: Sr. DORFIO MANSILLA AVENDAÑO
		ASESOR: Arq. FREDDY SANDOVAL	PROVINCIA: NOR CINTI	MUNICIPIO: CAMARGO		FECHA: 18/11/2021	SUPERFICIE: 1624,24 M2		ASESOR: Ing. RUBEN DARIO GUTIERREZ ULO