

ANEXO A: MEMORIA FOTOGRÁFICA

Imagen 1. Obtención de agregado



Fuente: Elaboración propia

Imagen 2. Obtención del cemento asfáltico



Fuente: Elaboración propia

Imagen 3. Lavado del material



Fuente: Elaboración propia

Imagen 4. Ensayo de granulometría de agregados



Fuente: Elaboración propia

Imagen 5. Retención de materia en los tamices



Fuente: Elaboración propia

Imagen 6. Obtención del peso específico de los agregados



Fuente: Elaboración propia

Imagen 7. Uso de secador para el peso específico de la arena



Fuente: Elaboración propia

Imagen 8. Muestras secadas al horno



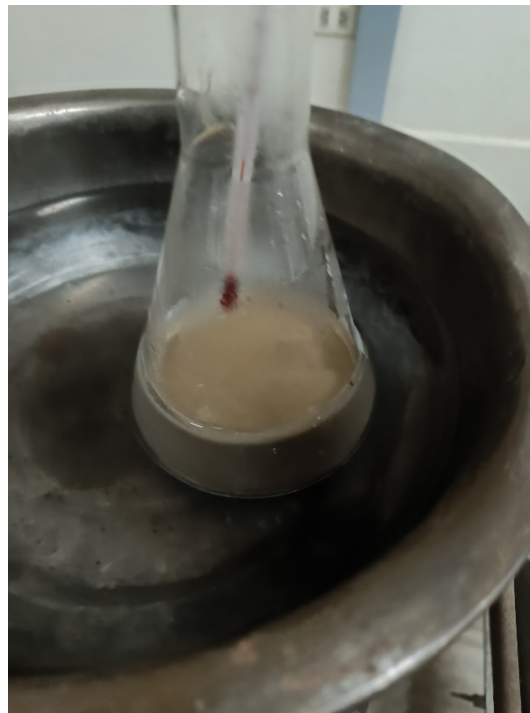
Fuente: Elaboración propia

Imagen 9. Calibración de frasco



Fuente: Elaboración propia

Imagen 10. Obtención del peso específico del filler



Fuente: Elaboración propia

Imagen 11. Obtención del peso unitario de los agregados



Fuente: Elaboración propia

Imagen 12. Obtención del peso unitario de la arena



Fuente: Elaboración propia

Imagen 13. Obtención del peso unitario de la arena



Fuente: Elaboración propia

Imagen 14. Separación manual de los agregados para obtener cara fracturas



Fuente: Elaboración propia

Imagen 15. Tamiz para clasificar agregado alargado



Fuente: Elaboración propia

Imagen 16. Material para el ensayo de desgaste de los Ángeles



Fuente: Elaboración propia

Imagen 17. Agregado después del ensayo de desgaste de los Ángeles



Fuente: Elaboración propia

Imagen 18. Agregado después del ensayo de desgaste de los Ángeles



Fuente: Elaboración propia

Imagen 19. Muestras para el ensayo de penetración



Fuente: Elaboración propia

Imagen 20. Ensayo de penetración



Fuente: Elaboración propia

Imagen 21. Ensayo de ablandamiento



Fuente: Elaboración propia

Imagen 22. Equipo para determinar el punto de inflamación



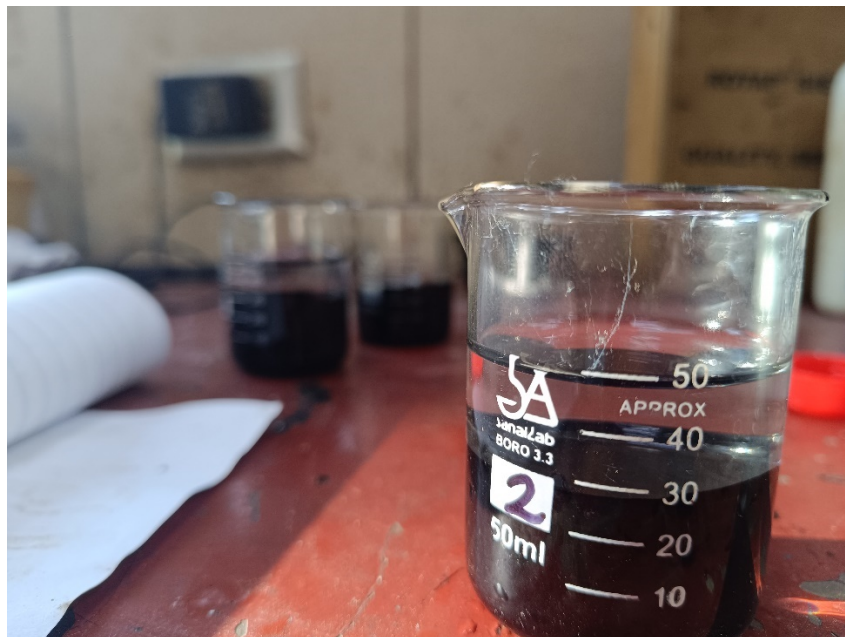
Fuente: Elaboración propia

Imagen 23. Ensayo de peso específico de cemento asfáltico



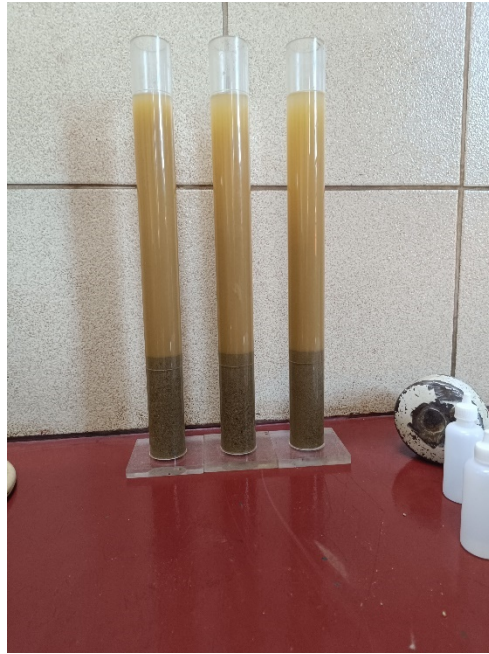
Fuente: Elaboración propia

Imagen 24. Ensayo de peso específico de cemento asfáltico



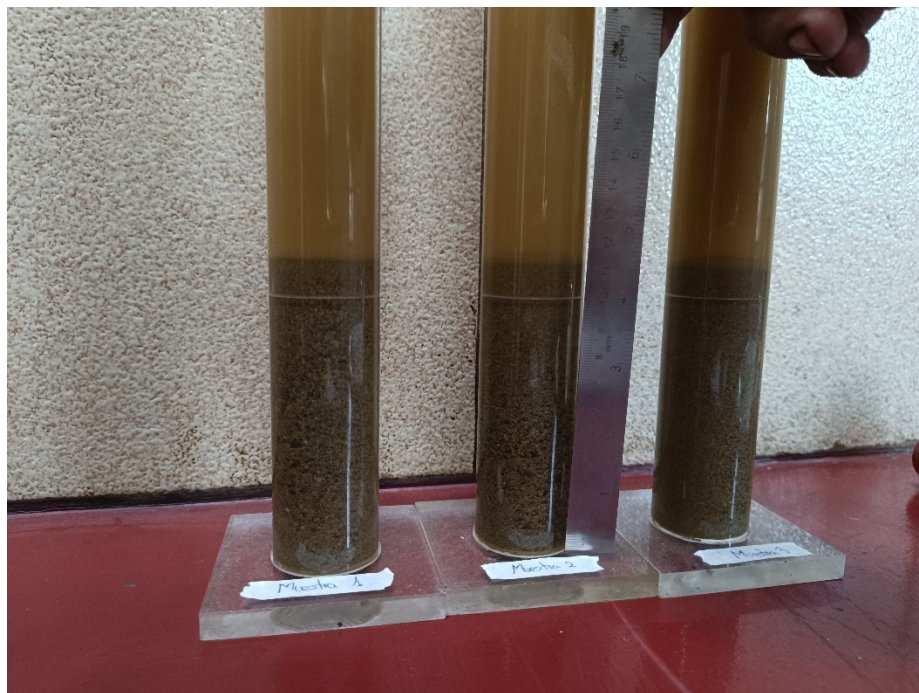
Fuente: Elaboración propia

Imagen 25. Determinación de equivalente de arena



Fuente: Elaboración propia

Imagen 26. Determinación de equivalente de arena



Fuente: Elaboración propia

Imagen 27. Engrasamiento de los moldes para ductilidad



Fuente: Elaboración propia

Imagen 28. Ensayo de ductilidad



Fuente: Elaboración propia

Imagen 29. Dosificación para la realización de briquetas



Fuente: Elaboración propia

Imagen 30. Preparación de la mezcla asfáltica



Fuente: Elaboración propia

Imagen 31. Preparación de la mezcla asfáltica



Fuente: Elaboración propia

Imagen 32. Colocación de la mezcla en los moldes



Fuente: Elaboración propia

Imagen 33. Compactación de la mezcla asfáltica



Fuente: Elaboración propia

Imagen 34. Briquetas de mezclas asfálticas



Fuente: Elaboración propia

Imagen 35. Briquetas de mezclas asfálticas



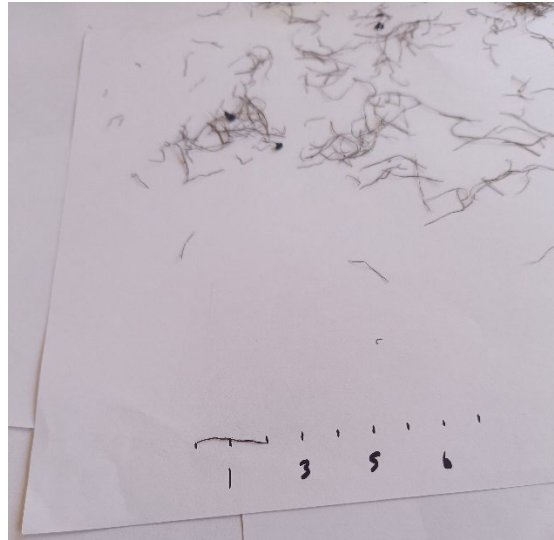
Fuente: Elaboración propia

Imagen 36. Ruptura de briquetas



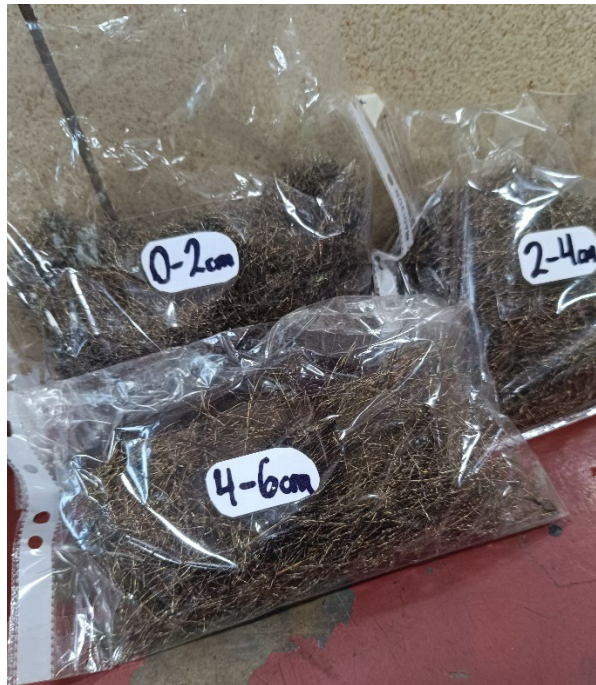
Fuente: Elaboración propia

Imagen 37. Clasificación de fibras de acero por tamaño



Fuente: Elaboración propia

Imagen 38. Fibras de acero clasificadas



Fuente: Elaboración propia

Imagen 39. Briquetas con fibras de acero clasificadas



Fuente: Elaboración propia

Imagen 40. Briquetas desmoronadas con fibras de acero alargadas



Fuente: Elaboración propia

Imagen 41. Briquetas con fibras de acero



Fuente: Elaboración propia