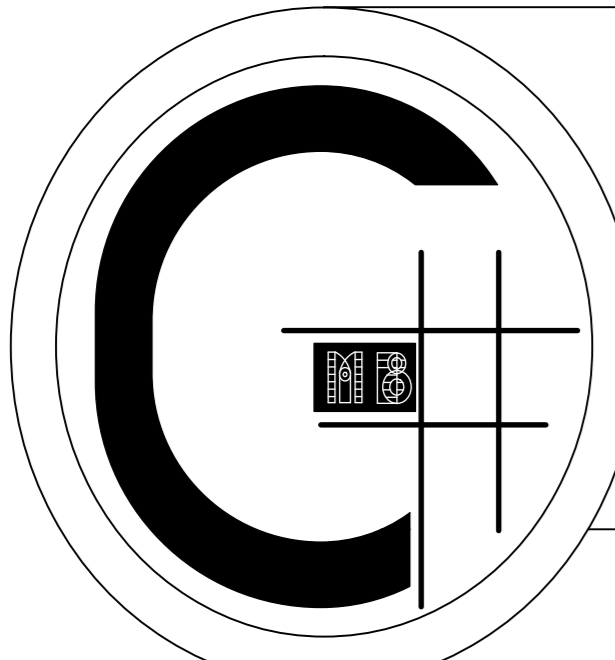


CLASIFICACION DE REFERENCIA		
TIPOLOGIA DE PUERTA	CODIGO	DIMENSION
ABATIBLE DOBLE	P1	L:1.80 * H: 2.30
ABATIBLE SIMPLE	P2	L:0.90 * H: 2.30
ABATIBLE SIMPLE	P3	L:0.75 * H: 2.00
CORREDERA EMPOTRADA	P4	L:1.20 * H: 2.00

CLASIFICACION DE REFERENCIA		
TIPOLOGIA DE PUERTA	CODIGO	DIMENSION
ABATIBLE INFERIOR	V1	L:2.00 * H: 3.70
ABATIBLE INFERIOR	V2	L:1.00 * H: 3.70
ABATIBLE INFERIOR	V3	L:4.00 * H: 3.70
ABATIBLE INFERIOR	V4	L:3.50 * H: 3.70
ABATIBLE ALTA	V5	L:4.50 * H: 0.60
ABATIBLE INFERIOR	V6	L:4.50 * H: 3.70
ABATIBLE ALTA	V7	L:1.90 * H: 1.20
ABATIBLE ALTA	V8	L:4.00 * H: 1.20
ABATIBLE ALTA	V9	L:1.45 * H: 1.20
ABATIBLE INFERIOR	V10	L:1.50 * H: 3.70
ABATIBLE ALTA	V11	L:0.60 * H: 1.20
ABATIBLE INFERIOR	V12	L:1.10 * H: 3.70
ABATIBLE INFERIOR	V13	L:3.00 * H: 3.70
ABATIBLE ALTA	V14	L:3.50 * H: 1.20
ABATIBLE ALTA	V15	L:2.00 * H: 1.20

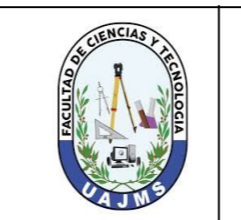
PLANO PLANTA BAJA AMOBLADA
ESC. 1:150



U.A.J.M.S.



FACULTAD DE CIENCIAS Y TECNOLOGIA

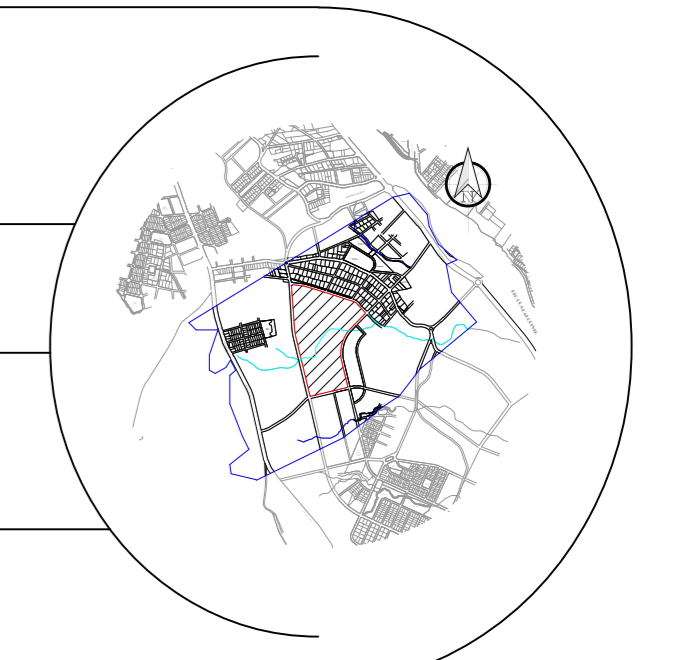


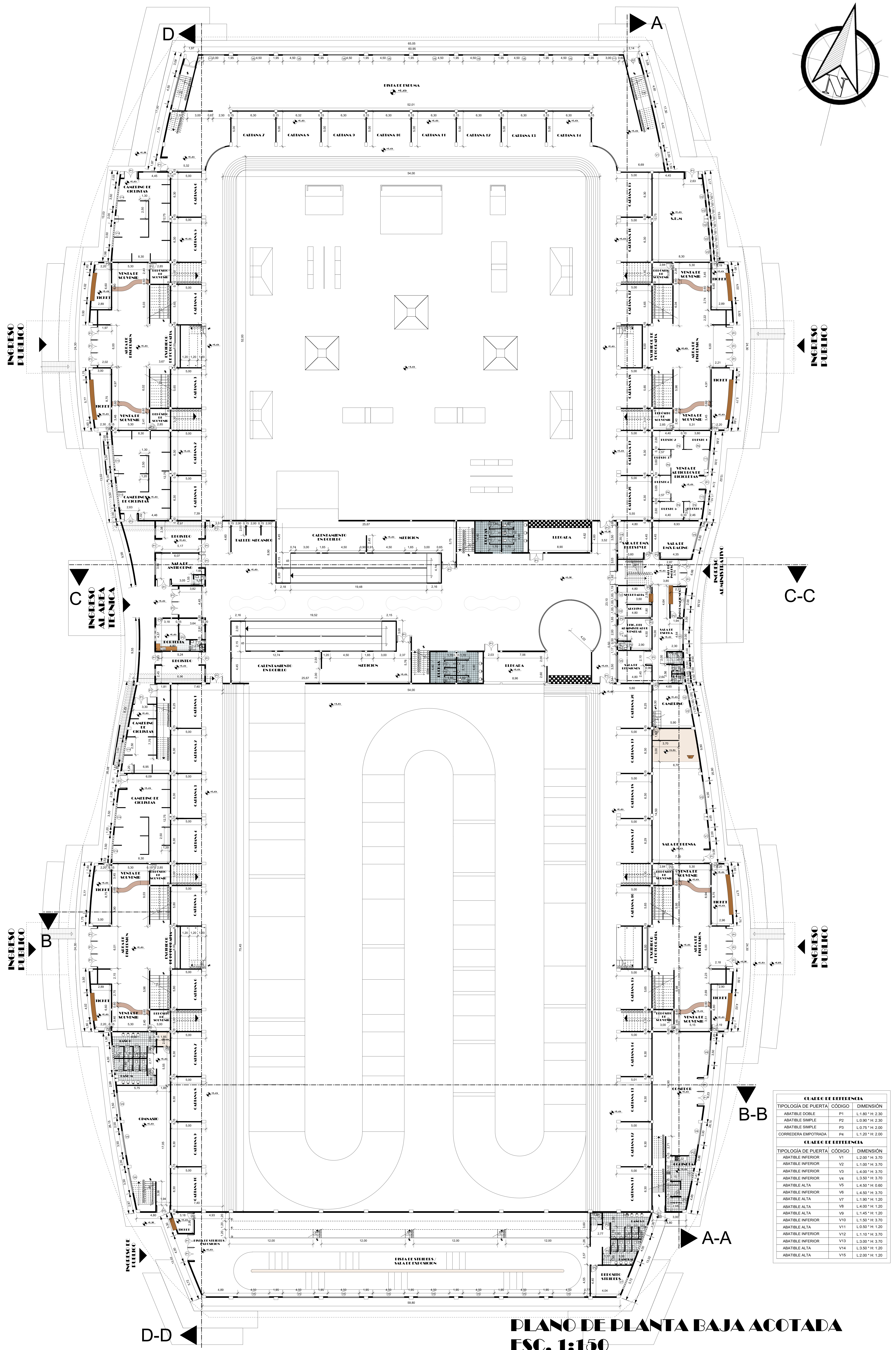
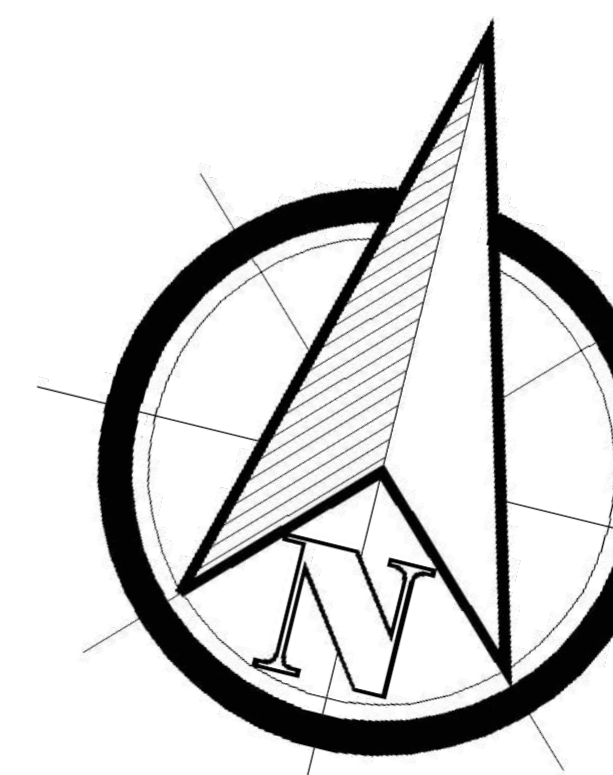
ARQUITECTURA Y URBANISMO

"DISEÑO ARQUITECTÓNICO DEL EQUIPAMIENTO DEPORTIVO PARA CICLISMO BMX Y STRIDER EN LA CIUDAD DE TARIJA"

DOCENTE GUIA : ARO. CARLOS A. DE LA SERNA

UNIVERSITARIO : MIRANDA BENITEZ GABRIELA

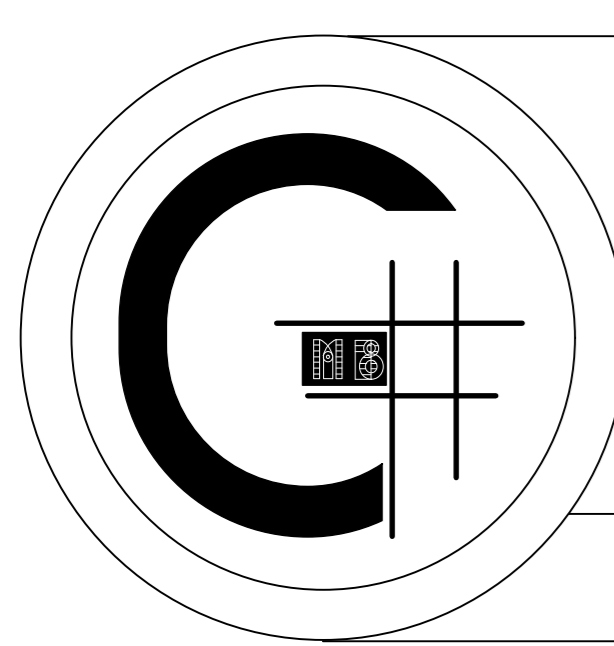




CUADRO DE REFERENCIA		
TIPOLOGIA DE PUERTA	CODIGO	DIMENSION
ABATIBLE DOBLE	P1	L:1.80 * H: 2.30
ABATIBLE SIMPLE	P2	L:0.90 * H: 2.30
ABATIBLE SIMPLE	P3	L:0.75 * H: 2.00
CORREDERA EMPOTRADA	P4	L:1.20 * H: 2.00

CUADRO DE REFERENCIA		
TIPOLOGIA DE PUERTA	CODIGO	DIMENSION
ABATIBLE INFERIOR	V1	L:2.00 * H: 3.70
ABATIBLE INFERIOR	V2	L:1.00 * H: 3.70
ABATIBLE INFERIOR	V3	L:4.00 * H: 3.70
ABATIBLE INFERIOR	V4	L:3.50 * H: 3.70
ABATIBLE ALTA	V5	L:4.50 * H: 0.60
ABATIBLE INFERIOR	V6	L:4.50 * H: 3.70
ABATIBLE ALTA	V7	L:1.00 * H: 1.20
ABATIBLE ALTA	V8	L:4.00 * H: 1.20
ABATIBLE ALTA	V9	L:1.45 * H: 1.20
ABATIBLE INFERIOR	V10	L:1.50 * H: 3.70
ABATIBLE ALTA	V11	L:0.50 * H: 1.20
ABATIBLE INFERIOR	V12	L:1.10 * H: 3.70
ABATIBLE INFERIOR	V13	L:3.00 * H: 3.70
ABATIBLE ALTA	V14	L:3.50 * H: 1.20
ABATIBLE ALTA	V15	L:2.00 * H: 1.20

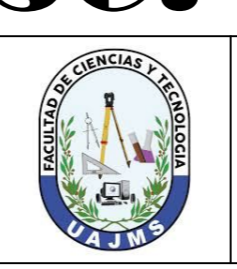
**PLANO DE PLANTA BAJA ACOTADA
ESC. 1:150**



U.A.J.M.S



**FACULTAD DE CIENCIAS Y
TECNOLOGIA**

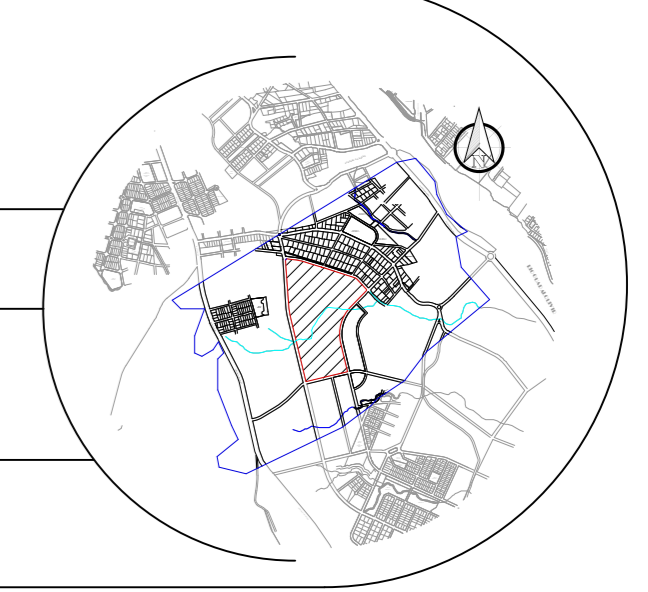


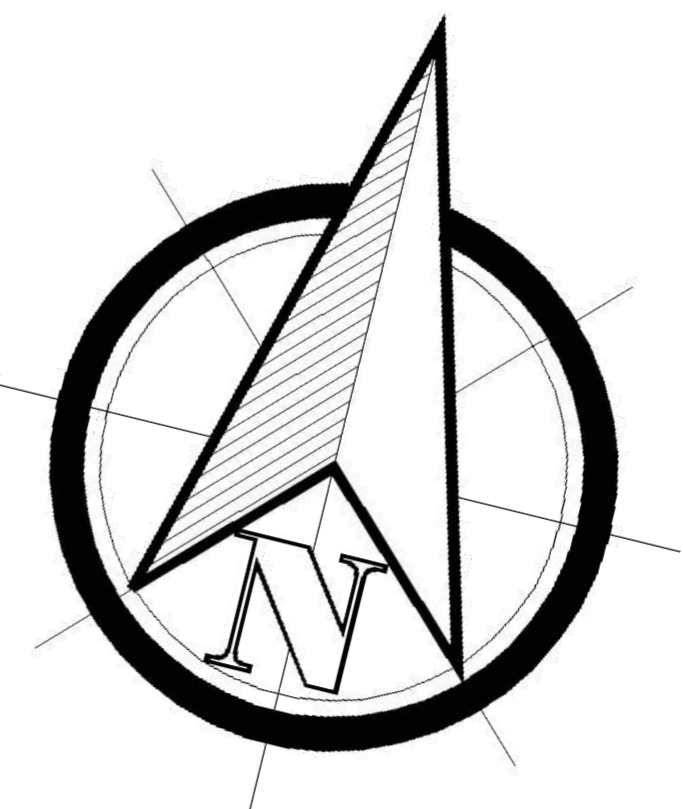
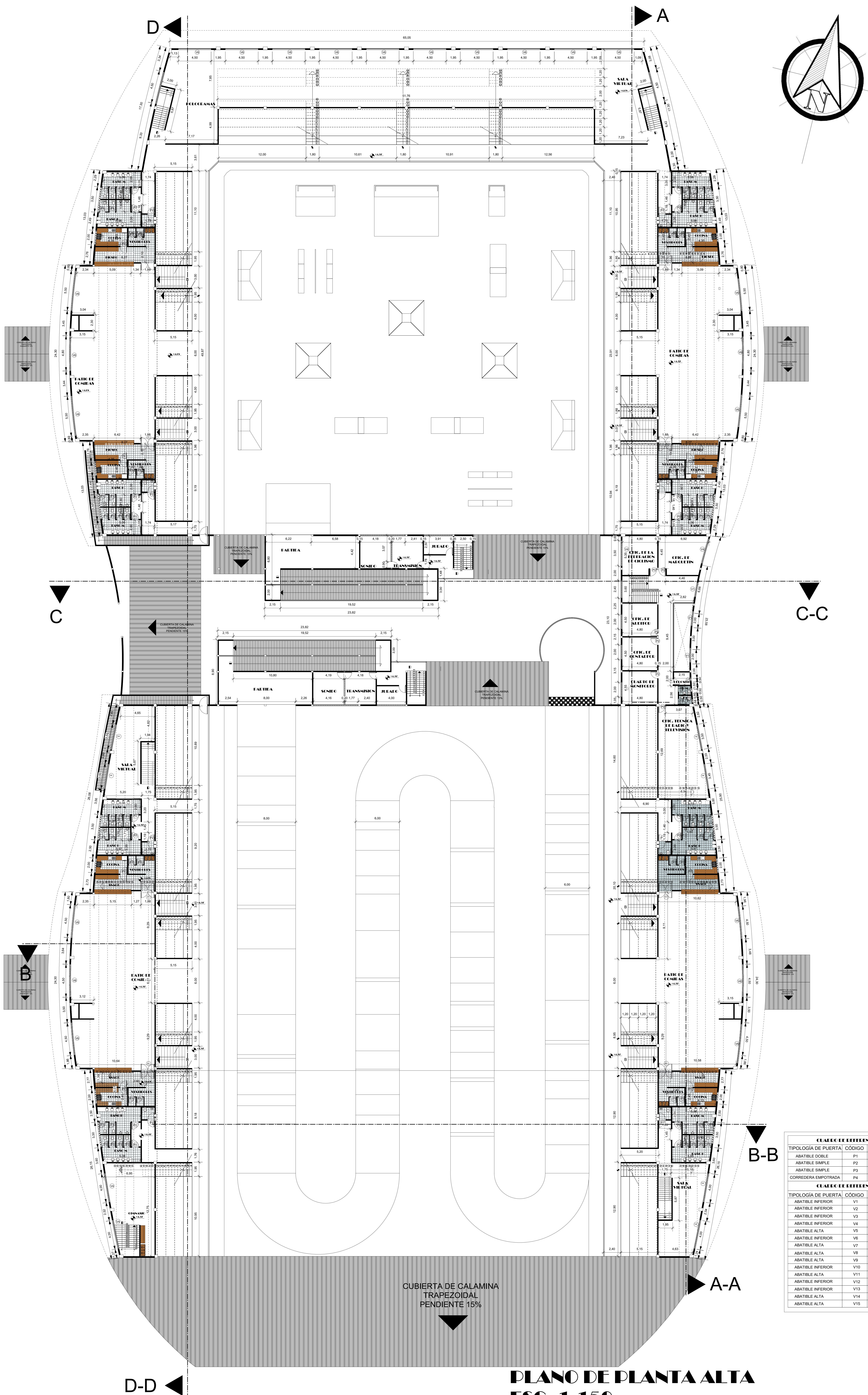
ARQUITECTURA Y URBANISMO

"DISEÑO ARQUITECTÓNICO DEL EQUIPAMIENTO DEPORTIVO PARA CICLISMO BMX Y STRIDER EN LA CIUDAD DE TARIJA"

DOCENTE GUIA : CARLOS A. DE LA SERNA ULLOA

UNIVERSITARIO : MIRANDA BENITEZ GABRIELA

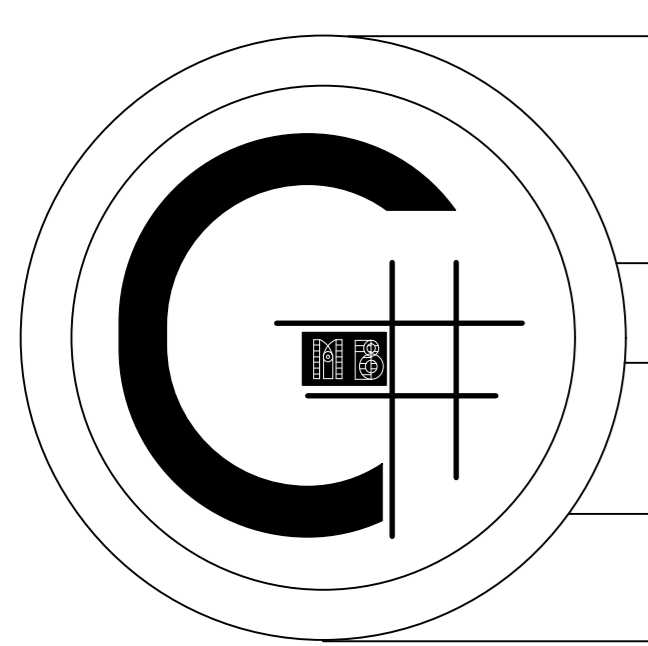




CUADRO DE REFERENCIA		
TIPOLOGIA DE PUERTA	CÓDIGO	DIMENSIÓN
ABATIBLE DOBLE	P1	L:1.80 * H: 2.30
ABATIBLE SIMPLE	P2	L:0.90 * H: 2.30
ABATIBLE SIMPLE	P3	L:0.75 * H: 2.00
CORREDERA EMPOTRADA	P4	L:1.20 * H: 2.00

CUADRO DE REFERENCIA		
TIPOLOGIA DE PUERTA	CÓDIGO	DIMENSIÓN
ABATIBLE INFERIOR	V1	L:2.00 * H: 3.70
ABATIBLE INFERIOR	V2	L:1.00 * H: 3.70
ABATIBLE INFERIOR	V3	L:4.00 * H: 3.70
ABATIBLE INFERIOR	V4	L:3.50 * H: 3.70
ABATIBLE ALTA	V5	L:4.50 * H: 0.60
ABATIBLE INFERIOR	V6	L:4.50 * H: 3.70
ABATIBLE ALTA	V7	L:1.00 * H: 1.20
ABATIBLE ALTA	V8	L:4.00 * H: 1.20
ABATIBLE ALTA	V9	L:1.45 * H: 1.20
ABATIBLE INFERIOR	V10	L:1.50 * H: 3.70
ABATIBLE ALTA	V11	L:0.50 * H: 1.20
ABATIBLE INFERIOR	V12	L:1.10 * H: 3.70
ABATIBLE INFERIOR	V13	L:3.00 * H: 3.70
ABATIBLE ALTA	V14	L:3.50 * H: 1.20
ABATIBLE ALTA	V15	L:2.00 * H: 1.20

PLANO DE PLANTA ALTA
ESC. 1:150



U.A.J.M.S



**FACULTAD DE CIENCIAS Y
TECNOLOGIA**



ARQUITECTURA Y URBANISMO

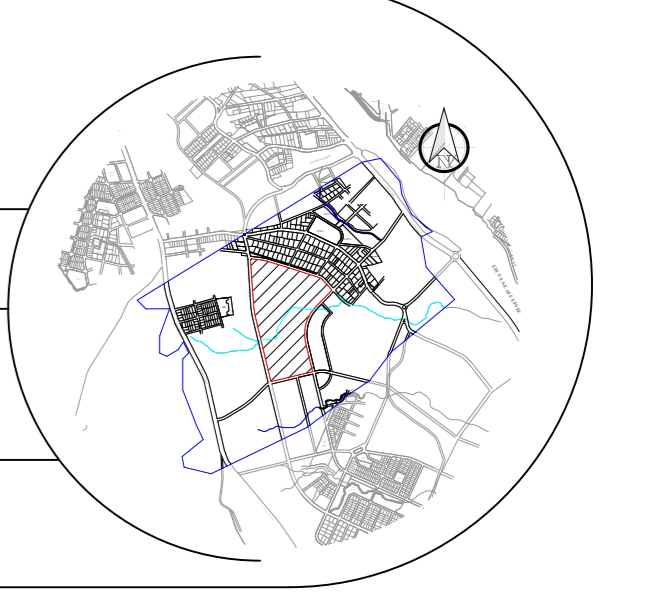
“DISEÑO ARQUITECTÓNICO DEL EQUIPAMIENTO DEPORTIVO PARA CICLISMO BMX Y STRIDER EN LA CIUDAD DE TARIJA”

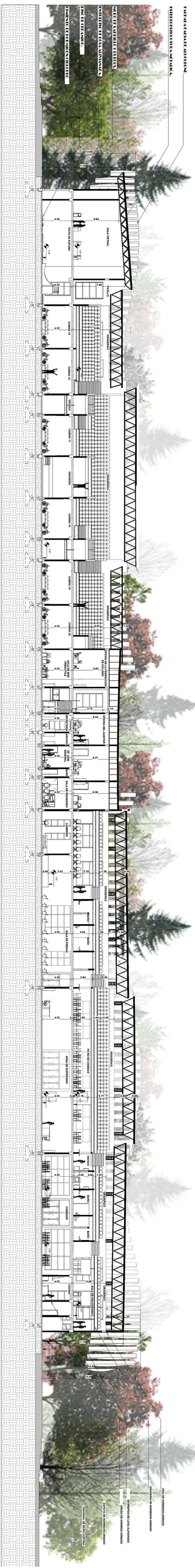
DOCENTE GUIA : CARLOS A. DE LA SERNA ULLOA

UNIVERSITARIO : MIRANDA BENITEZ GABRIELA

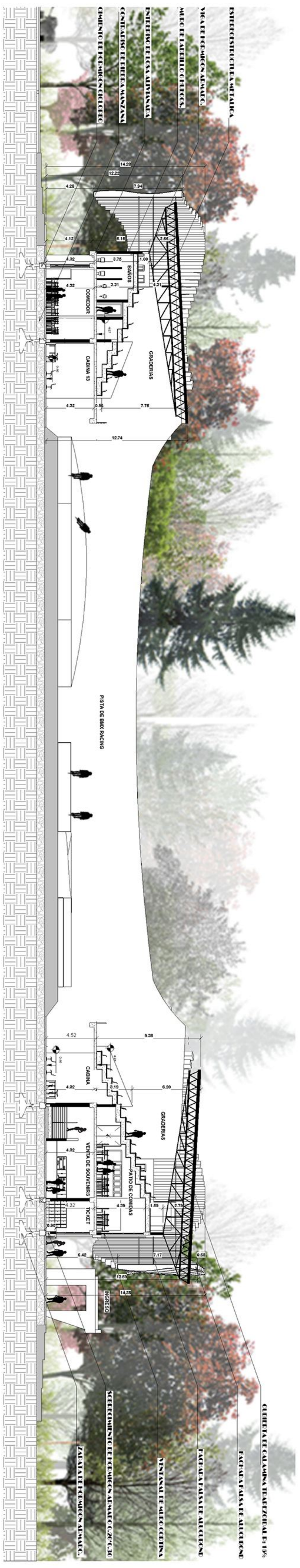
10.4 PLANTA ALTA ACOTADA

FECHA: AGOSTO 2024 LAMINA : 17/42

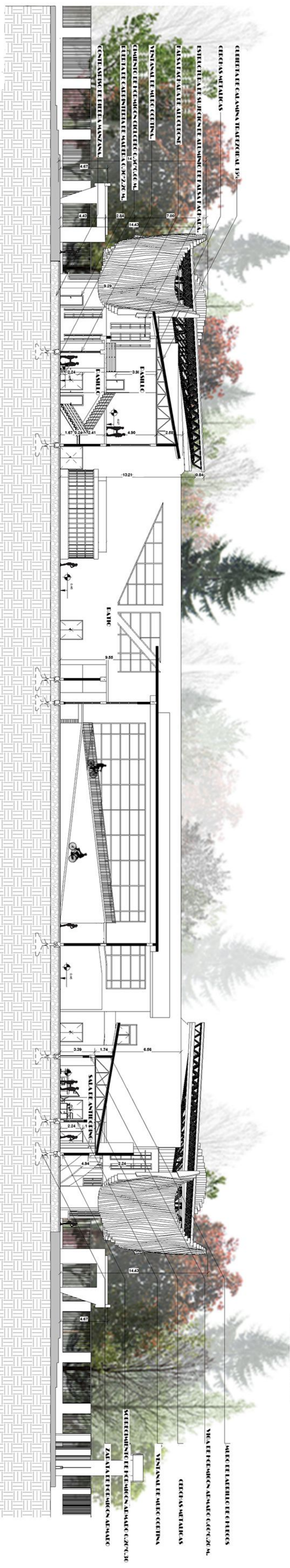




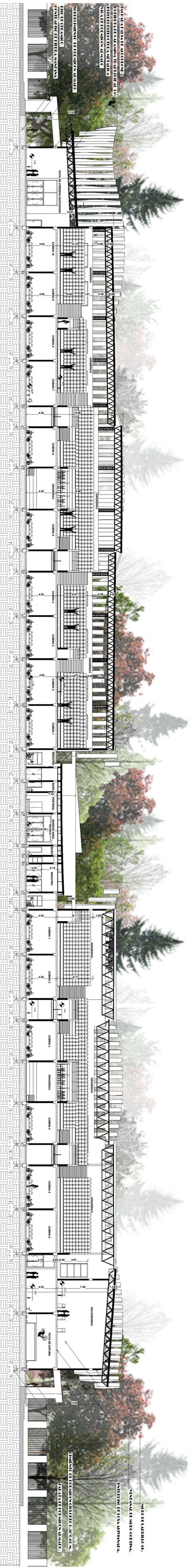
CORTE A-A
ESC. 1:150



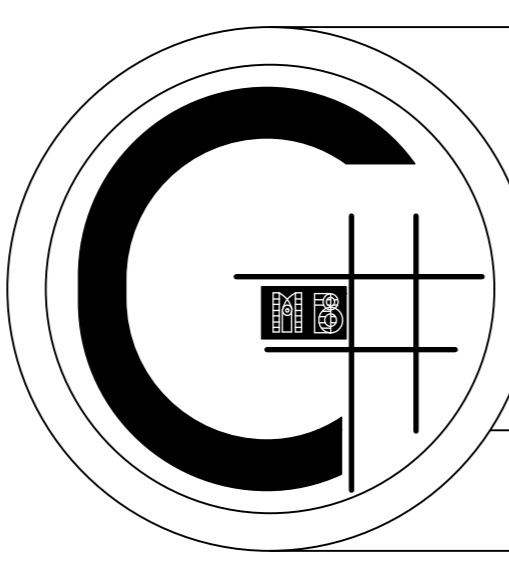
CORTE B-B
ESC. 1:150



CORTE C-C
ESC. 1:150



CORTE D-D
ESC. 1:150



U.A.J.M.S.

FACULTAD DE CIENCIAS Y TECNOLOGIA



ARQUITECTURA Y URBANISMO

"DISEÑO ARQUITECTÓNICO DEL EQUIPAMIENTO DEPORTIVO PARA CICLISMO BMX Y STRIDER EN LA CIUDAD DE TARIJA"

DOCENTE GUIA : ARC. CARLOS A. DE LA SEDNA

UNIVERSITARIO : MIRANDA BENITEZ GABRIELA

