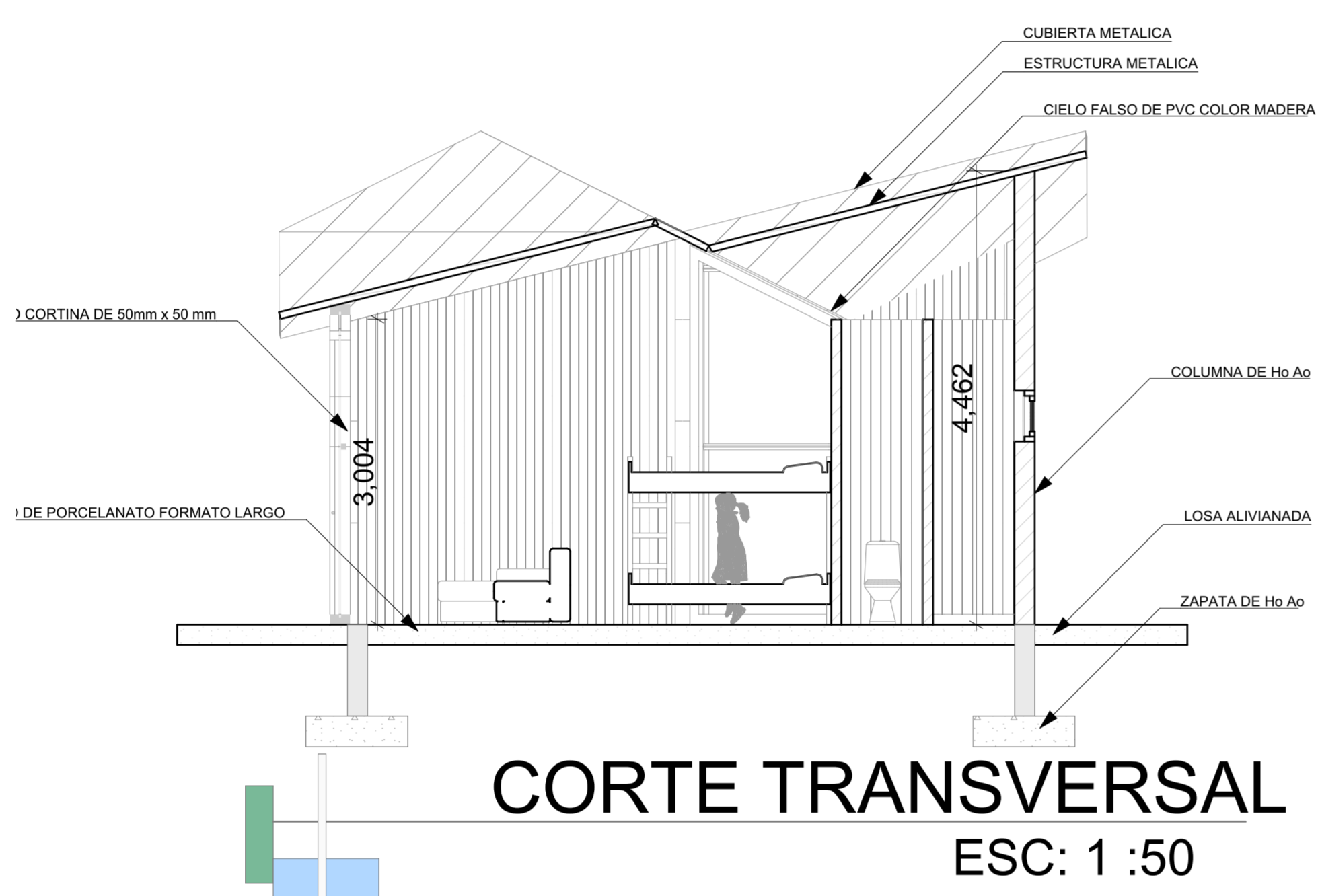
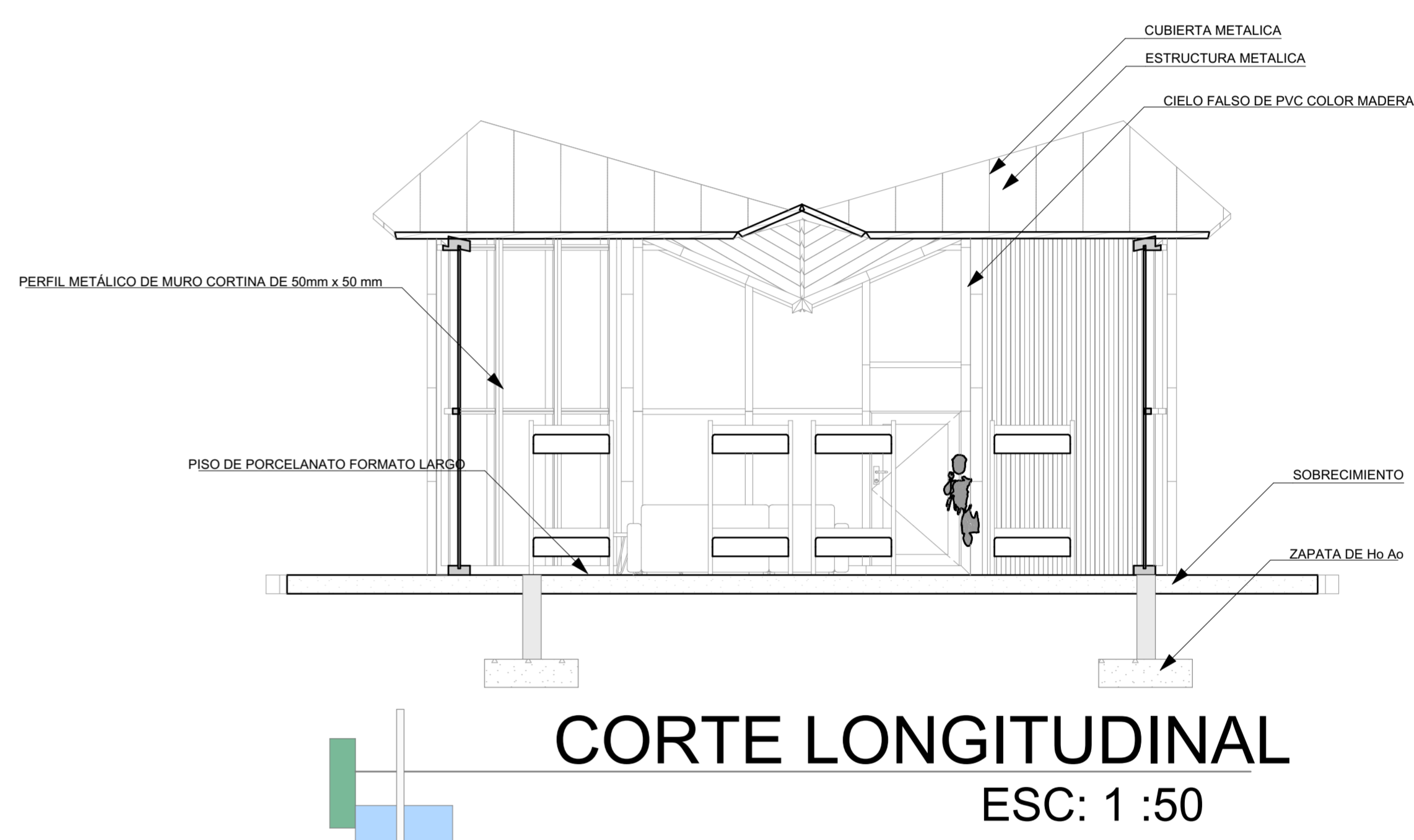


**PLANTA AMOBLADA**  
ESC: 1 :50



**CORTE TRANSVERSAL**  
ESC: 1 :50



**CORTE LONGITUDINAL**  
ESC: 1 :50



**ELEVACIÓN NORTE**  
ESC: 1 :100



**ELEVACIÓN SUR**  
ESC: 1 :100



**ELEVACIÓN ESTE**  
ESC: 1 :100



**ELEVACIÓN OESTE**  
ESC: 1 :100

**BLOQUE CABAÑA NIÑOS**

ESC 1:100

**COLONIA DE VACACIONES PARA NIÑOS EN LA  
PROVINCIA CERCADO DEL DEPARTAMENTO DE TARIJA**

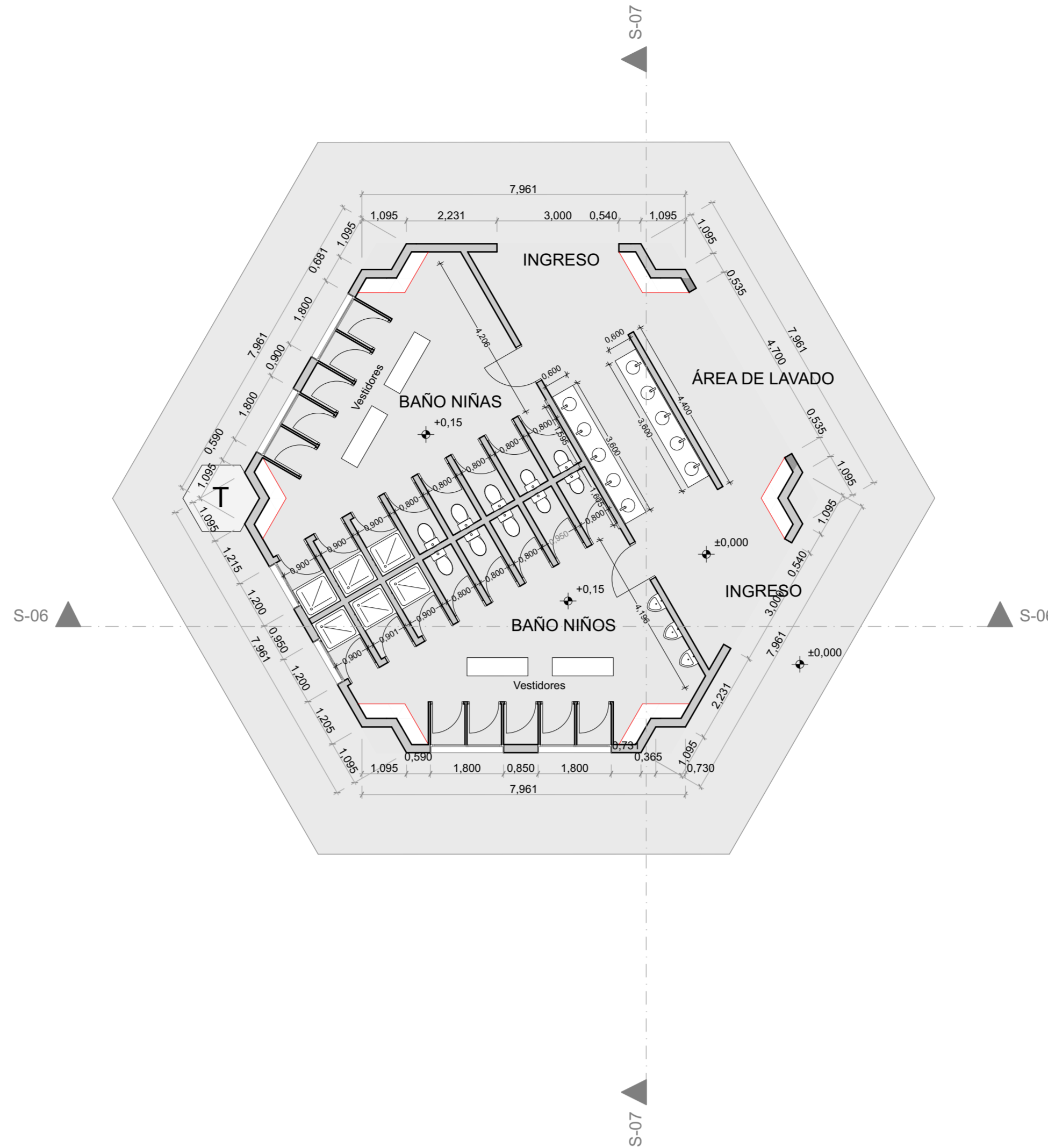
LÁMINA

UNIVERSIDAD AUTÓNOMA JUAN MISAEL SARACHO  
FACULTAD DE CIENCIAS Y TECNOLOGÍA  
CARRERA DE ARQUITECTURA Y URBANISMO  
TUTOR: ARQ. PATRICIA MIRANDA S.

16/31

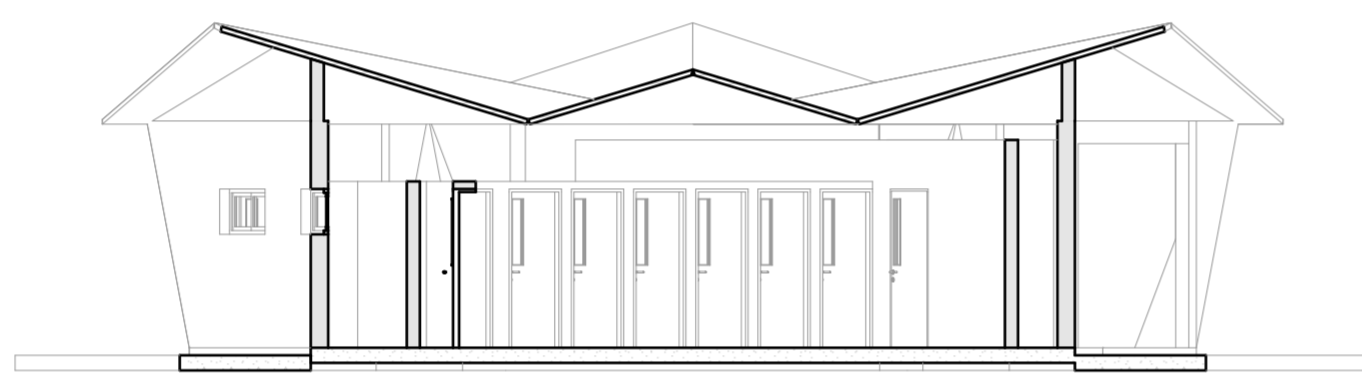
POSTULANTE: MICHEL YUCRA CINTHIA DANIELA





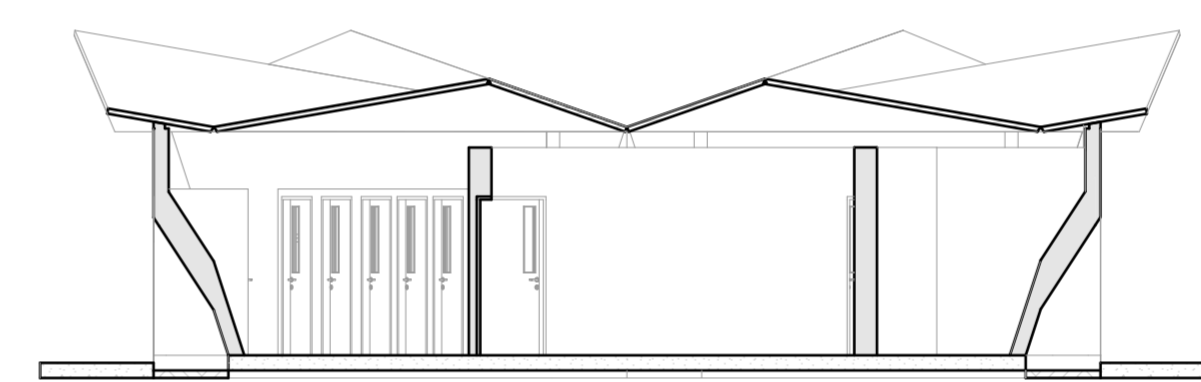
PLANTA ACOTADA Y AMOBLADA

ESC: 1 :100



CORTE TRANSVERSAL

ESC: 1 :100



CORTE LONGITUDINAL

ESC: 1 :100



ELEVACIÓN NORTE

ESC: 1 :100



ELEVACIÓN SUR

ESC: 1 :100



ELEVACIÓN ESTE

ESC: 1 :100



ELEVACIÓN OESTE

ESC: 1 :100



# 10. PROPUESTA PAISAJISTICA (PRIMAVERA).



|   |  |  |  |  |
|---|--|--|--|--|
| <p>● Ceibo<br/>Erythrina Mulungu</p>          |  |  |  |  |
| <p>● Roble Criollo<br/>Amburana Cearensis</p> |  |  |  |  |
| <p>● Cedro<br/>Cedrela Lilloi</p>             |  |  |  |  |

|   |  |  |  |  |
|---|--|--|--|--|
| <p>● Lapacho rosado<br/>Handroanthus Impertuginosus</p> |  |  |  |  |
| <p>● Lapacho Amarillo<br/>Handroanthus Umbellatus</p>   |  |  |  |  |