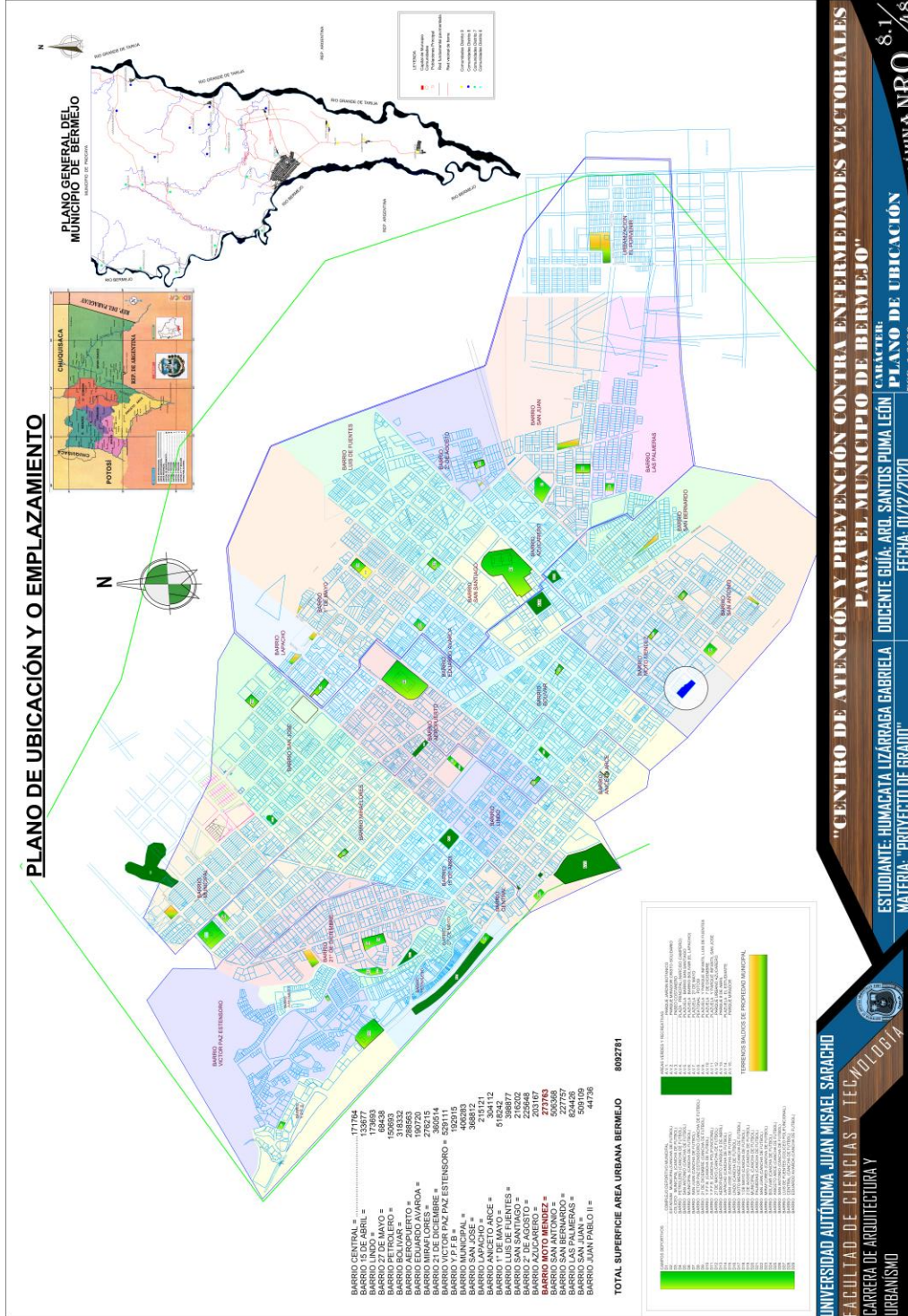
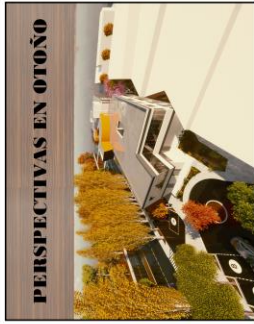
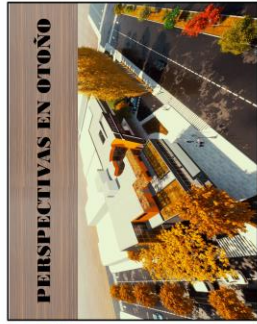


# PROPUESTA ARQUITECTÓNICA

## 1. PLANOS





TIPO en OTOÑO	VEGETACIÓN	JARDINERA
Plano	Alta Forma: Triángulo	
Plano de Vase	Medio Forma: Triángulo	
Jacuaranda	Alta Forma: Triángulo	
Neopara	Medio Forma: Triángulo	
Jacuaranda	Alta Forma: Triángulo	
Jacuaranda	Alta Forma: Triángulo	
Jacuaranda	Alta Forma: Triángulo	
Jacuaranda	Alta Forma: Triángulo	
Jacuaranda	Alta Forma: Triángulo	
Jacuaranda	Alta Forma: Triángulo	
Jacuaranda	Alta Forma: Triángulo	
Jacuaranda	Alta Forma: Triángulo	
Jacuaranda	Alta Forma: Triángulo	
Jacuaranda	Alta Forma: Triángulo	
Jacuaranda	Alta Forma: Triángulo	
Jacuaranda	Alta Forma: Triángulo	
Jacuaranda	Alta Forma: Triángulo	
Jacuaranda	Alta Forma: Triángulo	
Jacuaranda	Alta Forma: Triángulo	
Jacuaranda	Alta Forma: Triángulo	
Jacuaranda	Alta Forma: Triángulo	
Jacuaranda	Alta Forma: Triángulo	
Jacuaranda	Alta Forma: Triángulo	
Jacuaranda	Alta Forma: Triángulo	
Jacuaranda	Alta Forma: Triángulo	
Jacuaranda	Alta Forma: Triángulo	
Jacuaranda	Alta Forma: Triángulo	
Jacuaranda	Alta Forma: Triángulo	
Jacuaranda	Alta Forma: Triángulo	
Jacuaranda	Alta Forma: Triángulo	
Jacuaranda	Alta Forma: Triángulo	
Jacuaranda	Alta Forma: Triángulo	
Jacuaranda	Alta Forma: Triángulo	
Jacuaranda	Alta Forma: Triángulo	
Jacuaranda	Alta Forma: Triángulo	
Jacuaranda	Alta Forma: Triángulo	
Jacuaranda	Alta Forma: Triángulo	
Jacuaranda	Alta Forma: Triángulo	
Jacuaranda	Alta Forma: Triángulo	
Jacuaranda	Alta Forma: Triángulo	
Jacuaranda	Alta Forma: Triángulo	
Jacuaranda	Alta Forma: Triángulo	
Jacuaranda	Alta Forma: Triángulo	
Jacuaranda	Alta Forma: Triángulo	
Jacuaranda	Alta Forma: Triángulo	
Jacuaranda	Alta Forma: Triángulo	
Jacuaranda	Alta Forma: Triángulo	
Jacuaranda	Alta Forma: Triángulo	
Jacuaranda	Alta Forma: Triángulo	
Jacuaranda	Alta Forma: Triángulo	
Jacuaranda	Alta Forma: Triángulo	
Jacuaranda	Alta Forma: Triángulo	
Jacuaranda	Alta Forma: Triángulo	
Jacuaranda	Alta Forma: Triángulo	
Jacuaranda	Alta Forma: Triángulo	
Jacuaranda	Alta Forma: Triángulo	
Jacuaranda	Alta Forma: Triángulo	
Jacuaranda	Alta Forma: Triángulo	
Jacuaranda	Alta Forma: Triángulo	
Jacuaranda	Alta Forma: Triángulo	
Jacuaranda	Alta Forma: Triángulo	
Jacuaranda	Alta Forma: Triángulo	
Jacuaranda	Alta Forma: Triángulo	
Jacuaranda	Alta Forma: Triángulo	
Jacuaranda	Alta Forma: Triángulo	
Jacuaranda	Alta Forma: Triángulo	
Jacuaranda	Alta Forma: Triángulo	
Jacuaranda	Alta Forma: Triángulo	
Jacuaranda	Alta Forma: Triángulo	
Jacuaranda	Alta Forma: Triángulo	
Jacuaranda	Alta Forma: Triángulo	
Jacuaranda	Alta Forma: Triángulo	
Jacuaranda	Alta Forma: Triángulo	
Jacuaranda	Alta Forma: Triángulo	
Jacuaranda	Alta Forma: Triángulo	
Jacuaranda	Alta Forma: Triángulo	
Jacuaranda	Alta Forma: Triángulo	
Jacuaranda	Alta Forma: Triángulo	
Jacuaranda	Alta Forma: Triángulo	
Jacuaranda	Alta Forma: Triángulo	
Jacuaranda	Alta Forma: Triángulo	
Jacuaranda	Alta Forma: Triángulo	
Jacuaranda	Alta Forma: Triángulo	
Jacuaranda	Alta Forma: Triángulo	
Jacuaranda	Alta Forma: Triángulo	
Jacuaranda	Alta Forma: Triángulo	
Jacuaranda	Alta Forma: Triángulo	
Jacuaranda	Alta Forma: Triángulo	
Jacuaranda	Alta Forma: Triángulo	
Jacuaranda	Alta Forma: Triángulo	
Jacuaranda	Alta Forma: Triángulo	
Jacuaranda	Alta Forma: Triángulo	
Jacuaranda	Alta Forma: Triángulo	
Jacuaranda	Alta Forma: Triángulo	
Jacuaranda	Alta Forma: Triángulo	
Jacuaranda	Alta Forma: Triángulo	
Jacuaranda	Alta Forma: Triángulo	
Jacuaranda	Alta Forma: Triángulo	
Jacuaranda	Alta Forma: Triángulo	
Jacuaranda	Alta Forma: Triángulo	

**UNIVERSIDAD AUTÓNOMA JUAN MISRAEL SARACHO**  
**FACULTAD DE CIENCIAS Y TECNOLOGÍA**  
**CARRERA DE ARQUITECTURA Y URBANISMO**

**"CENTRO DE ATENCIÓN Y PREVENCIÓN CONTRA ENFERMEDADES VECTORIALES PARA EL MUNICIPIO DE BERMEJO"**

ESTUDIANTE: HUMACATA LIZARRAGA GABRIELA  
 DOCENTE GUÍA: ARO. SANTOS PIUMA LEÓN  
 MATERIA: "PROYECTO DE GRADO"

FECHA: 07/12/2020

ESC. 1:200

LÁMINA NRO. 9.1 / 48

JARDIN BOTANICO





PERSPECTIVAS EN INVIERNO

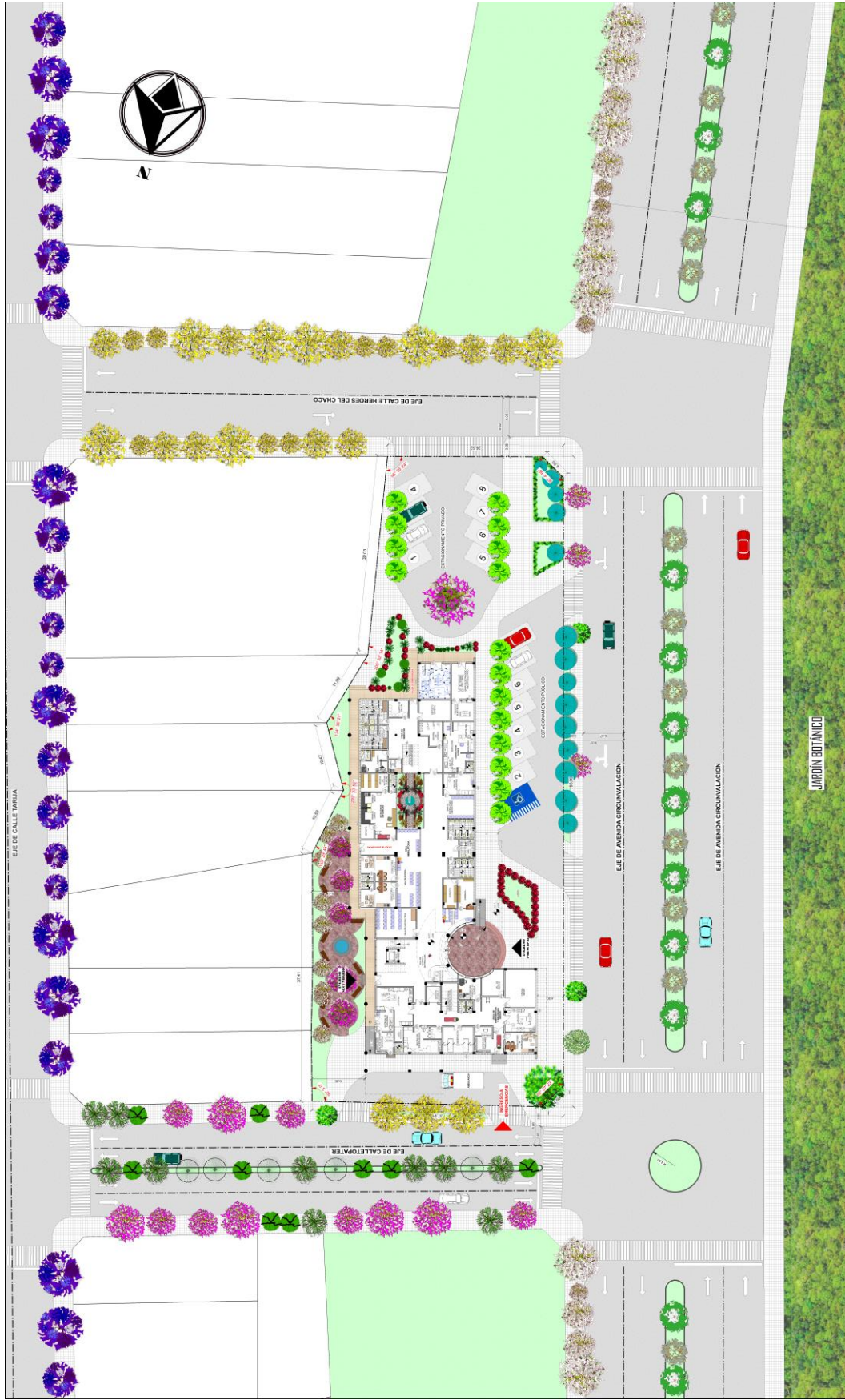
PERSPECTIVAS EN INVIERNO

TIPO DE INVIERNO	VEGETACIÓN	JARDINERA
Plano 4.0x5.0	Alto Ficus Oliva	Heliconia
Plano de Vista 4.0x5.0	Medio Ficus Bengala	Musical
Jardines 4.0x5.0	Alto Ficus Bengala	Bambus
Plano 4.0x5.0	Medio Ficus Bengala	Ficus Capre
Plano de Vista 4.0x5.0	Alto Ficus Bengala	Clava
Jardines 4.0x5.0	Medio Ficus Bengala	Pera de Cerezo
Plano 4.0x5.0	Alto Ficus Bengala	
Plano de Vista 4.0x5.0	Medio Ficus Bengala	
Jardines 4.0x5.0	Alto Ficus Bengala	

**UNIVERSIDAD AUTÓNOMA JUAN MISRAEL SARACHO**  
**FACULTAD DE CIENCIAS Y TECNOLOGÍA**  
**CARRERA DE ARQUITECTURA Y URBANISMO**

**"CENTRO DE ATENCIÓN Y PREVENCIÓN CONTRA ENFERMEDADES VECTORIALES PARA EL MUNICIPIO DE BERVEJO"**  
 ESTUDIANTE: HUMACATA LIZARRAGA GABRIELA | DOCENTE GUÍA: ARO. SANTOS PIUMA LEÓN  
 MATERIA: "PROYECTO DE GRADO" | CARACTER: PLANO PAISAJÍSTICO DE INVIERNO | LÁMINA NRO. 9.2/48  
 FECHA: 07/12/2020 | ESC. 1:200





UNIVERSIDAD AUTÓNOMA JUAN MISRAEL SARACHO  
FACULTAD DE CIENCIAS Y TECNOLOGÍA  
CARRERA DE ARQUITECTURA Y URBANISMO

**"CENTRO DE ATENCIÓN Y PREVENCIÓN CONTRA ENFERMEDADES VECTORIALES PARA EL MUNICIPIO DE BERMÉJO"**  
CARACTER: PLANIMETRÍA GENERAL  
ESC. 1:2000

ESTUDIANTE: HUMACATA LIZARRAGA GABRIELA  
DOCENTE GUÍA: ARO. SANTOS PUMA LEÓN  
FECHA: 07/12/2020

JARDIN BOTANICO

10.1  
LÁMINA NO. 48



UNIVERSIDAD AUTÓNOMA JUAN MISRAEL SARACHO  
FACULTAD DE CIENCIAS Y TECNOLOGÍA  
CARRERA DE ARQUITECTURA Y URBANISMO

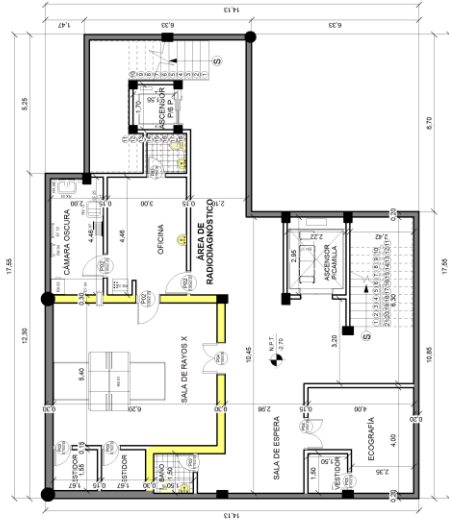
**"CENTRO DE ATENCIÓN Y PREVENCIÓN CONTRA ENFERMEDADES VECTORIALES PARA EL MUNICIPIO DE BERMÉJO"**

ESTUDIANTE: HUMACATA LIZARRAGA GABRIELA  
DOCENTE GUÍA: ARO. SANTOS PUMA LEÓN

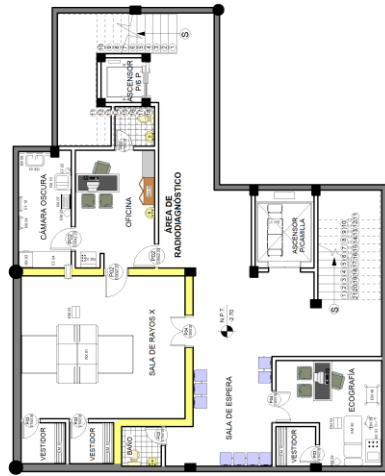
MATERIA: "PROYECTO DE GRADO"  
FECHA: 07/12/2020

JARDIN BOTANICO

10.2  
LÁMINA NO. 48



**PLANO DE SUBSUELO ACOTADO**  
**1:100**



**PLANO DE SUBSUELO AMOBLADO**  
**1:100**

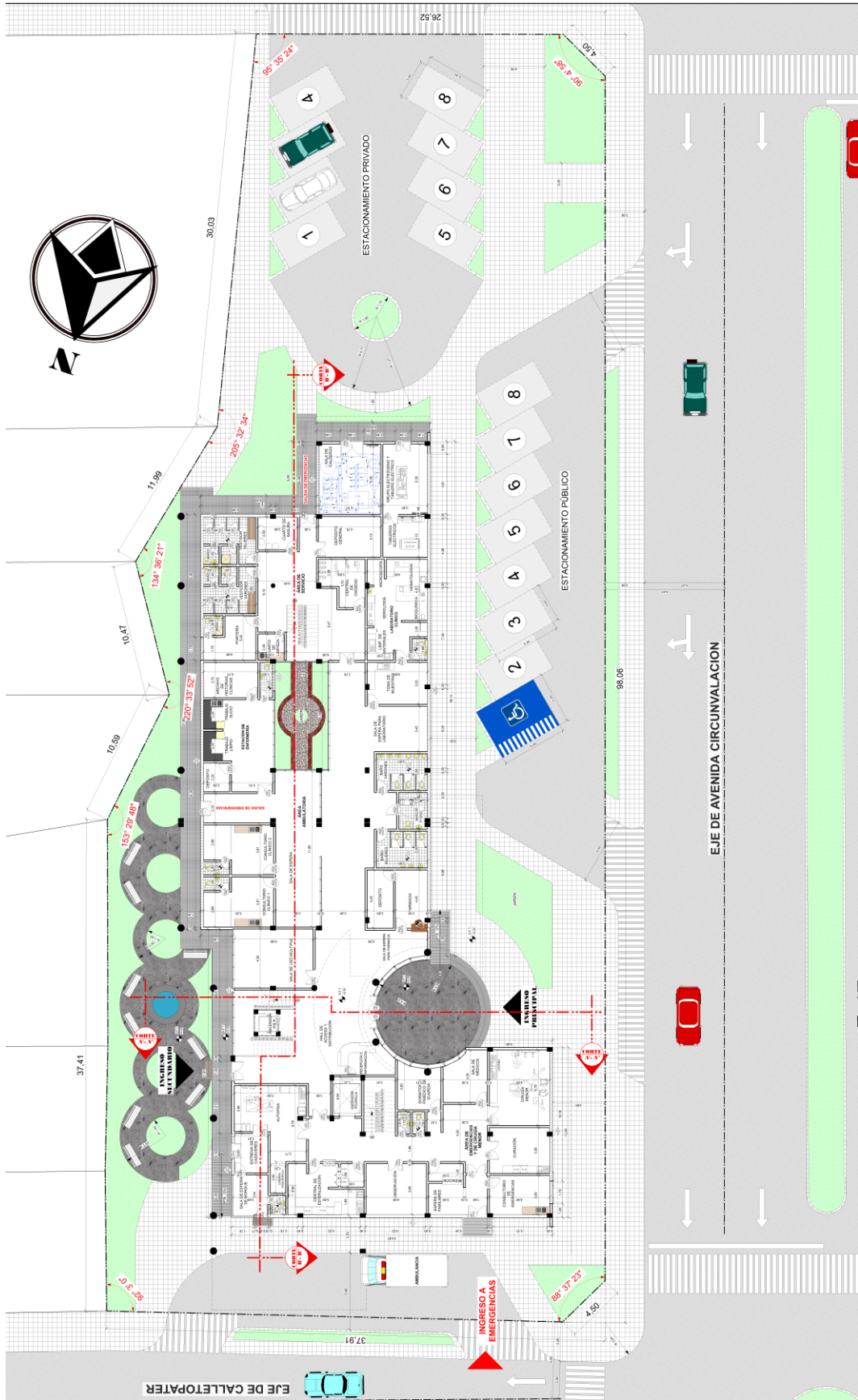




UNIVERSIDAD AUTÓNOMA JUAN MISAEI SARACHO  
FACULTAD DE CIENCIAS Y TECNOLOGÍA  
CARRERA DE ARQUITECTURA Y URBANISMO

**"CENTRO DE ATENCIÓN Y PREVENCIÓN CONTRA ENFERMEDADES VECTORIALES PARA EL MUNICIPIO DE BERMUEJO"**  
DOCENTE GUÍA: ARL SANTOS PUMA LEÓN  
CARACTER: PLANTA BAJA AMOBLADA  
ESC. 1:100  
LÁMINA NRO. 11.1.2/48

MATERIA: "PROYECTO DE GRADO"  
FECHA: 01/12/2020



UNIVERSIDAD AUTÓNOMA JUAN MISAEL SARACHO  
FACULTAD DE CIENCIAS Y TECNOLOGÍA  
CARRERA DE ARQUITECTURA Y URBANISMO

**"CENTRO DE ATENCIÓN Y PREVENCIÓN CONTRA ENFERMEDADES VECTORIALES PARA EL MUNICIPIO DE BERMEJO"**  
CARACTER: PLANTA BAJA ACOTADA  
ESC. 1:100

ESTUDIANTE: HUMACATA LIZARRAGA GABRIELA  
DOCENTE GUÍA: ARL. SANTOS PUMA LEÓN  
FECHA: 01/12/2020

MATERIA: "PROYECTO DE GRADO"