

CAPÍTULO VI. PROYECTO ARQUITECTÓNICO

6.1 Planos Arquitectónicos Del Proyecto



Figura 40. Plano de Sitio y Techo

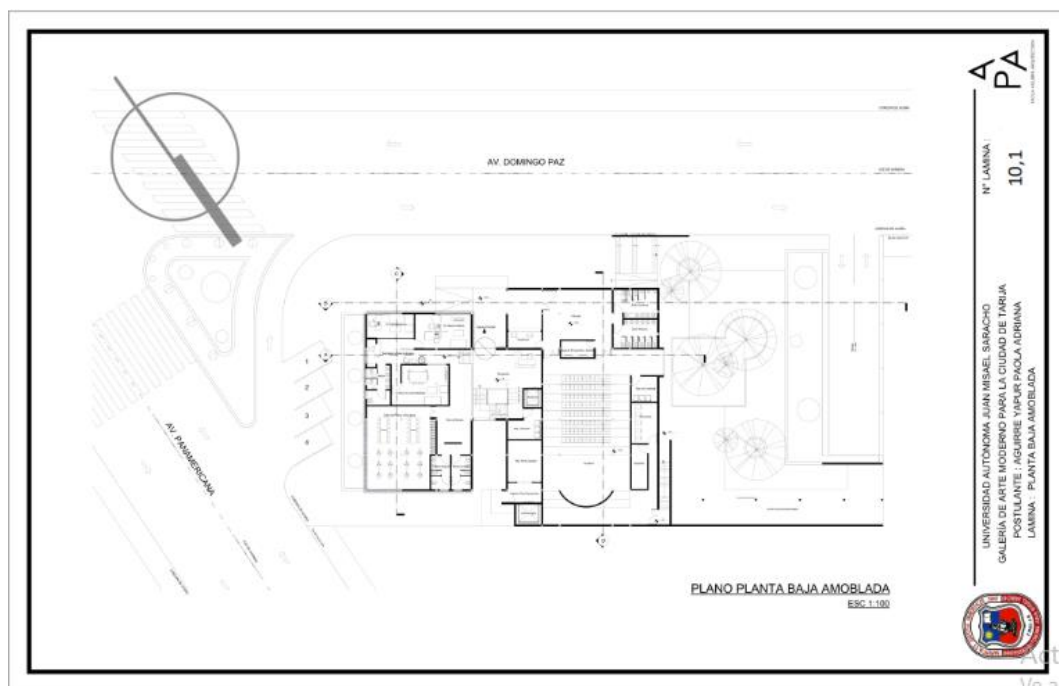


Figura 41. Planimetría General

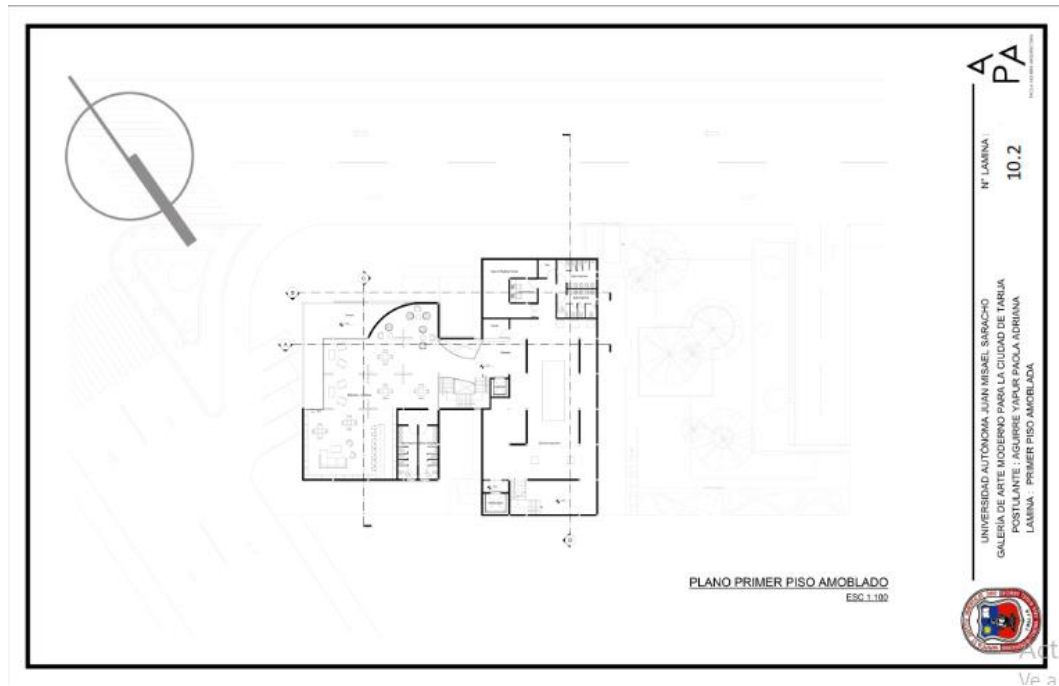


Figura 42. Plano primer piso amoblado

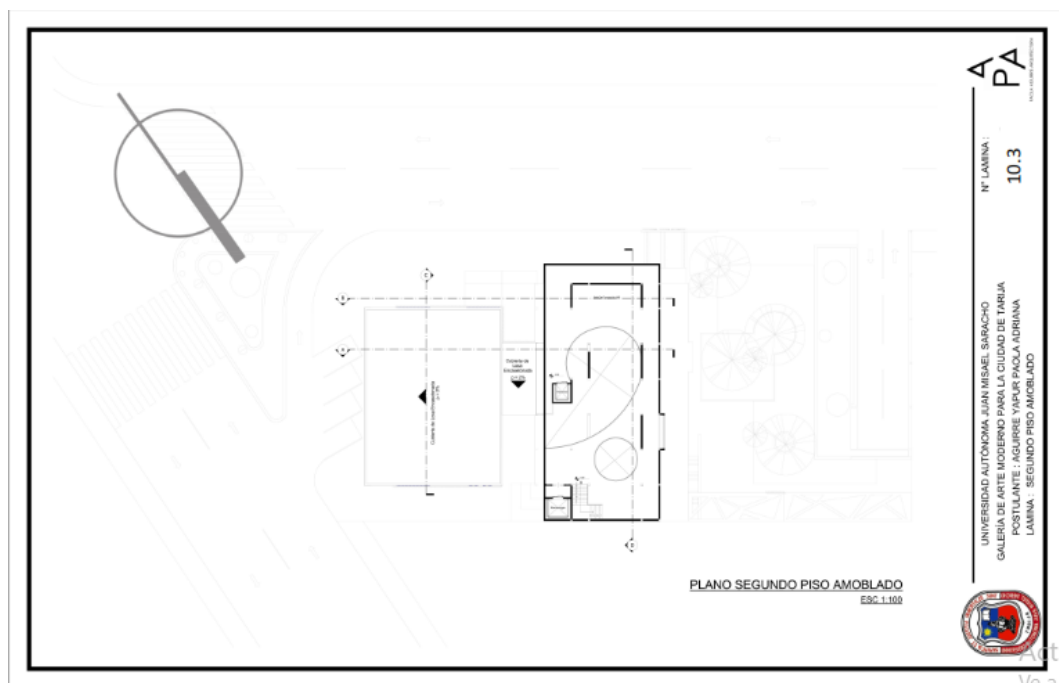


Figura 43. Plano segundo piso amoblado

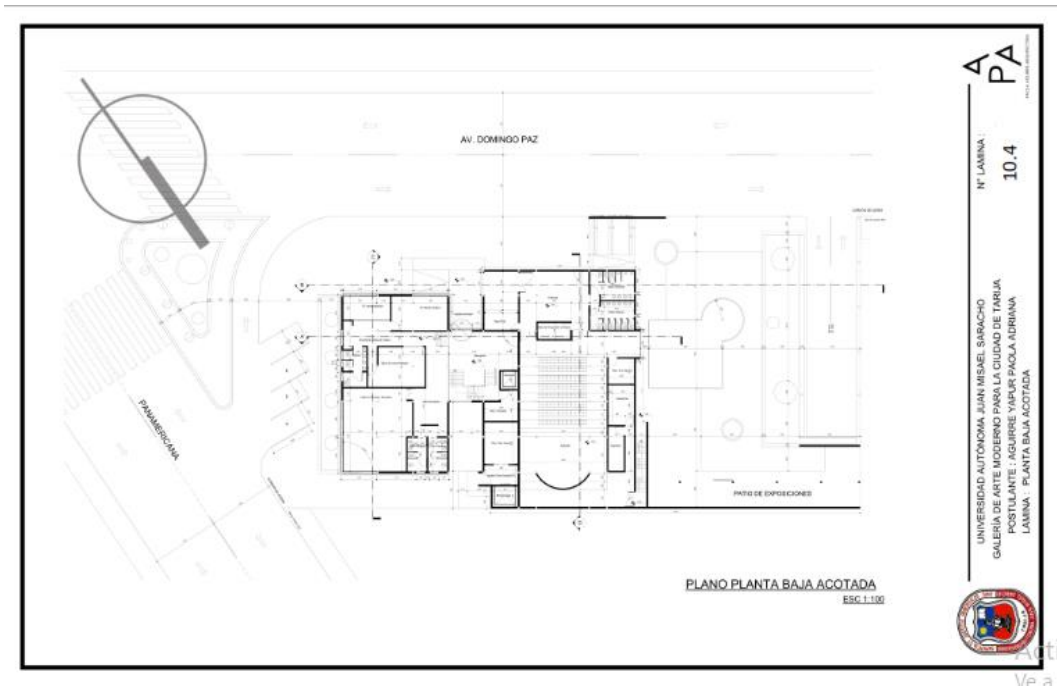


Figura 44. Plano planta baja acotada

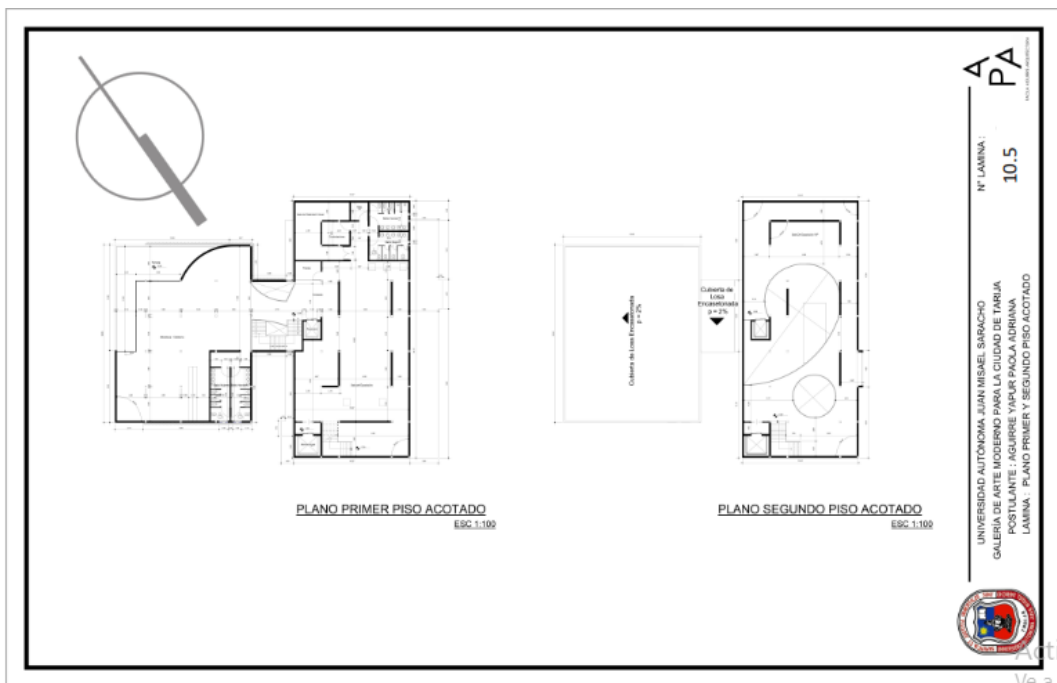


Figura 45. Plano primer y segundo piso acotado

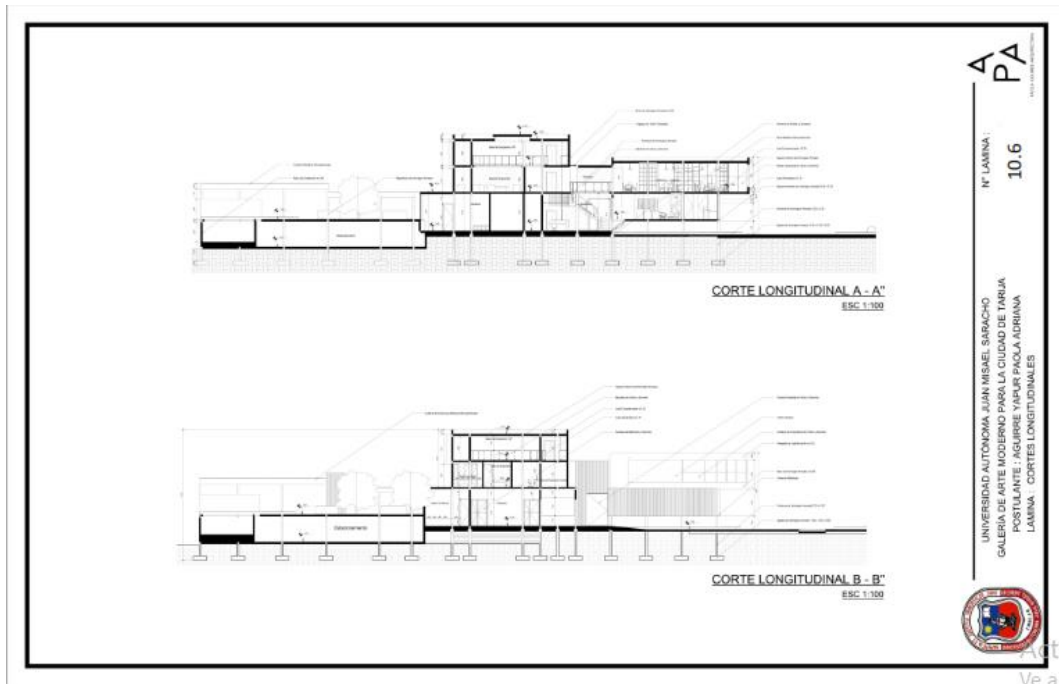


Figura 46. Corte longitudinal

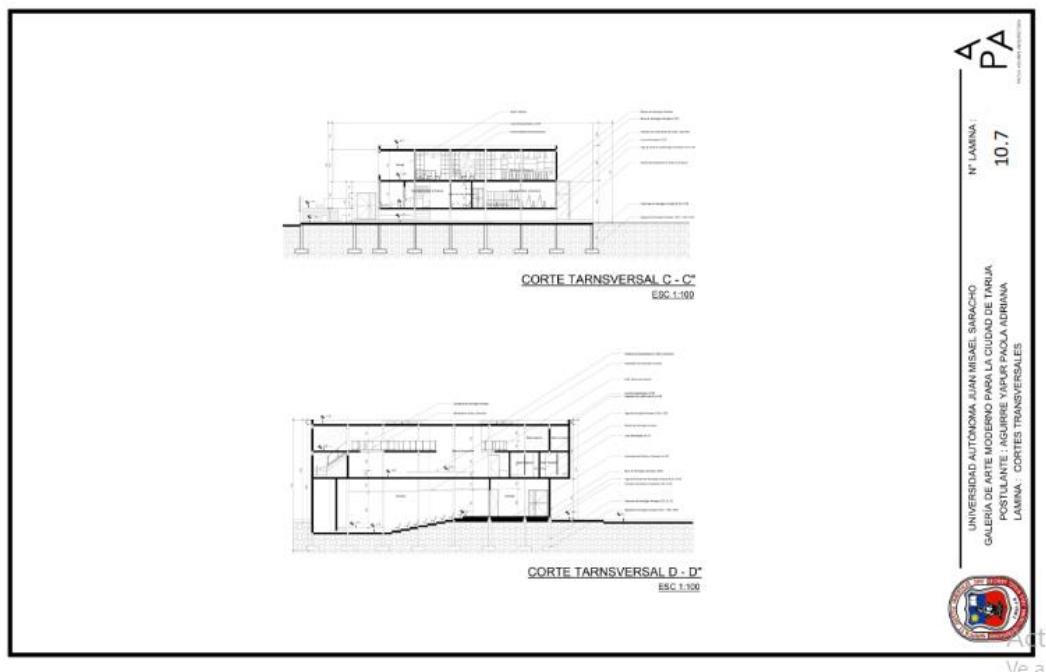


Figura 47. Corte transversal



Figura 48. Fachadas

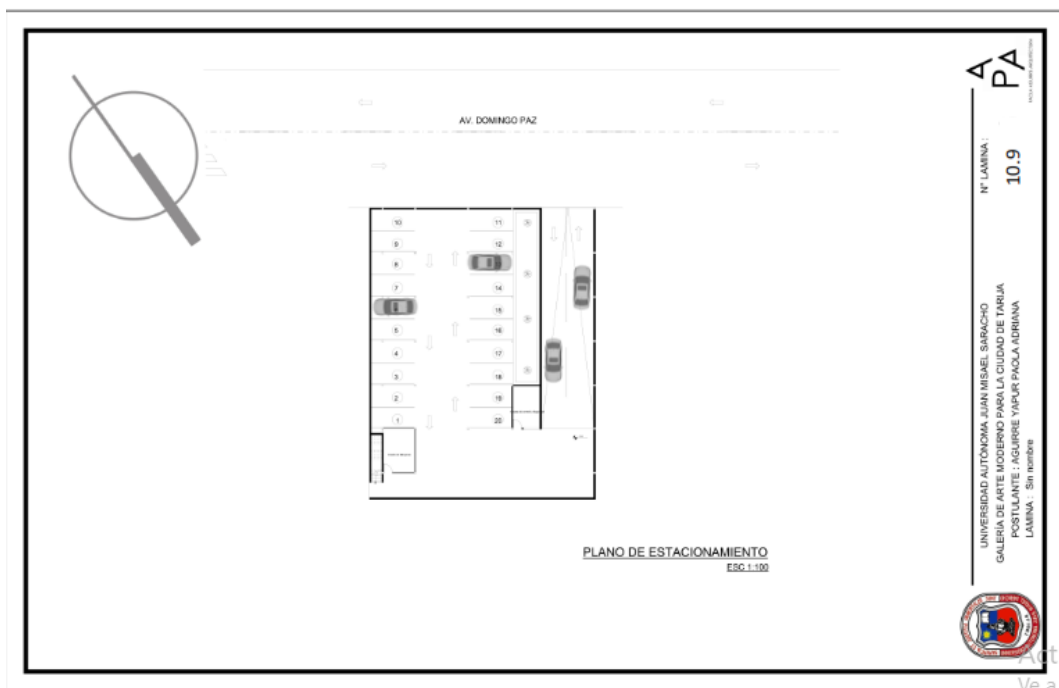


Figura 49. Plano de estacionamiento



Figura 50. Perspectivas interiores



Figura 51. Perspectivas exteriores

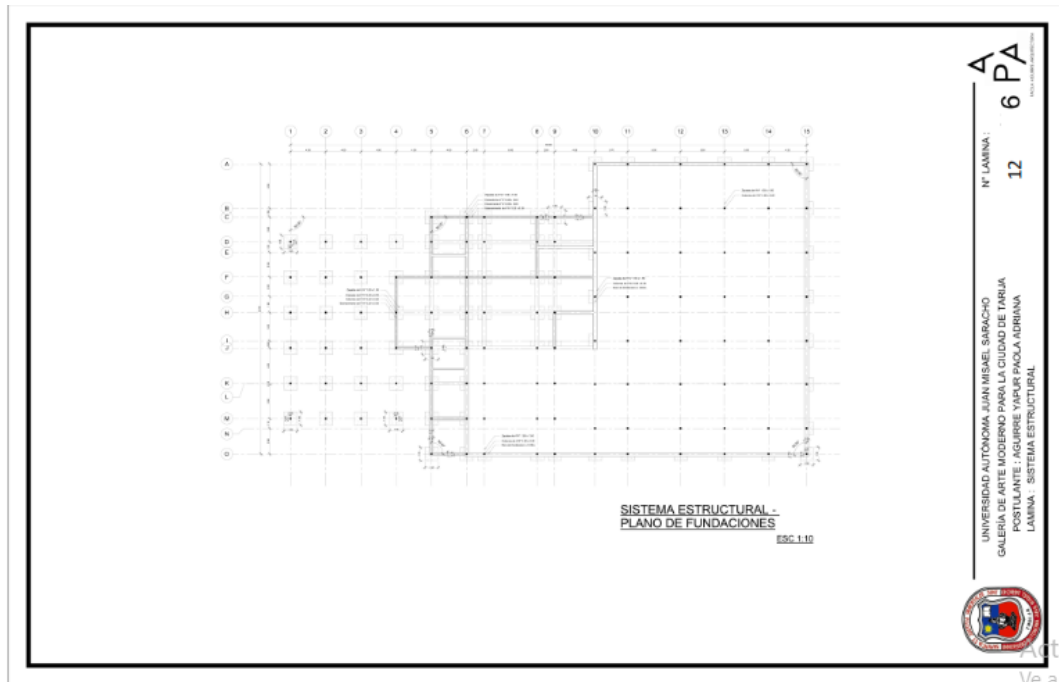


Figura 52. Plano de sistema estructural

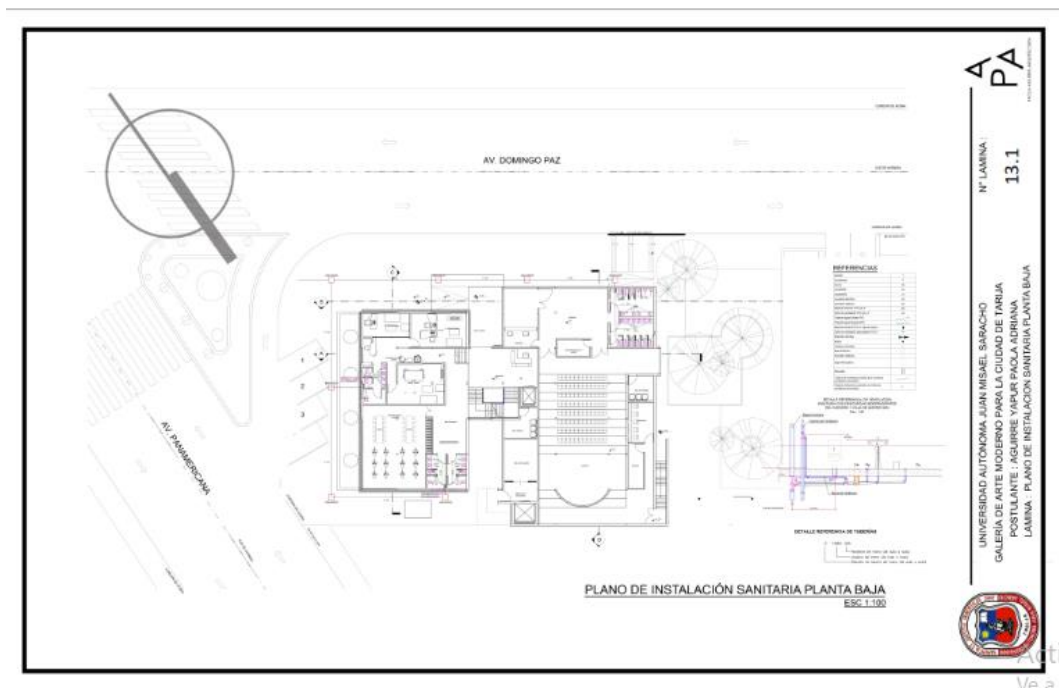


Figura 53. Plano de instalación sanitaria planta baja

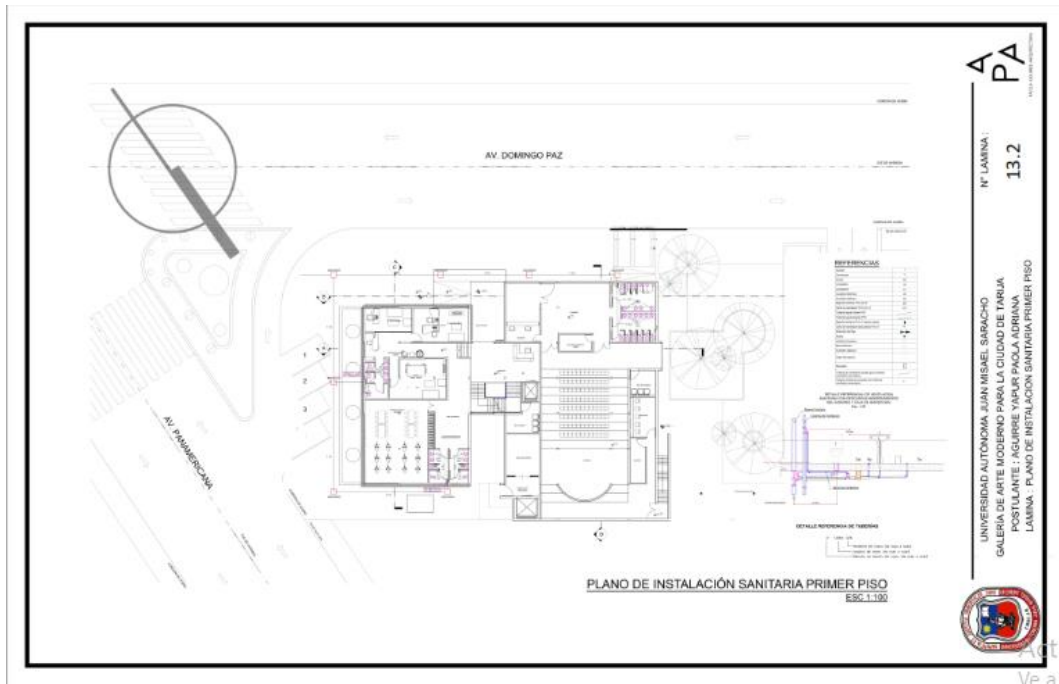


Figura 54. Plano de instalación sanitaria primer piso

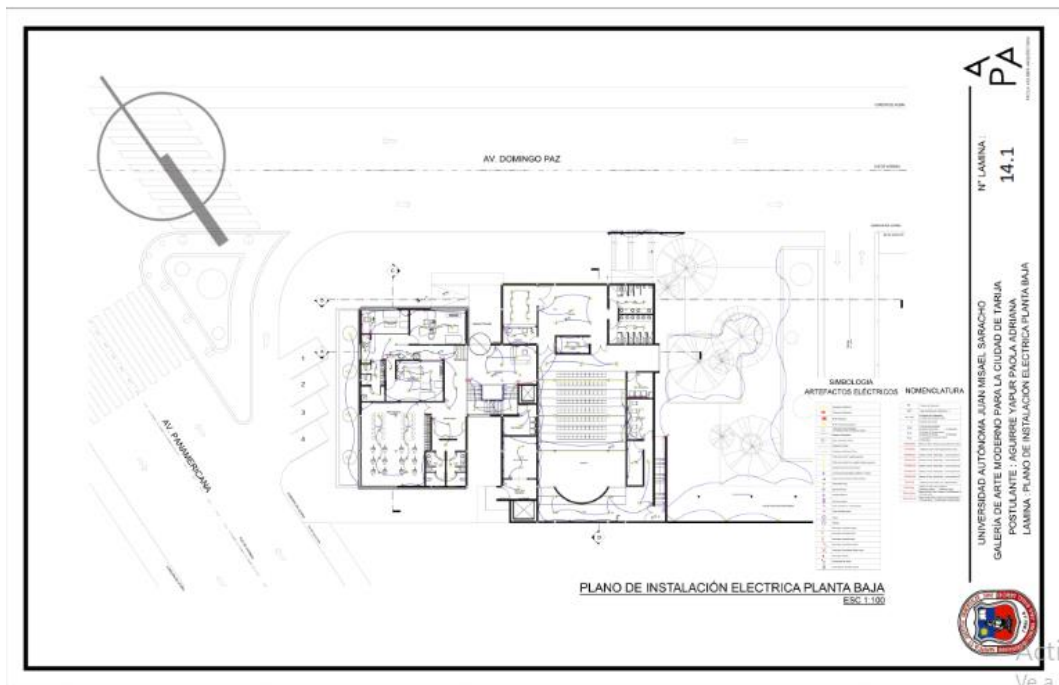


Figura 55. Plano de instalación eléctrica planta baja

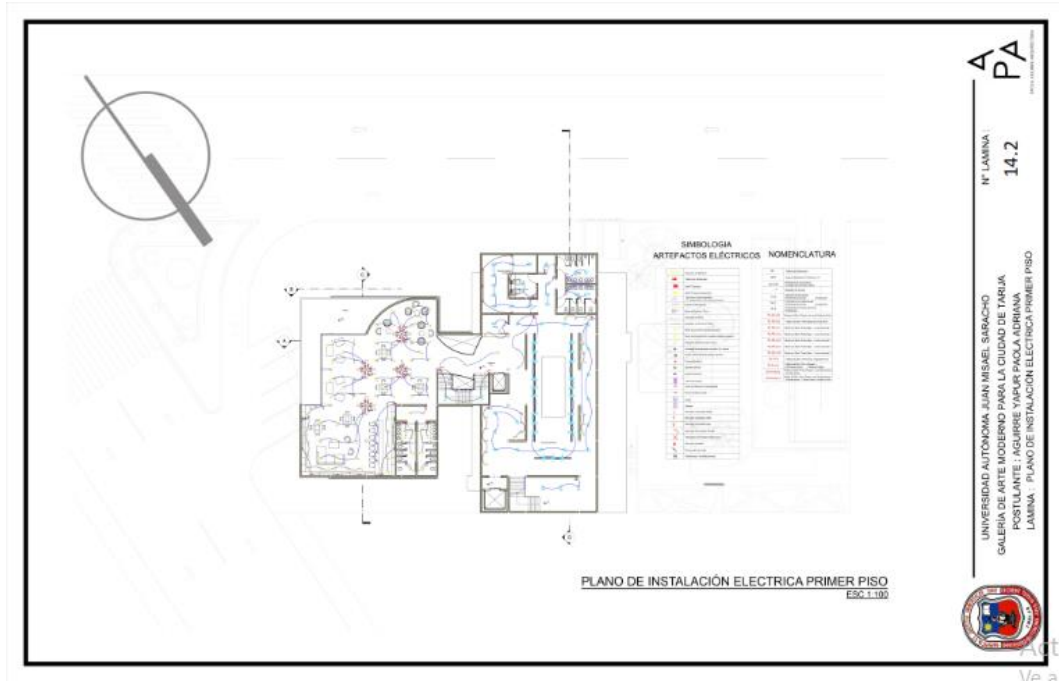


Figura 56. Plano de instalación eléctrica primer piso

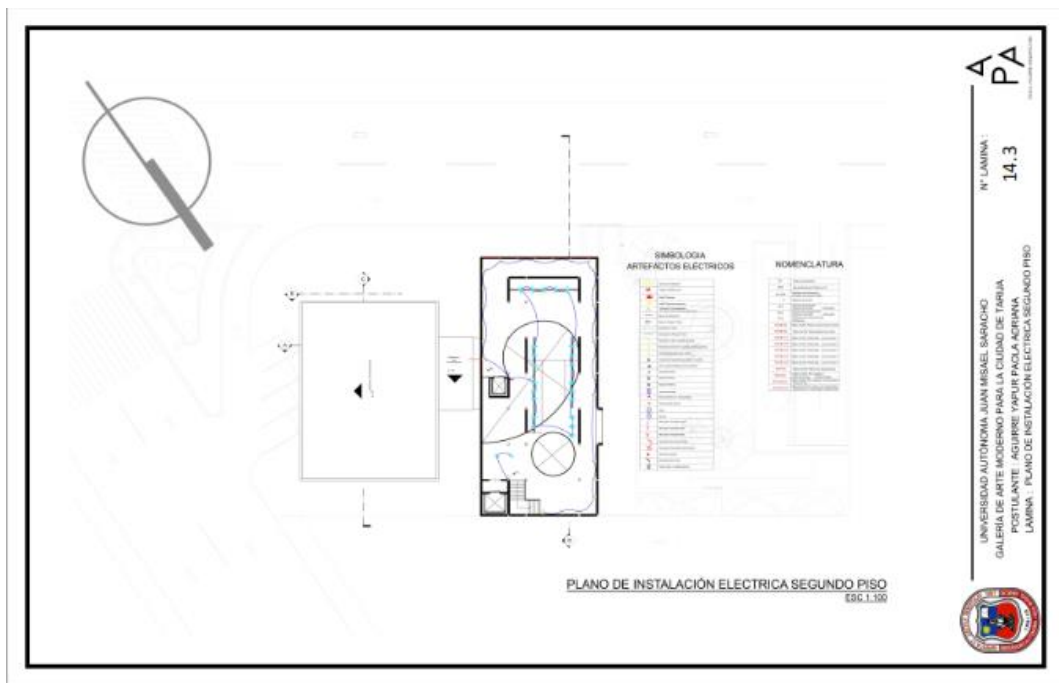


Figura 57. Plano de instalación eléctrica segundo piso

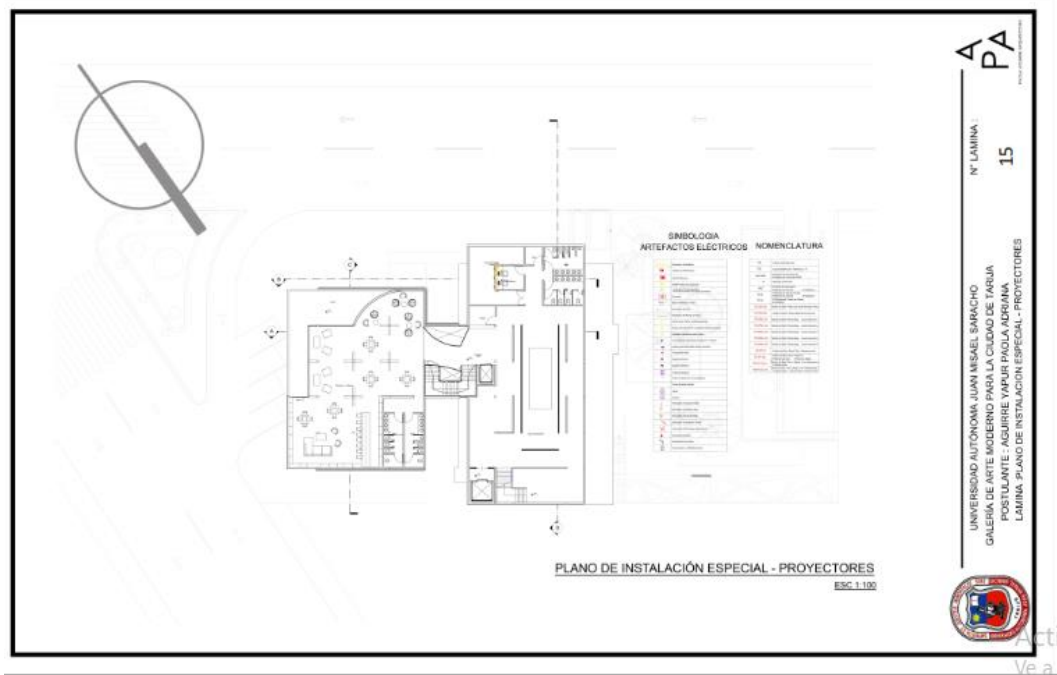


Figura 58. Plano de instalación especial

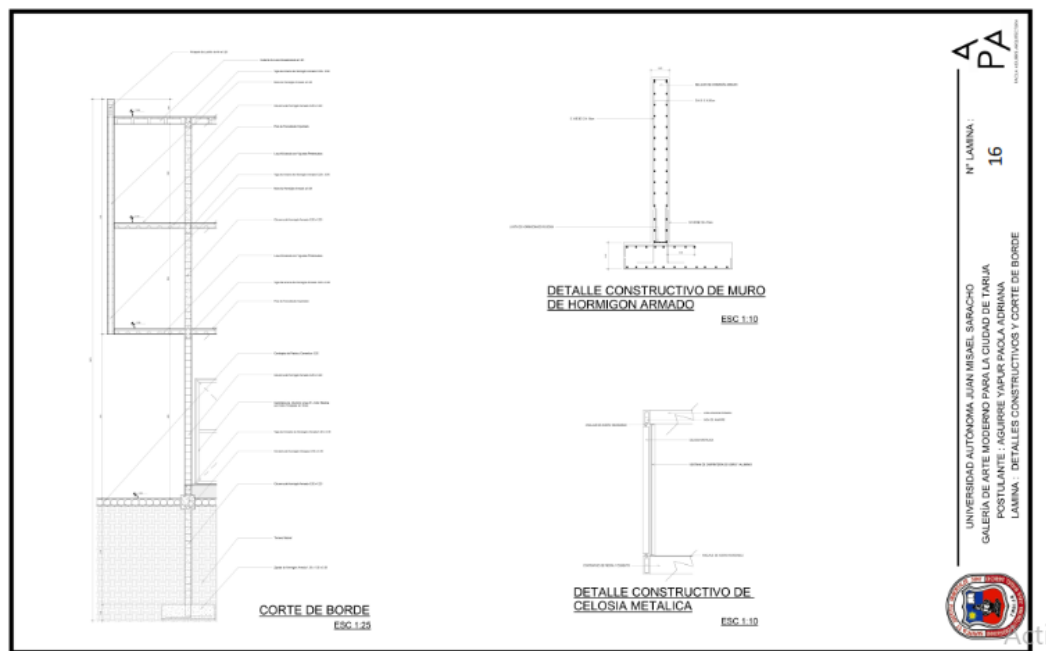


Figura 59. Corte de borde y detalles constructivos