

Tabla 3.1 Estaciones meteorológicas en el área de estudio

Id	ESTACION	PROVINCIA	DEPARTAMENTO	LATITUD_S	LONGITUD_W	ALTURA	VARIABLE
1	LA MERCED	Arce	Tarija	22° 01' 29"	64° 40' 36"	1546	P, T
2	CAÑAS	Arce	Tarija	21° 54' 08"	64° 51' 03"	2078	P, T
3	JUNTAS	Avilez	Tarija	21° 48' 37"	64° 47' 51"	1882	P, T
4	CHOCLOCA	Avilez	Tarija	21° 44' 53"	64° 43' 46"	1795	P, T
5	PINOS SUD	Cercado	Tarija	21° 44' 00"	64° 53' 00"	2100	P
6	CENAVIT.	Avilez	Tarija	21° 41' 31"	64° 39' 29"	1730	P, T
7	SAN ANDRES	Cercado	Tarija	21° 37' 24"	64° 48' 54"	1987	P, T
8	SAN JACINTO SUD	Cercado	Tarija	21° 36' 37"	64° 43' 12"	1820	P
9	SAN LUIS DE PALQUI	Avilez	Tarija	21° 33' 28"	65° 08' 06"	3221	P
10	TURUMAYO	Cercado	Tarija	21° 33' 24"	64° 46' 42"	1978	P
11	AEROPUERTO	Cercado	Tarija	21° 32' 48"	64° 42' 39"	1854	P, T
12	EL TEJAR	Cercado	Tarija	21° 32' 35"	64° 43' 16"	1859	P
13	CAMPANARIO	Méndez	Tarija	21° 30' 45"	64° 58' 32"	3460	P, T
14	COIMATA	Méndez	Tarija	21° 29' 57"	64° 47' 20"	2027	P, T
15	YESERAS SUR	Cercado	Tarija	21° 28' 02"	64° 33' 30"	2092	P, T
16	TUCUMILLAS	Méndez	Tarija	21° 27' 40"	64° 49' 52"	2557	P, T
17	NARVAEZ	O'Connor	Tarija	21° 24' 23"	64° 17' 06"	1755	P
18	SELLA QDAS.	Méndez	Tarija	21° 23' 11"	64° 40' 52"	2145	P, T
19	YESERA NORTE	Cercado	Tarija	21° 22' 20"	64° 33' 03"	2277	P, T
20	TRANCAS	Méndez	Tarija	21° 18' 29"	64° 48' 57"	2198	P, T
21	ALTO CAJAS	Méndez	Tarija	21° 18' 22"	64° 28' 06"	2422	P
22	TOMAYAPO PUEBLO	Méndez	Tarija	21° 16' 06"	65° 02' 42"	2734	P, T
23	HUACATA	Méndez	Tarija	21° 14' 19"	64° 50' 43"	2858	P
24	LEON CANCHA	Méndez	Tarija	21° 11' 00"	64° 43' 00"	2600	P
25	QDA. CAJAS	Méndez	Tarija	21° 09' 38"	64° 24' 12"	1072	P
26	SAN JOSECITO	O'Connor	Tarija	21° 09' 38"	64° 24' 12"	1072	P
27	PAICHO CENTRO	Méndez	Tarija	21° 08' 43"	64° 57' 16"	2570	P

P=Precipitación T=Temperatura

		(grados)	(grados)	(m.s.n.m.)	REGISTRO	(%)
1	LA MERCED	22° 01' 29"	64° 40' 36"	1546	18	50.00 %
2	CAÑAS	21° 54' 08"	64° 51' 03"	2078	35	97.22 %
3	JUNTAS	21° 48' 37"	64° 47' 51"	1882	36	100.00 %
4	CHOCLOCA	21° 44' 53"	64° 43' 46"	1795	34	94.44 %
5	PINOS SUD	21° 44' 00"	64° 53' 00"	2100	36	100.00 %
6	CENAVIT.	21° 41' 31"	64° 39' 29"	1730	27	75.00 %
7	SAN ANDRES	21° 37' 24"	64° 48' 54"	1987	36	100.00 %
8	SAN JACINTO SUI	21° 36' 37"	64° 43' 12"	1820	36	100.00 %
9	AN LUIS DE PALQ	21° 33' 28"	65° 08' 06"	3221	11	30.56 %
10	TURUMAYO	21° 33' 24"	64° 46' 42"	1978	17	47.22 %
11	AEROPUERTO	21° 32' 48"	64° 42' 39"	1854	36	100.00 %
12	EL TEJAR	21° 32' 35"	64° 43' 16"	1859	34	94.44 %
13	CAMPANARIO	21° 30' 45"	64° 58' 32"	3460	26	72.22 %
14	COIMATA	21° 29' 57"	64° 47' 20"	2027	36	100.00 %
15	YESERAS SUR	21° 28' 02"	64° 33' 30"	2092	14	38.89 %
16	TUCUMILLAS	21° 27' 40"	64° 49' 52"	2557	36	100.00 %
17	NARVAEZ	21° 24' 23"	64° 17' 06"	1755	36	100.00 %
18	SELLA QDAS.	21° 23' 11"	64° 40' 52"	2145	36	100.00 %
19	YESERA NORTE	21° 22' 20"	64° 33' 03"	2277	34	94.44 %
20	TRANCAS	21° 18' 29"	64° 48' 57"	2198	31	86.11 %
21	ALTO CAJAS	21° 18' 22"	64° 28' 06"	2422	26	72.22 %
22	DMAYAPO PUEBI	21° 16' 06"	65° 02' 42"	2734	34	94.44 %
23	HUACATA	21° 14' 19"	64° 50' 43"	2858	7	19.44 %
24	LEON CANCHA	21° 11' 00"	64° 43' 00"	2600	31	86.11 %
25	QDA. CAJAS	21° 09' 38"	64° 24' 12"	1072	11	30.56 %
26	SAN JOSECITO	21° 09' 38"	64° 24' 12"	1072	20	55.56 %
27	PAICHO CENTRO	21° 08' 43"	64° 57' 16"	2570	11	30.56 %

P=Precipitación T=Temperatura

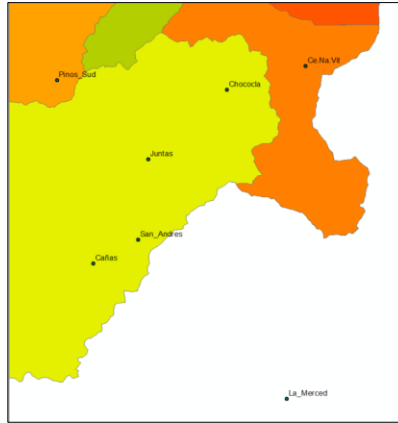
LA MERCED	22° 01' 29"	64° 40' 36"	1546	18	
CHOCLOCA	21° 44' 53"	64° 43' 46"	1795	34	
CENAVIT.	21° 41' 31"	64° 39' 29"	1730	27	
SAN LUIS DE PALQ	21° 33' 28"	65° 08' 06"	3221	11	
TURUMAYO	21° 33' 24"	64° 46' 42"	1978	17	
EL TEJAR	21° 32' 35"	64° 43' 16"	1859	34	
YESERAS SUR	21° 28' 02"	64° 33' 30"	2092	14	
YESERA NORTE	21° 22' 20"	64° 33' 03"	2277	34	
HUACATA	21° 14' 19"	64° 50' 43"	2858	7	
QDA. CAJAS	21° 09' 38"	64° 24' 12"	1072	11	
PAICHO CENTRO	21° 08' 43"	64° 57' 16"	2570	11	

LATITUD (grados)	LONGITUD (grados)	ALTURA (m.s.n.m.)	AÑOS DE REGISTRO	COMPLETITUD (%)
22° 01' 29"	64° 40' 36"	1546	18	50
21° 54' 08"	64° 51' 03"	2078	22	61.11111
21° 48' 37"	64° 47' 51"	1882	15	41.66667
21° 44' 53"	64° 43' 46"	1795	17	47.22222
21° 41' 31"	64° 39' 29"	1730	27	75
21° 37' 24"	64° 48' 54"	1987	25	69.44444
21° 36' 37"	64° 43' 12"	1820	25	69.44444
21° 33' 24"	64° 46' 42"	1978	17	47.22222
21° 32' 48"	64° 42' 39"	1854	36	100
21° 32' 35"	64° 43' 16"	1859	32	88.88889
21° 30' 45"	64° 58' 32"	3460	36	100
21° 29' 57"	64° 47' 20"	2027	32	88.88889
21° 28' 02"	64° 33' 30"	2092	14	38.88889
21° 27' 40"	64° 49' 52"	2557	17	47.22222
21° 23' 11"	64° 40' 52"	2145	24	66.66667
21° 22' 20"	64° 33' 03"	2277	26	72.22222
21° 18' 29"	64° 48' 57"	2198	29	80.55556
21° 16' 06"	65° 02' 42"	2734	13	36.11111

Estaciones cercanas a la estacion:

Estación	Altitud (m.s.n.m.)	r ²			
		La Merced	Cañas	San Andres	Juntas
La Merced	1546	1.00	0.65	0.59	0.61
Cañas	2078	0.65	1.00	0.65	0.70
San Andres	1987	0.60	0.65	1.00	0.68
Juntas	1882	0.00	0.00	0.00	1.00

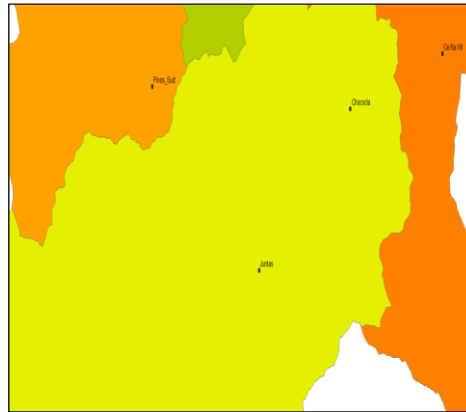
La Merced	1	0.42	0.35	0.37
Cañas	0.42	1	0.42	0.49
San Andres	0.36	0.42	1	0.46
Juntas				1



Estaciones cercanas a la estacion:

Estación	Altitud (m.s.n.m.)	r ²			
		Pinos Sud	Juntas	Chocloca	Ce.Na.Vit
Pinos Sud	2100	1.00	0.66	0.64	0.61
Juntas	2078	0.66	1.00	0.69	0.66
Chocloca	1987	0.64	0.69	1.00	0.74
Ce.Na.Vit	1882	0.61	0.66	0.74	1.00

Pinos Sud	1	0.43	0.41	0.37
Juntas	0.43	1	0.47	0.43
Chocloca	0.41	0.47	1	0.55
Ce.Na.Vit	0.37	0.43	0.55	1

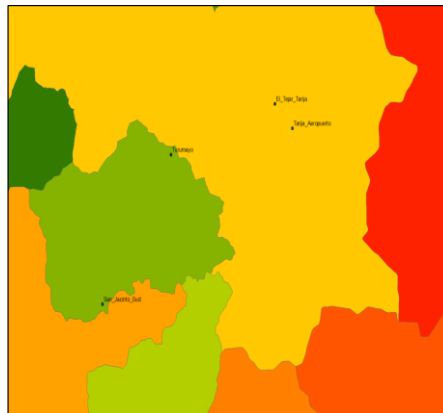


pinos sud no
juntas no

Estaciones cercanas a la estacion:

Estación	Altitud (m.s.n.m.)	r ²			
		Turumayo	El Tejar	Aeropuerto	San Jacinto Sud
Turumayo	1978	1.00	0.70	0.70	0.71
El Tejar	1859	0.70	1.00	0.74	0.76
Aeropuerto	1854	0.70	0.74	1.00	0.74
San Jacinto Sud	1820	0.71	0.76	0.76	1.00

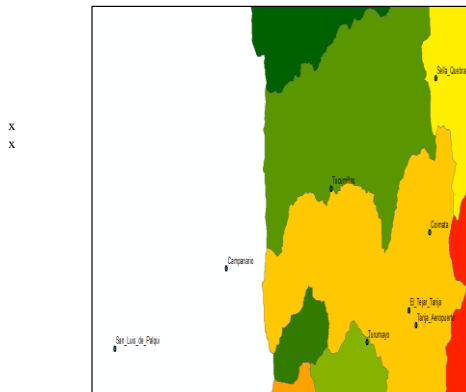
Turumayo	1	0.49	0.49	0.5
El Tejar	0.49	1	0.55	0.58
Aeropuerto	0.49	0.55	1	0.55
San Jacinto Sud	0.5	0.58	0.58	1



Estaciones cercanas a la estacion:

Estación	Altitud (m.s.n.m.)	r ²			
		San Luis de Palqui	Campanario	Tucumillas	Coimata
San Luis de Palqui	3221	1.00	0.63	0.58	0.60
Campanario	3460	0.63	1.00	0.67	0.63
Tucumillas	2557	0.58	0.67	1.00	0.71
Coimata	1820	0.60	0.63	0.71	1.00

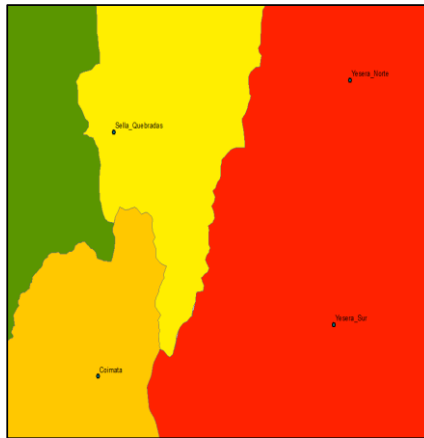
San Luis de Palqui	1	0.4	0.34	0.36
Campanario	0.4	1	0.45	0.4
Tucumillas	0.34	0.45	1	0.5
Coimata	0.36	0.4	0.5	1



Estaciones cercanas a la estación:

Estación	Altitud (m.s.n.m.)	r ²			
		Sella Quebradas	Yesera Norte	Yesera Sur	Coimata
Sella Quebrada	2145	1.00	0.77	0.69	0.70
Yesera Norte	2277	0.77	1.00	0.81	0.69
Yesera Sur	2092	0.69	0.81	1.00	0.69
Coimata	2027	0.70	0.69	0.69	1.00

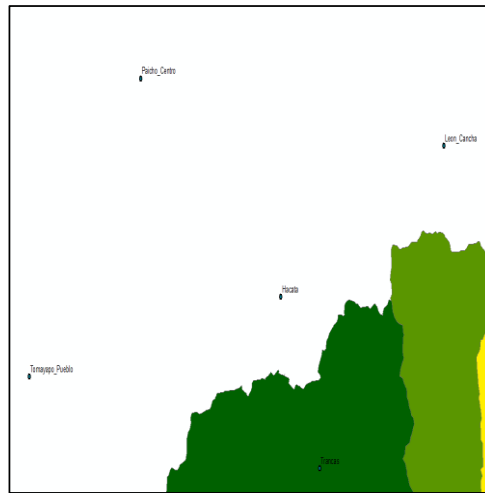
Sella Quebradas	1	0.6	0.48	0.49
Yesera Norte	0.60	1	0.65	0.47
Yesera Sur	0.48	0.65	1	0.47
Coimata	0.49	0.47	0.47	1



Estaciones cercanas a la estación:

Estación	Altitud (m.s.n.m.)	r ²				
		Trancas	Huacata	Tomayapo Pueblo	Paicho Centro	Leon Cancha
Trancas	2198	1.00	0.60	0.54	0.50	0.63
Huacata	2858	0.60	1.00	0.53	0.62	0.67
Tomayapo P.	2734	0.54	0.53	1.00	0.60	0.49
Paicho Centri	2570	0.50	0.62	0.60	1.00	0.59
Leon Cancha	2600	0.63	0.67	0.49	0.59	1.00

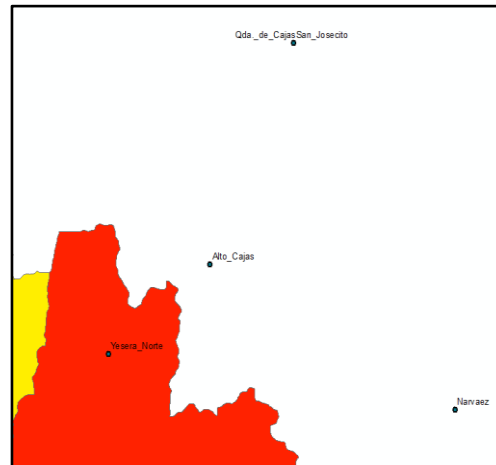
Trancas	1	0.36	0.29	0.25	0.4
Huacata	0.36	1	0.28	0.39	0.45
Tomayapo Pueblo	0.29	0.28	1.00	0.36	0.24
Paicho Centro	0.25	0.39	0.36	1	0.35
Leon Cancha	0.4	0.45	0.24	0.35	1



Estaciones cercanas a la estación:

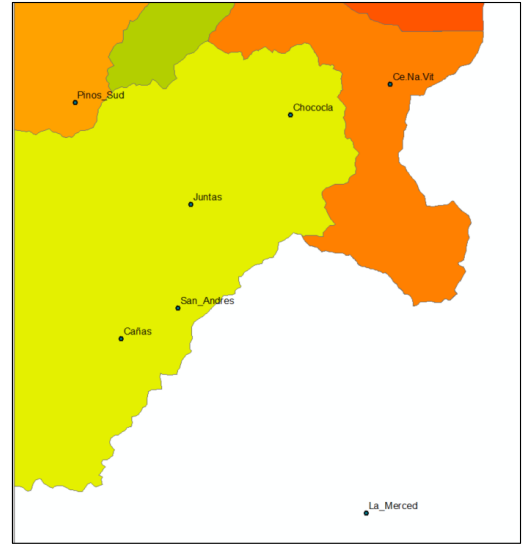
Estación	Altitud (m.s.n.m.)	r ²				
		Yesera Norte	Alto Cajas	Narvaez	San Josecito	Qda. De Cajas
Yesera Norte	2277	1.00	0.57	0.66	0.52	0.57
Alto Cajas	2422	0.57	1.00	0.54	0.65	0.57
Narvaez	1755	0.54	0.66	1.00	0.55	0.55
San Josecito	1072	0.52	0.65	0.55	1.00	0.61
Qda. De Cajas	1072	0.57	0.57	0.55	0.61	1.00

Yesera Norte	1	0.33	0.44	0.27	0.33
Alto Cajas	0.33	1	0.29	0.42	0.33
Narvaez	0.29	0.44	1.00	0.30	0.30
San Josecito	0.27	0.42	0.3	1	0.37
Qda. De Cajas	0.33	0.33	0.3	0.37	1



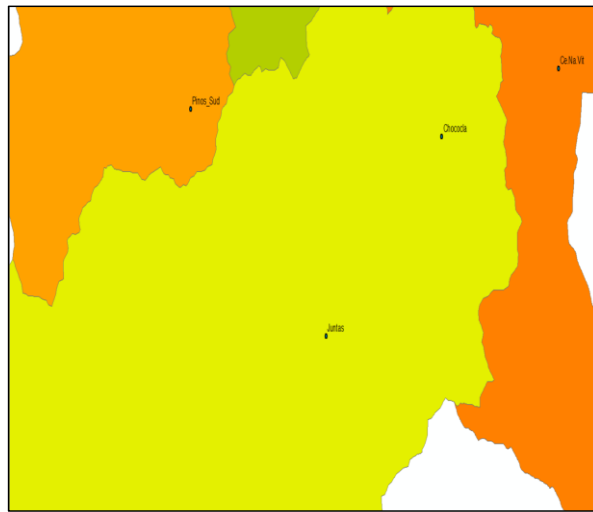
Estaciones cercanas a la estacion:

Estación	Altitud (m.s.n.m.)	La Merced	Cañas	San Andres	Juntas
La Merced	1546	1.00			x
Cañas	2078	0.82	1.00		
San Andres	1987	0.76	0.87	1.00	0.82
Juntas	1882	0.73	0.80	0.82	1.00
La Merced		1	0.68	0.58	0.54
Cañas		0.68	1	0.75	0.61
San Andres		0.58	0.75	1	0.67
Juntas		0.54	0.64	0.67	1



Estaciones cercanas a la estacion:

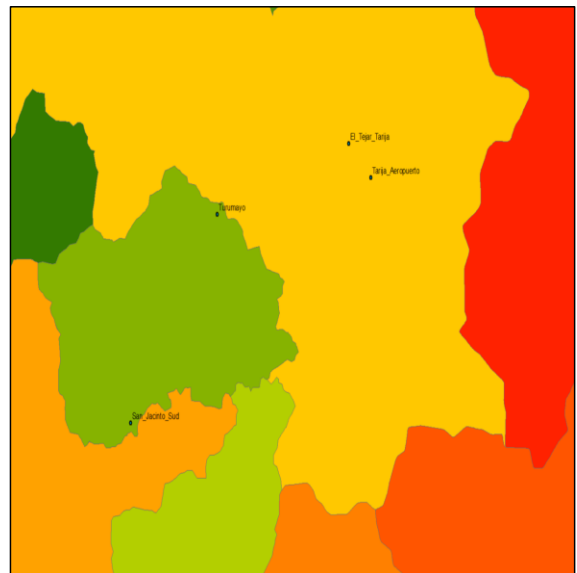
Estación	Altitud (m.s.n.m.)	r ²		
		Juntas	Chocloca	Ce.Na.Vit
Juntas	2078	1.00		
Chocloca	1987	0.75	1.00	x
Ce.Na.Vit	1882	0.76	0.88	1.00
Juntas		1	0.57	0.58
Chocloca		0.57	1	0.78
Ce.Na.Vit		0.58	0.78	1



pinos sud no
juntas no

Estaciones cercanas a la estacion:

Estación	Altitud	r ²			
		Turumayo	El Tejar	Aeropuerto	San Jacinto Sud
Turumayo	1978	1.00			x
El Tejar	1859	0.91	1.00		
Aeropuerto	1854	0.93	0.91	1.00	
San Jacinto S	1820	0.91	0.91	0.91	1.00
Turumayo		1	0.83	0.82	0.81
El Tejar		0.83	1	0.94	0.83
Aeropuerto		0.86	0.82	1	0.82
San Jacinto Sud		0.83	0.82	0.82	1

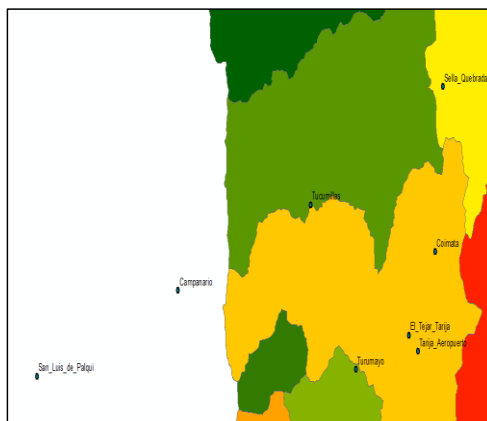


Estaciones cercanas a la estacion:

r ²

Estación	Altitud	Campanario	Tucumillas	Coimata
#;REF!				
Campanario	3460	1.00		
Tucumillas	2557	0.64	1.00	
Coimata	1820	0.63	0.89	1.00

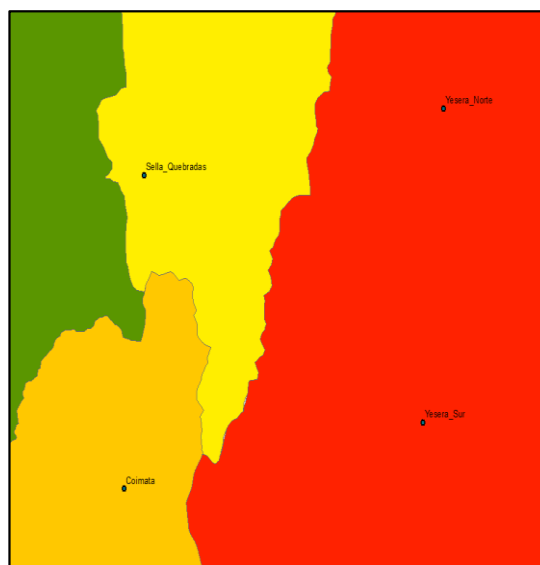
Campanario		1	0.41	0.4
Tucumillas		0.41	1	0.79
Coimata		0.4	0.79	1



Estaciones cercanas a la estacion:

Estación	Altitud	r ²			
		Sella Quebradas	Yesera Norte	Yesera Sur	Coimata
#;REF!					
Sella Quebra	2145	1.00			
Yesera Nort	2277	0.85	1.00		
Yesera Sur	2092	0.87	0.87	1.00	
Coimata	2027	0.88	0.87	0.88	1.00

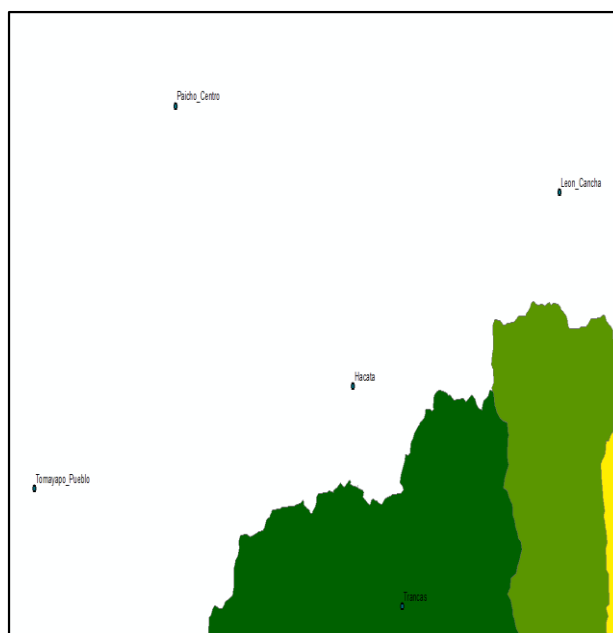
Sella Quebradas		1	0.72	0.76	0.78
Yesera Norte		0.72	1	0.75	0.75
Yesera Sur		0.76	0.75	1	0.78
Coimata		0.78	0.75	0.78	1



Estaciones cercanas a la estacion:

Estación	Altitud	r ²	
		Trancas	Tomayapo Pueblo
#;REF!			
Trancas	2198	1.00	
Tomayapo P	2734	0.52	1.00

Trancas		1	0.27
Tomayapo Pueblo		0.27	1.00

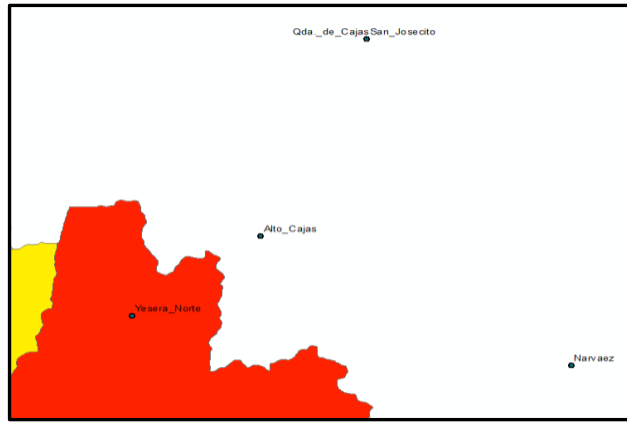


Estaciones cercanas a la estacion:

Estación	Altitud	r ²	
		Yesera Norte	Narvaez
Yesera Norte	2277	1.00	
Narvaez	1755	0.54	1.00

Yesera Norte	1	0.73
Narvaez	0.29	1.00

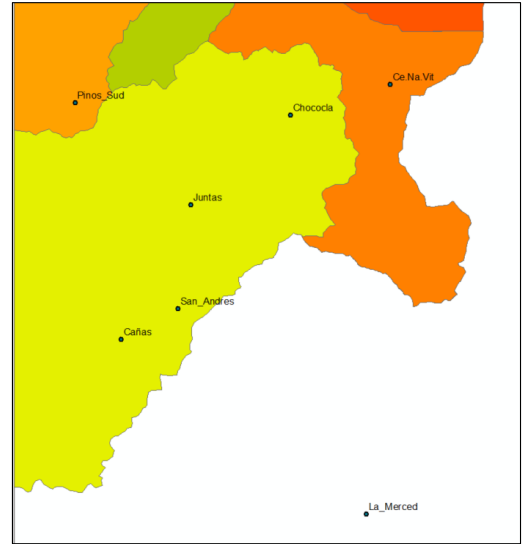
- La merced
- Juntas
- Chocloca
- Ce.Na.Vit.
- Turumayo
- San Jacinto Sud
- Tucumullias
- Yesera Norte
- Yesera Sur
- Tomayapo Pueblo



Estaciones cercanas a la estacion:

Estación	Altitud (m.s.n.m.)	r ²			
		La Merced	Cañas	San Andres	Juntas
La Merced	1546	1.00	0.93	0.92	0.90
Cañas	2078	0.93	1.00	0.95	0.99
San Andres	1987	0.92	0.95	1.00	0.93
Juntas	1882	0.90	0.88	0.93	1.00

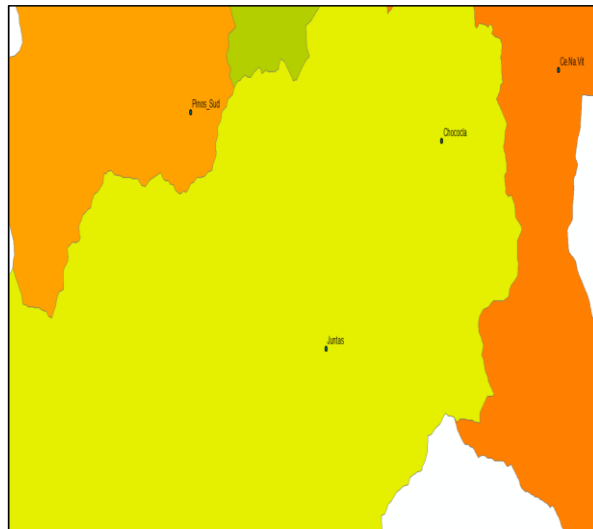
La Merced	1	0.87	0.85	0.81
Cañas	0.87	1	0.9	0.98
San Andres	0.85	0.9	1	0.87
Juntas	0.81	0.78	0.87	1



Estaciones cercanas a la estacion:

Estación	Altitud (m.s.n.m.)	r ²		
		Juntas	Chocloca	Ce.Na.Vit
Juntas	2078	1.00	0.93	0.91
Chocloca	1987	0.93	1.00	0.95
Ce.Na.Vit	1882	0.91	0.95	1.00

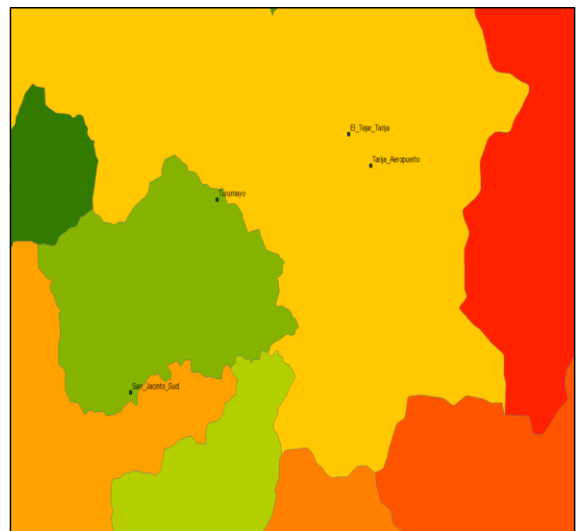
Juntas	1	0.86	0.83
Chocloca	0.86	1	0.91
Ce.Na.Vit	0.83	0.91	1



Estaciones cercanas a la estacion:

Estación	Altitud (m.s.n.m.)	r ²			
		Turumayo	El Tejar	Aeropuerto	San Jacinto Sud
Turumayo	1978	1.00	0.96	0.96	0.95
El Tejar	1859	0.96	1.00	0.98	0.95
Aeropuerto	1854	0.97	0.98	1.00	0.95
San Jacinto S	1820	0.96	0.95	0.95	1.00

Turumayo	1	0.92	0.92	0.9
El Tejar	0.92	1	0.96	0.9
Aeropuerto	0.94	0.96	1	0.91
San Jacinto Sud	0.92	0.9	0.91	1

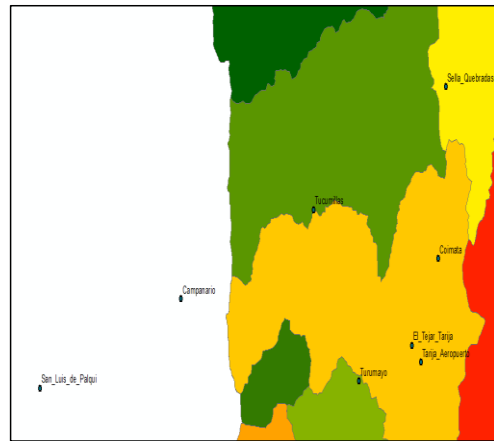


Estaciones cercanas a la estacion:

r ²

Estación	Altitud (m.s.n.m.)	Campanario	Tucumillas	Coimata
Campanario	3460	1.00	0.84	0.85
Tucumillas	2557	0.84	1.00	0.91
Coimata	1820	0.85	0.91	1.00

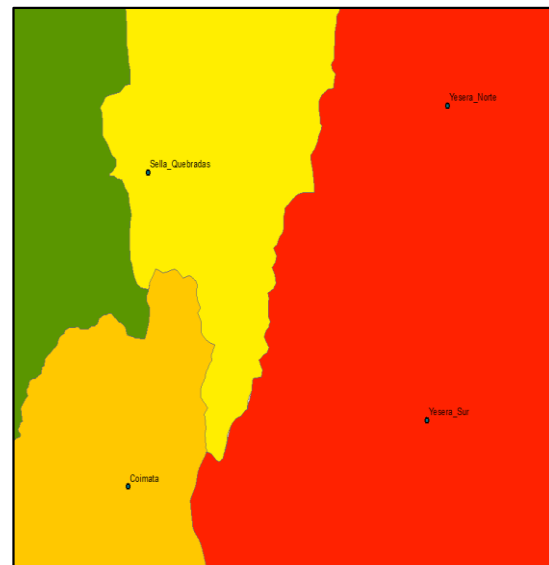
Campanario	1	0.7	0.73
Tucumillas	0.7	1	0.82
Coimata	0.73	0.82	1



Estaciones cercanas a la estación:

Estación	Altitud (m.s.n.m.)	r ²			
		Sella Quebradas	Yesera Norte	Yesera Sur	Coimata
Sella Quebradas	2145	1.00	0.85	0.87	0.88
Yesera Norte	2277	0.92	1.00	0.93	0.00
Yesera Sur	2092	0.93	0.93	1.00	0.94
Coimata	2027	0.94	0.93	0.94	1.00

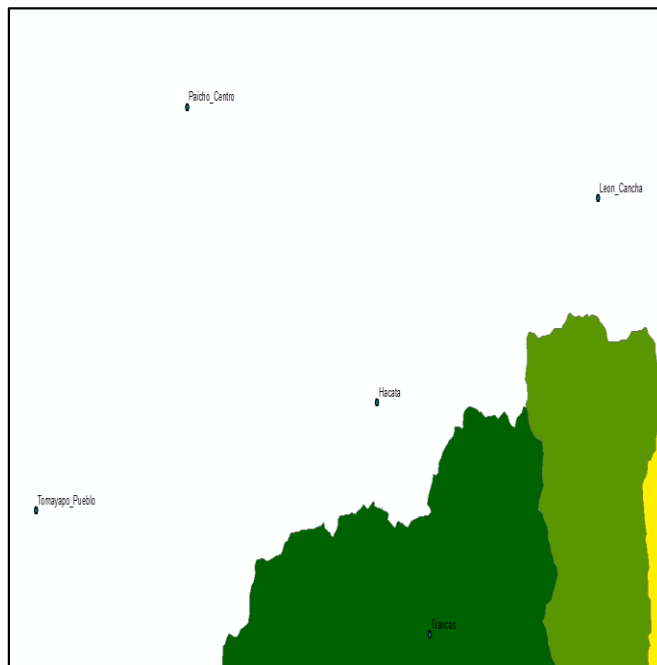
Sella Quebradas	1	0.72	0.76	0.78
Yesera Norte	0.85	1	0.87	
Yesera Sur	0.87	0.87	1	0.89
Coimata	0.88	0.87	0.89	1



Estaciones cercanas a la estación:

Estación	Altitud (m.s.n.m.)	r ²	
		Trancas	Tomayapo Pueblo
Trancas	2198	1.00	0.88
Tomayapo P	2734	0.88	1.00

Trancas	1	0.77
Tomayapo Pueblo	0.77	1.00



Estaciones cercanas a la estación:

Estación	Altitud (m.s.n.m.)	r ²	
		Yesera Norte	Narvaez
Yesera Norte	2277	1.00	0.85
Narvaez	1755	0.54	1.00

Yesera Norte 1 0.73
Narvaez 0.29 1.00

