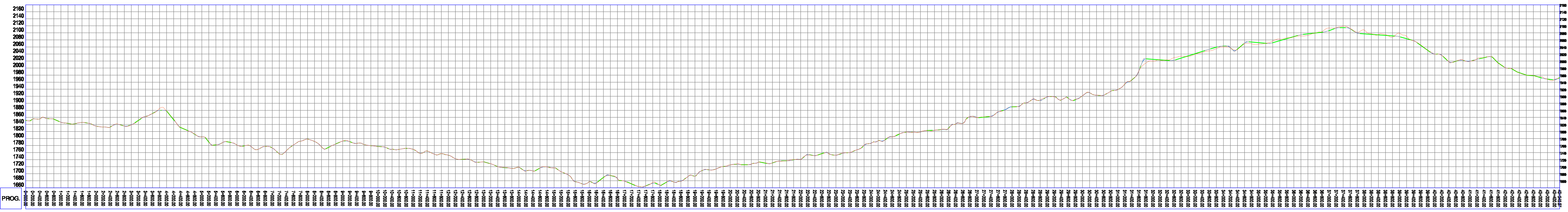
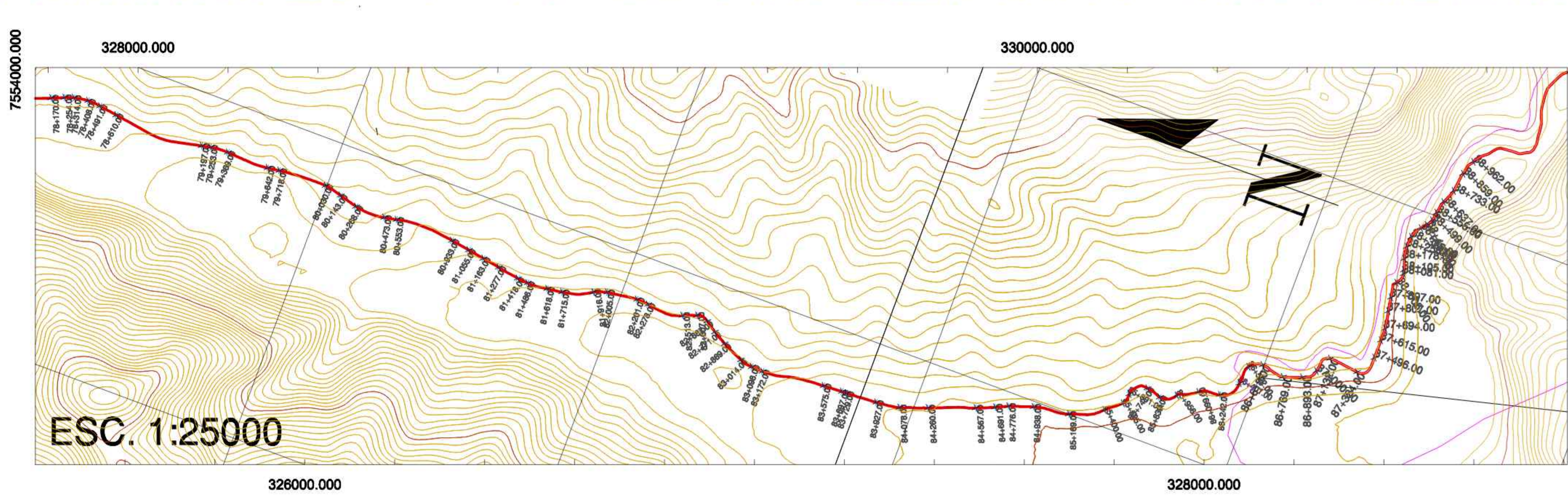
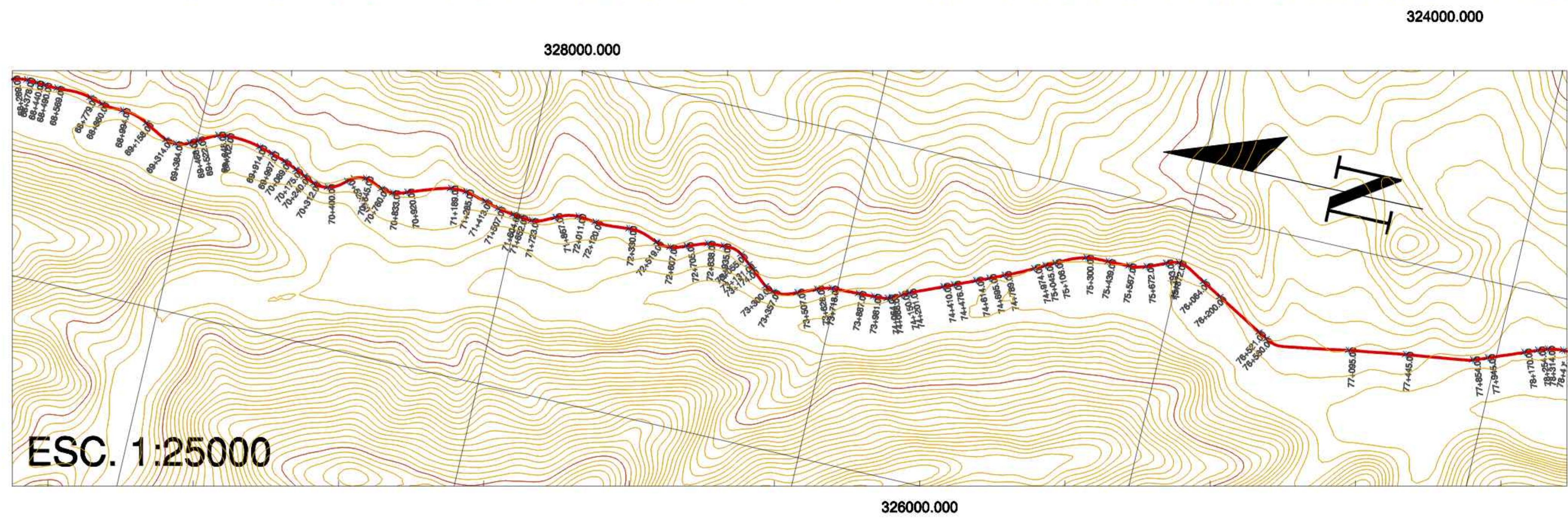
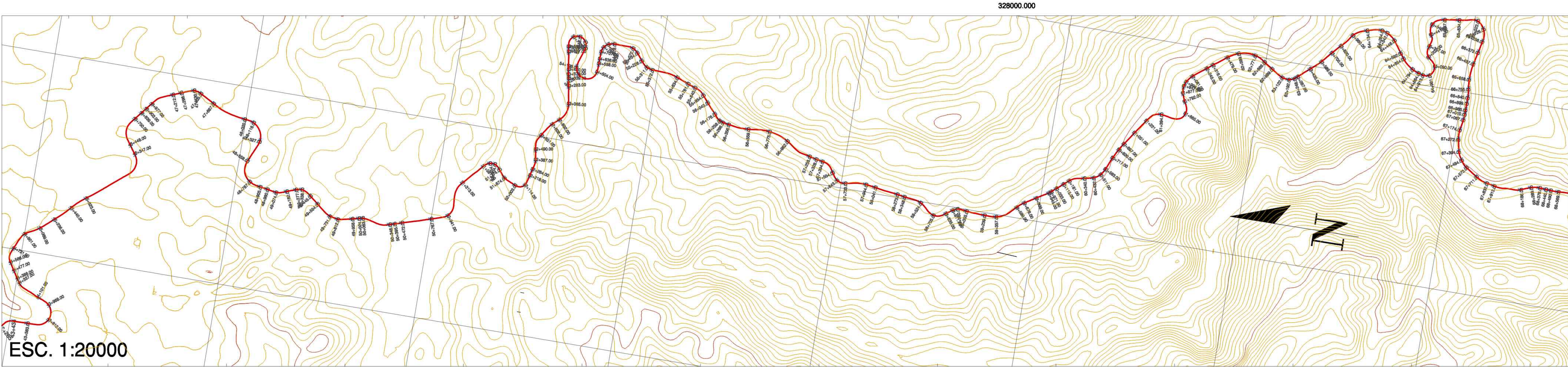
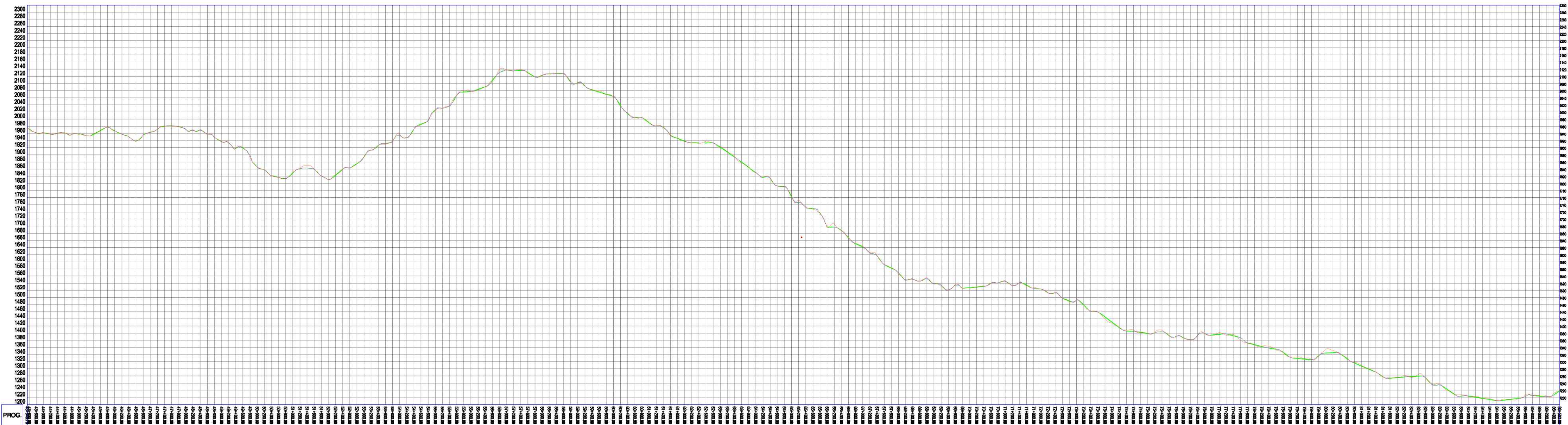


PERFIL LONGITUDINAL
ESC. 1:60000





PERFIL LONGITUDINAL
ESC. 1:60000



UNIVERSIDAD AUTÓNOMA JUAN MISAEL SARACHO
FACULTAD DE CIENCIAS Y TECNOLOGÍA
CARRERA DE INGENIERÍA CIVIL

CARÁCTER:
UNIVERSITARIO:
PROYECTO DE GRADO
RHINA ELENA CARDOZO RAMOS

PROYECTO:
"APLICACIÓN DE UNA METODOLOGÍA PARA DETERMINAR ÍNDICES DE PELIGROSIDAD EN CARRETERAS DE LA RED FUNDAMENTAL TARIJA - BERMEO"

UBICACIÓN DEL PROYECTO:
DEPARTAMENTO: TARIJA
MUNICIPIO: CERCADO - PADCAYA - BERMEO
PROVINCIA: CERCADO - ARCE
SUB CENTRAL:

REVISIÓN:
M.S.C. ING. LUIS ALBERTO YURQUINA
M.S.C. ING. OSCAR CHAVEZ CALLA
ING. EDWIN OSVALDO AGUIRRE

Vo Bo :

TÍTULO: PLANOS BIMODALES - PROG. 45+434.00 a PROG. 86+563.00
ESCALA: INDICADA
FECHA: SEMESTRE II 2023