

1. INTRODUCCIÓN

1.1. Antecedentes

La Secretaría de Desarrollo Económico y Productivo ha sido creada para alcanzar el desarrollo integral de la población y fortalecer al sector productivo, comercial y de servicios del municipio diseñando políticas, que se constituyan en una alternativa que mejore las condiciones de vida de los habitantes, logrando el desarrollo productivo mediante la atención de sus demandas en base a programas, elaboración y ejecución de proyectos agropecuarios e industriales y apoyando las acciones de la micro, pequeña, mediana y gran empresa. Actualmente, se encuentra ubicada en el mercado de la Loma, en la tercera planta y está a cargo de la Lic. Roxana Valli Romero Vaca.

El organigrama de la secretaría de desarrollo económico y productivo es la siguiente:

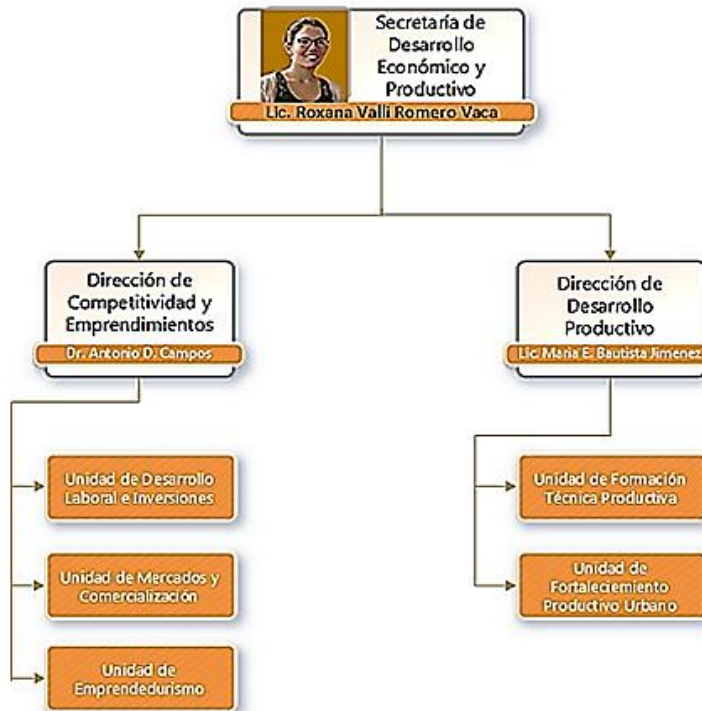


Figura 1 : Organigrama de la Secretaría de Desarrollo Económico y Productivo

Fuente: Organigrama de secretarías, www.tarija.bo